

ARTIGIANATO *oggi e domani*



E PICCOLA IMPRESA

NOTIZIARIO MENSILE DI INFORMAZIONE, CULTURA E ATTUALITÀ
ORGANO UFFICIALE DELLA ASSOCIAZIONE ARTIGIANI E PICCOLE IMPRESE DELLA PROVINCIA DI BIELLA

ADERENTE: CONFARTIGIANATO CONFEDERAZIONE GENERALE ITALIANA DELL'ARTIGIANATO - ROMA
SPEDIZIONE IN ABBONAMENTO POSTALE -70% - FILIALE DI VERCELLI. AUTORIZZAZIONE TRIBUNALE DI BIELLA N. 271 DEL 24-04-81

**dal 1945
a Biella**

**N. 4
APRILE 2016**



facebook
CONFARTIGIANATO BIELLA

You Tube
CONFARTIGIANATO BIELLA



R.E.TE.
IMPRESE ITALIA

**NOTIZIARIO DALL'ASSOCIAZIONE
DEGLI ARTIGIANI E DELLE PICCOLE IMPRESE
www.confartigianatobiella.it**

BIELLA

CONFARTIGIANATO
Confartigianato ASSOCIAZIONE ARTIGIANI
E PICCOLE IMPRESE
DELLA PROVINCIA DI BIELLA
BIELLA

VIA GALIMBERTI, 22 - 13900 Biella
Tel. 015 8551711 - Fax 015 8551722
biella@biella.confartigianato.it - confartigianatobiella.it

IL CERCARTIGIANO[®]
DI QUALITÀ

Il portale delle imprese artigiane
www.ilcercartigianodiqualitya.it



AIUTIAMO LE IDEE INNOVATIVE A CRESCERE

SELLALAB è l'**Acceleratore FinTech** del Gruppo Banca Sella focalizzato nel supportare startup con progetti digitali innovativi in ambito banking & finance.

SELLALAB è anche **spazio di co-working**, dove startup e professionisti del mondo digitale possono scegliere di lavorare, crescere e confrontarsi.

Lo spazio si trova a Biella presso il DIGITAL CAMPUS, un distretto tecnologico che si sviluppa all'interno dell'area dello storico Lanificio Maurizio Sella.

SELLALAB **si rivolge a giovani di talento** e **a startup** con progetti concreti e che vogliono innovare e rivoluzionare il mondo del banking attraverso un programma di accelerazione che mette a disposizione spazi di lavoro, mentoring, servizi di API, esperti del mondo finance, ecommerce e sistemi di pagamento, network, e diverse forme di finanziamento e di funding.

SELLALAB
FINTECH ACCELERATOR

VIA CORRADINO SELLA, 10
BIELLA
WWW.SELLALAB.IT
INFO@SELLALAB.IT

"COSTITUITA IL 14 DICEMBRE 1945"

Sede centrale: **BIELLA Via Galimberti, 22**



Sedi zonali:

- COSSATO • CAVAGLIÀ • SERRAVALLE SESIA
- TRIVERO PONZONE • VALLEMOSSO

**Sostieni l'artigianato
con l'associazionismo!**

**Ogni adesione all'associazione
è forza per la categoria!**

viene inviato gratuitamente a tutte le ditte artigiane associate e ad enti vari

Notiziario mensile di informazione, cultura e attualità.
Organo ufficiale dell'Associazione Artigiani e Piccole Imprese della Provincia di Biella.
Aderente: CONFARTIGIANATO
Confederazione Generale Italiana dell'Artigianato.

**SEDE LEGALE, DIREZIONE, REDAZIONE
E AMMINISTRAZIONE:** 13900 Biella - Via Galimberti, 22
Tel. 015.85.51.711 (5 linee int. ric. aut.) - Fax 015.85.51.722

DIRETTORE RESPONSABILE: Massimo Foscale

REDAZIONE: Massimo Foscale - Franco Volpe
Luigino Bonino

**PREPARAZIONE GRAFICA FOTOCOMPOSIZIONE
E STAMPA:** Arte della Stampa - 13894 Gaglianico
Via C. Felice Trossi, 143 - Tel. 015.25.44.181 - Fax 015.25.44.283

PUBBLICITÀ: Arte della Stampa - 13894 Gaglianico
Via C. Felice Trossi, 143 - Tel. 015.25.44.181 - Fax 015.25.44.283

FOTOGRAFIE: Foto Studio Sergio Fighera - Biella

Autorizzazione del tribunale di Biella n. 271 del 24 aprile 1981
Spedizione in abbonamento postale - 70% - Filiale di Vercelli

Sommario

- 5** - Il 41,1% degli italiani si sente sotto attacco criminalità
- Nuova legge per reati di omicidio stradale
- 7** - Meeting nazionale imprenditrici artigiane
- Convenzione Confartigianato per associati Banca Sella
- 8** - Made in Italy:
proposta legge tracciabilità prodotti
- 9** - Sicurezza del lavoro:
lavoratori autonomi in cantiere
- Attestazione Soa: convenzione Confartigianato
- 11** - Estromissione immobili strumentali per imprenditore individuale
- 12** - Legge di Stabilità 2016
- 15** - Modello 730 pensionati e dipendenti
- 17** - Convenzione tra Confartigianato e Mercedes Benz
- Nuovo codice appalti
- 18** - Comunicare con l'Associazione
- 19** - Confartigianato Fidi Piemonte per favorire piccole e medie imprese
- 21** - Bilateralità utile per imprese e dipendenti
- 23** - Scadenze Maggio 2016

INTERNET

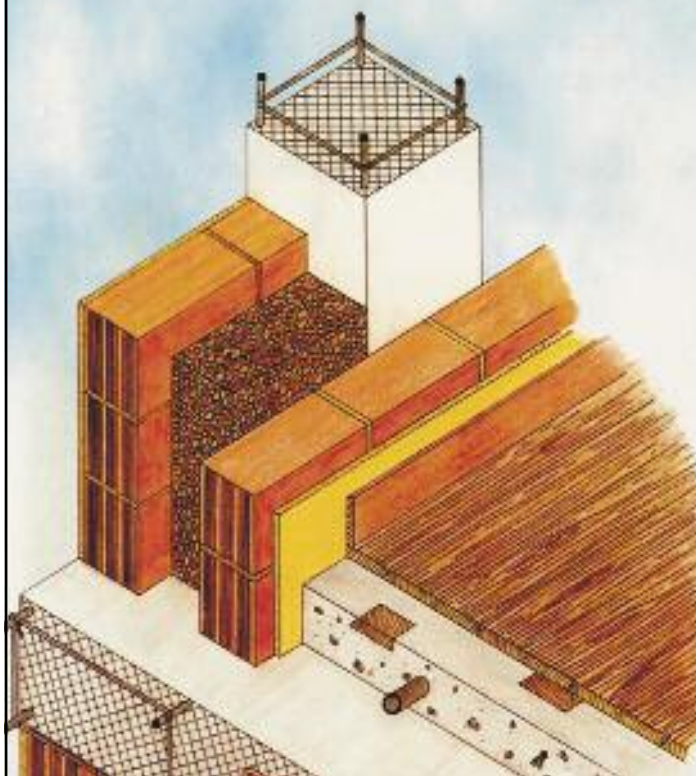
Sede di Biella: www.confartigianatobiella.it - **Sede Piemontese:** www.confartigianato.piemonte.it
Sede Nazionale: www.confartigianato.it - **E-mail:** biella@biella.confartigianato.it

LEGGE 196/2003: TUTELA DATI PERSONALI - La informiamo che ai sensi della legge 196/2003 - recante disposizioni per la protezione dei dati personali il suo nominativo e il relativo indirizzo costituiscono oggetto di trattamento finalizzato al recapito del periodico mensile "Artigianato Oggi e Domani". Il trattamento è effettuato mediante operazioni manuali e automatizzate. Avvalendosi del diritto di della stessa legge, potrà, in qualsiasi momento, opporsi all'utilizzo dei Suoi dati, richiederne la modifica o la cancellazione attraverso semplice comunicazione postale o invio di fax Confartigianato - Associazione Artigiani e piccole imprese della Provincia di Biella - Tel. 015 - 85.51.711. La informiamo che il titolare del trattamento è Confartigianato - Associazione Artigiani e piccole imprese della Provincia di Biella con sede in: 13900 Biella - Via Galimberti, 22.

PER L'EDILIZIA!

ASTEB

PROVE SU MATERIALI
DA COSTRUZIONE



Asteb modifica modulistica e procedure

Avvisiamo la clientela di Asteb Biella che sono state variate alcune procedure del servizio erogato delle quali la segreteria darà ogni informazione necessaria. Asteb è una iniziativa sostenuta dalla Confartigianato di Biella

ASTEB

PROVE DI LABORATORIO

Viale Macallè, 54 - 13900 Biella
Ingresso da Via Vialardi di Verrone, 49
Tel. 015 401777

SERVIZIO LEGALE DELL'ASSOCIAZIONE

Continua il servizio gratuito di consulenza Legale

**GIOVEDÌ
DALLE ORE 16
ALLE ORE 18,00.**



Con appuntamento telefonico.

Gli Avvocati dell'Associazione sono a disposizione degli associati e loro famigliari tutti i Giovedì dalle ore 16 alle ore 18 per fornire consulenza legale ed ogni informazione in materia di diritto alle seguenti condizioni:

- Nel rispetto della deontologia forense e per l'eventualità di vertenze già patrociniate da altri legali, su di esse non potrà essere erogata consulenza.

- La consulenza è gratuita.

- Qualora oltre alla consulenza venga richiesta anche la redazione di lettere, contratti, documenti, di istanze di negoziazione assistita o di mediazione obbligatoria, occorrerà previamente accordarsi con il legale sull'eventuale compenso per la loro stesura.

Elenco indicativo delle materie supportate:

QUESTIONI COMMERCIALI E SOCIETARIE IN GENERE, APPALTI E SERVIZI, AFFITTI, LOCAZIONI E SFRATTI, RECUPERO CREDITI, SUCCESSIONI EREDITARIE E DIVISIONI, RISARCIMENTO DANNI, SINISTRI STRADALI, VERTEENZE DI LAVORO, PREVIDENZIALI E DI INFORTUNISTICA, DIRITTO PENALE IN GENERE, CARTELLE ESATTORIALI, DIRITTO DI FAMIGLIA E MATRIMONIALE, VERTEENZE IMMOBILIARI.



ANAP - CONFARTIGIANATO

ASSOCIAZIONE NAZIONALE ANZIANI PENSIONATI
GRUPPO PROVINCIALE DI BIELLA

E



I.N.A.P.A.

CONFARTIGIANATO

IL PATRONATO DI ASSISTENZA PREVIDENZIALE

A disposizione, gratuitamente, per tutti i cittadini nella presentazione e nell'istruttoria delle pratiche di:

- **Verifica posizione assicurativa**
- **Domanda di pensione** (Vecchiaia, anzianità, superstiti, invalidità, inabilità)
- **Ricostruzione pensioni**
- **Autorizzazioni assegni familiari**
- **Indennità di disoccupazione**
- **Indennità di maternità, ecc.**
- **Assistenza in caso di infortuni e malattie**
- **Invalità civile, ecc.**

SONO PRESENTI NELLE SEDI CONFARTIGIANATO

- **BIELLA - Via Galimberti, 22 - Tel. 015.8551711**
(Da lunedì a Venerdì orario ufficio)
- **COSSATO - Via Mercato, 71/73 - Tel. 015.93008**
(Mercoledì dalle ore 9 alle ore 12)
- **CAVAGLIA' - Via Roma, 25 - Tel. 0161.966110**
(Mercoledì dalle ore 15 alle ore 18)
- **TRIVERO-PONZONE - Via Provinciale, 174/G - Tel. 015.7387599**
(Giovedì dalle ore 9.30 alle ore 12)

Allarme Anap Confartigianato: italiani più insicuri, 41,1% si sente sotto attacco criminalità

Record nel Lazio (51,6%). In 10 anni boom di furti in casa (+110,6%) e borseggi (+73,2%). Anziani più a rischio: 42,1% ha subito tentativo di reato negli ultimi 3 anni

Italiani più insicuri e anziani più a rischio reati. Nel 2015 è salita ai massimi storici la percezione del rischio criminalità segnalata dalle famiglie: il 41,1% si sente sotto attacco, una quota in forte aumento rispetto al 30% del 2014.

Le cose peggiorano per la terza età: si sente a rischio il 56,8% dei 13,3 milioni di over 65 residenti in Italia. E il 42,1% degli anziani ha subito almeno un tentativo di reato negli ultimi 3 anni.

L'allarme è stato lanciato da Anap, Associazione nazionale anziani e pensionati di Confartigianato, nel corso

del Convegno internazionale su truffe e abusi agli anziani dal titolo 'Educazione, prevenzione, dissuasione e repressione', organizzato insieme con FIAPA, Federazione internazionale associazioni anziani.

Il Convegno è organizzato nell'ambito della Campagna 'Più sicuri insieme', promossa da Anap Confartigianato e realizzata insieme con il Ministero dell'Interno, il Dipartimento della Pubblica Sicurezza – Direzione Centrale della Polizia Criminale, con il contributo di Polizia di Stato, Arma dei Carabinieri e Corpo della Guardia di Finanza.

COMUNICAZIONE PER IMPRESE

che utilizzano impianti fissi di refrigerazione, condizionamento d'aria, pompe di calore, sistemi fissi di protezione antincendio contenenti 3 kg o più di gas fluorurati ad effetto serra

SCADENZA 31 MAGGIO 2016

obbligo di presentazione della apposita dichiarazione annuale

Nuovi reati di omicidio stradale e lesioni personali stradali

La nuova legge n. 41 del 23 marzo 2016, in vigore dal 25 marzo scorso, introduce nel codice penale le nuove fattispecie di Omicidio stradale (art. 589-bis cp) e di Lesioni personali stradali gravi e gravissime (art. 590-bis cp).

Lo spirito della legge è quello di punire più severamente chi, alla guida di un veicolo, uccide o cagiona delle lesioni gravi a qualcuno, compiendo quelle infrazioni gravi e tipiche che fanno qualificare l'omicidio o la lesione da colposa a stradale. L'inasprimento di pena può arrivare, per l'omicidio stradale, fino a 18 anni di reclusione in caso di morte di più persone e, per il reato di lesioni stradali, fino a sette anni di reclusione.

Per l'omicidio stradale la riforma prevede tre livelli di pena, che corrispondono a comportamenti di diversa gravità:

1. la pena va da 8 a 12 anni per l'omicidio stradale in stato di ebbrezza superiore a 1,5 grammi per litro e in caso di assunzione di stupefacenti;
2. la pena va da 5 a 10 anni in caso di tasso alcolemico compreso tra 0,8 e 1,5 grammi per litro, eccesso di velocità, attraversamento con il semaforo rosso, circolazione contromano, inversione di marcia in prossimità di incroci curve o dossi, sorpasso con linea continua;
3. la pena va da 2 a 7 anni in tutti gli altri casi.

È inoltre prevista una aggravante per chi fugge, in questi casi l'aumento di pena va da un terzo a due terzi. La pena è inoltre aumentata in caso di guida con patente revocata o sospesa e senza assicurazione.

Qualora il conducente cagioni la morte di più persone,

ovvero la morte di una o più persone e lesioni a una o più persone, si applica la pena che dovrebbe infliggersi per la più grave delle violazioni commesse aumentata fino al triplo, ma la pena non può superare gli anni diciotto.

Per le lesioni personali stradali (art. 590-bis cp), la fascia sanzionatoria varia in funzione della gravità della violazione:

1. in caso di ebbrezza superiore a 1,5 grammi per litro e uso di stupefacenti, per le lesioni gravi la pena va da 3 a 5 anni e per quelle gravissime da 4 a 7 anni;
2. in caso di ebbrezza tra 0,8 e 1,5 gr e per comportamenti particolarmente gravi (eccesso di velocità, attraversamento con il semaforo rosso, circolazione contromano, inversione di marcia in prossimità di incroci curve o dossi, sorpasso con linea continua) le lesioni gravi vanno da 1 anno e mezzo a 3 anni e per le gravissime da 2 a 4 anni;
3. negli altri casi le lesioni gravi sono punite da 3 mesi a 1 anno e le gravissime da 1 a 3 anni;

Anche per le lesioni, l'aggravante per la fuga va da un terzo a due terzi, ed in ogni caso la pena non può essere inferiore a 3 anni; se l'evento è conseguenza anche di un comportamento colposo della vittima il giudice può diminuire la pena fino alla metà.

La novità di grande rilievo è rappresentata dal fatto che la nuova legge, oltre a prevedere, per i casi gravi, l'arresto obbligatorio in flagranza, prevede anche pene editali tali da evitare le limitazioni alla custodia cautelare in carcere.

...ADERIRE
CONVIENE!

;-)

VOLONTARIAMENTE
ANCHE
PER

SANARTI
www.sanarti.it
info@sanarti.it
06.876.780.95

LA SANITÀ INTEGRATIVA
CONTRATTUALE PER I DIPENDENTI
DELL'ARTIGIANATO

TITOLARI
COLLABORATORI
LAVORATORI AUTONOMI
FAMILIARI DEI DIPENDENTI E DEI TITOLARI

LE PRESTAZIONI

- ricovero per grandi interventi chirurgici
- prestazioni di alta specializzazione
- visite specialistiche
- ticket sanitari per accertamenti diagnostici e pronto soccorso
- pacchetto maternità
- prestazioni odontoiatriche particolari
- prestazioni di implantologia dentale e di avulsione dei denti
- prestazioni diagnostiche particolari (pacchetti prevenzione) e sindrome metabolica
- grave inabilità determinata da invalidità permanente dovuta a infortunio sul lavoro oppure da gravi patologie
- piani assistenziali per non autosufficienze
- altro...



SAN.ARTI.

FONDO DI ASSISTENZA SANITARIA INTEGRATIVA
PER I LAVORATORI DELL'ARTIGIANATO


Confartigianato
IMPRESSE PIEMONTE


CNA Piemonte


CASARTIGIANI
PIEMONTE


CGIL
PIEMONTE


CISL
PIEMONTE


UIL
PIEMONTE

Meeting nazionale imprenditrici artigiane Si è svolto in Torino il 16 e 17 aprile scorsi

Quest'anno il Piemonte ha ospitato il meeting nazionale formativo del Movimento Donne Impresa di Confartigianato dal titolo "Persona. Artigiana. Associata".

L'Italia ha la leadership europea per numero d'imprenditrici e lavoratrici autonome, con 1.578.000 (di cui 146.143 in Piemonte) donne occupate indipendenti (al netto delle coadiuvanti familiari), il 15% del totale registrato nell'Unione Europea, davanti a Regno Unito (1.426.600 – 13,5% del totale), Germania (1.331.000 – 12,6% del totale), Spagna (982.600 – 9,3% del totale) e Francia (969.900 – 9,2% del totale).

"Le donne italiane – sottolinea Daniela Biolatto, presidente del Movimento Donne Impresa di Confartigianato Piemonte – sono sull'orlo di una crisi di welfare. L'Italia, infatti, non sembra essere un Paese per mamme che lavorano. E lo è ancor meno per le imprenditrici le quali sono escluse dagli interventi a tutela della maternità previsti per le lavoratrici dipendenti.

Risultato: tra crisi economica e carenze dei servizi pubblici per la famiglia, il numero delle donne che svolgono attività indipendenti tra il 2005 e il 2015 è diminuito del 5,6%".

INSTALLATORI IMPIANTI: CORSI FER IMPIANTI ALIMENTATI DA FONTI ENERGETICHE RINNOVABILI PROSEGUONO LE ISCRIZIONI AI CORSI

CONVENZIONE CONFARTIGIANATO BIELLA A FAVORE DEGLI ASSOCIATI CON BANCA SELLA

Condizioni valide fino al 30 giugno 2016

Confartigianato Biella ha definito con Banca Sella un accordo che consente a tutte le imprese iscritte ed in possesso della Tessera Associativa 2016 di usufruire di particolari condizioni agevolate, consultabili su face book Confartigianato Biella e sul sito www.confartigianatobiella.it

Nella Sede dell'Associazione un ampio parcheggio per gli associati



L'ingresso del parcheggio è nella via Don Sturzo a fianco del nuovo fabbricato dell'Associazione (come si osserva nella foto sopra) ovvero appena oltre la palazzina bianca.

Made in Italy: ok della Camera a proposta legge su tracciabilità prodotti

Confartigianato: "Bene legge che fa chiarezza su origine e qualità del vero made in Italy"

«Il made in Italy ha per protagoniste 319.000 imprese artigiane manifatturiere con 972.000 addetti che producono l'eccellenza manifatturiera apprezzata nel mondo. Nel 2015 gli artigiani e le piccole e micro imprese italiane hanno esportato prodotti per un valore di 115,9 miliardi di euro, massimo storico, pari al 7,1% del Pil, con un aumento del 3,9% rispetto al 2014. Con questi numeri, nessun Paese al mondo più dell'Italia ha il dovere di difendere e valorizzare l'identità dei propri prodotti. Ben venga, quindi, una legge che punta a certificare l'origine e la qualità della nostra manifattura e a promuovere la trasparenza dell'informazione ai consumatori».

Così Confartigianato commenta la proposta di legge "Disposizioni per l'introduzione di un sistema di tracciabilità dei prodotti finalizzato alla tutela del consumatore", di cui è primo firmatario l'On. Angelo Senaldi, approvata ieri dalla Camera. «La proposta di legge ha il merito di valorizzare gli aspetti distintivi della manifattura italiana, certificandone la filiera produttiva. I piccoli imprenditori sono campioni e ambasciatori all'estero del 'saper fare' italiano e contribuiscono a mantenere in attivo la nostra bilancia commerciale. Ma non possiamo accontentarci di questi risultati. La battaglia in difesa del made in Italy deve diventare la priorità dell'agenda del Paese. Occorre garantire, con norme nazionali ed europee, la tracciabilità



dei prodotti per identificarne l'origine, certificare l'identità del vero made in Italy realizzato nel nostro Paese e distinguerlo così dalla concorrenza sleale di quelle aziende che mettono un'etichetta made in Italy su prodotti fatti realizzare dall'altra parte del mondo».

CORSI PONTEGGI

Montaggio e smontaggio di ponteggi da cantiere

LE IMPRESE INTERESSATE AI CORSI OBBLIGATORI PER LEGGE POSSONO RIVOLGERSI AI NOSTRI UFFICI PER OGNI INFORMAZIONE

A yellow and blue advertisement for professional training courses. At the top left, a yellow sticky note with red text says "...ADERIRE CONVIENE!" and a smiley face with a dash. Below it, the text reads "ADERISCI A FONDARTIGIANATO". The main headline in large blue letters says "LA FORMAZIONE PROFESSIONALE UTILE A DIPENDENTI E IMPRESE DELL'ARTIGIANATO". At the bottom, there is a row of logos for various organizations including Eni, CNA, CIMA, CISA, CISEL, and CUI.

La nuova era dell'auto-transporto



Associati a Confartigianato Trasporti Servizi

L'iscrizione alla società Confartigianato Trasporti Servizi è consentita per Statuto Sociale a tutte le imprese di Autotrasporto conto terzi regolarmente iscritte negli Albi Provinciali. A seguito di delibera del Consiglio di Amministrazione possono essere iscritte anche altre tipologie di imprese al fine di consolidare il numero degli associati e per costituire massa critica di utenti per la negoziazione di servizi in regime di convenzione. Per l'iscrizione alla CTS è necessario presentare apposita domanda di ammissione al Consiglio di Amministrazione.

Con la domanda l'impresa aspirante all'iscrizione indica il numero delle azioni che intende acquisire (minimo 1 azione per il valore nominale di euro 50).

SICUREZZA DEL LAVORO

Lavoratori autonomi in cantiere

Nel corso degli ultimi anni il numero di imprese individuali senza dipendenti è cresciuto fortemente tanto da diventare un problema che sul nostro territorio si è cercato di inquadrare attraverso l'approvazione di un documento condiviso da tutte le associa-

zioni di categoria imprenditoriale, dai sindacati dei lavoratori e dagli organismi di Vigilanza (S.PRE.S.A.L e D.T.L.).

L'incontro con le aziende si è svolto presso la nostra sede il 12 aprile scorso.



CAAF Confartigianato Pensionati e Dipendenti - SPORTELLO PROVINCIALE

Presso l'Associazione è in funzione il centro di assistenza fiscale per pensionati e dipendenti

MODELLO 730

- Il CAAF Confartigianato Pensionati e Dipendenti fornisce l'assistenza fiscale per gli adempimenti relativi alle denunce dei redditi modello 730 consentendo un rapido recupero dei crediti nei confronti dell'Amministrazione finanziaria.
- Il CAAF Confartigianato Pensionati e Dipendenti è in grado di risolvere i problemi fiscali dei contribuenti evitando intralci burocratici.

TG@Confartigianato: il TG on line settimanale

Ogni lunedì è possibile seguire il notiziario televisivo settimanale di Confartigianato collegandosi alla home page del sito www.confartigianato.it.

ATTESTAZIONE SOA

Convenzione Confartigianato - Protos S.O.A. S.p.A.

L'attestazione SOA è la certificazione obbligatoria per le imprese che intendono partecipare all'esecuzione di opere pubbliche per importi superiori a € 150.000,00, che attesta e garantisce il possesso da parte dell'azienda di tutti i requisiti previsti dalla attuale normativa in ambito di Contratti di lavori Pubblici.

L'attestazione ha una validità quinquennale, previa verifica al terzo anno, e viene rilasciata, a seguito di un'i-

strutturata, da appositi Organismi di Attestazione, ovvero società autorizzate da parte dell'Autorità per la Vigilanza sui Contratti Pubblici. Al fine di assistere le imprese interessate alla qualificazione aziendale, Confartigianato Biella ha recentemente sottoscritto una convenzione con PROTOS S.O.A. S.p.A., partner di riferimento di ANAEP - Confartigianato. Per quanti fossero interessati, vi invitiamo a contattare i ns. Uffici (tel. 015/8551745).

Il binomio vincente:



GENERALI
INA Assitalia



ERAV

ENTE REGIONALE
ASSISTENZA VOLONTARIA
10123 TORINO - Via A. Doria, 15
Tel. 011/812.70.30



GRUPPO



Confartigianato

IMPRESE PIEMONTE

ERAV Salute



ERAV Cash Malattia



ERAV Infortuni



ERAV Responsabilità Civile



ERAV Tutela Giudiziarla



ERAV R.C. Auto



ERAV Previdenza Complementare



L'ATTIVITÀ ERAV

Sono trascorsi trentun anni dalla costituzione dell'Ente e da quando si è dato vita alla Convenzione con l'INA ASSITALIA per le coperture assicurative ai tesserati. Abbiamo chiesto al presidente Sonzini alcune indicazioni circa l'attività dell'Ente ed in proposito ci è stato relazionato come inizialmente siano stati garantiti i rimborsi per le malattie, interventi chirurgici, infortuni e parto, affinando successivamente le prestazioni secondo le richieste che pervenivano dagli aderenti con estensione quindi a coperture per mancati guadagni, spese infermieristiche, nonché diarie per ricovero e per convalescenza.

Ancora oggi, ha sottolineato il presidente, quanto proposto dall'Erav è riconosciuto come uno dei migliori "pacchetti" assicurativi esistenti sul mercato. Deve essere sottolineata l'azione svolta dalle Associazioni provinciali di Confartigianato che ha permesso di aumentare i tesserati a livelli che nel lontano 1980 parevano, a detta dei dirigenti del periodo, irraggiungibili.

Recentemente si sono ottenute dall'INA ASSITALIA le integrazioni delle garanzie con nuovi prodotti che coprono interamente non solo l'attività del singolo imprenditore ma anche delle famiglie ed in proposito ci riferiamo a **ERAV Cash Malattia, che riconosce un indennizzo da 5.000,00 a 10.000,00 euro per infarto, ictus cerebrale ed altre patologie, nonché una diaria giornaliera post ricovero, con costi decisamente contenuti.**

Sono stati notevolmente aumentati i massimali dei contratti relativi alla Responsabilità Civile verso terzi con copertura anche per danni ed infortuni ai dipendenti e collaboratori.

Per quest'ultima, ha proseguito il presidente, riteniamo opportuno sottolineare che si tratta di una polizza che ogni imprenditore dovrebbe avere per una tranquilla gestione della attività.

Una copertura assicurativa altrettanto importante riguarda la Responsabilità Civile Auto, che interessa Incendio e Furto, estesa anche ai danni causati al proprio automezzo (Kasco).

La polizza in questione è assolutamente vantaggiosa per coloro che sono già titolari di una polizza ERAV.

Ricordiamo che tutte le garanzie offerte dalla Convenzione ERAV-INA ASSITALIA sono riservate ad artigiani, commercianti, piccole imprese e sono estese anche ai familiari ed ai collaboratori.

Il presidente Sonzini ha concluso sottolineando che Informazioni dettagliate su quanto viene offerto dalla Convenzione ERAV-INA ASSITALIA possono essere richieste, senza alcun impegno o spesa, alle Agenzie elencate in calce.



Giorgio Felici

CONFARTIGIANATO IMPRESE PIEMONTE Via Andrea Doria, 15 Torino Tel. 011 81 27 500

Sedi Provinciali Confartigianato e Agenzie INA Assitalia Convenzionate Erav

CONFARTIGIANATO BIELLA

Via Galimberti, 22 Tel. 015 855 17 11

Agenzia INA ASSITALIA

Via Pietro Micca, 31 Biella Tel. 015 25 28 111

Agenzia INA ASSITALIA

Viale Duca D'Aosta, 51 Borgosesia Tel. 0163 200 500

www.erav.it

Estromissione immobili strumentali per l'imprenditore individuale

La Finanziaria 2016 ha riproposto la possibilità, per l'imprenditore individuale, di estromettere dal patrimonio dell'impresa, l'immobile strumentale posseduto alla data del 31.10.2015. L'opzione va esercitata entro il 31.5.2016 e il perfezionamento dell'operazione avviene mediante il pagamento di un'imposta sostitutiva IRPEF/IRAP, nella misura dell'8%. Ai fini IVA si applicano le regole ordinarie e non sono dovute imposte di registro ed ipocatastali.

SOGGETTI INTERESSATI

L'estromissione agevolata può essere effettuata dai soggetti che al 31.10.2015 risultano in possesso della qualifica di imprenditore individuale e la mantengono fino all'1.1.2016 (data di effetto dell'estromissione), comprese le imprese che alle predette date sono in liquidazione. Non possono avvalersi dell'agevolazione i soggetti per i quali alla data dell'1.1.2016 la qualifica di imprenditore è venuta meno, ossia i soggetti che hanno cessato l'attività con conseguente chiusura della partita IVA al 31.12.2015. L'agevolazione è preclusa all'imprenditore individuale che ha concesso l'unica azienda in affitto/usufrutto prima dell'1.1.2016, posto che per la durata dell'affitto/usufrutto la qualifica di imprenditore è "sospesa".

IMMOBILI OGGETTO DI ESTROMISSIONE

L'estromissione riguarda gli immobili strumentali di cui all'art. 43, comma 2, TUIR posseduti alla data del 31.10.2015. L'estromissione può pertanto essere operata con riferimento alle seguenti categorie di immobili:

Strumentali per destinazione

Immobili utilizzati esclusivamente per l'esercizio dell'impresa, indipendentemente dalla categoria catastale.

Strumentali per natura

Immobili rientranti nelle categorie catastali B, C, D, E e A/10. Tali Immobili possono essere estromessi anche se non impiegati nel ciclo produttivo dell'impresa ovvero anche se dati in locazione o comodato a terzi.

Si ricorda che, come espressamente previsto dalla normativa, gli immobili strumentali per natura o per destinazione si considerano relativi all'impresa:

- > per i soggetti in contabilità ordinaria, se iscritti nell'inventario;
- > per i soggetti in contabilità semplificata, se risultanti dal registro dei beni ammortizzabili.

DETERMINAZIONE DELL'IMPOSTA SOSTITUTIVA

L'estromissione si perfeziona con il versamento dell'imposta sostitutiva dell'IRPEF/IRAP pari all'8% della differenza tra il valore normale e il valore fiscalmente riconosciuto dell'immobile da estromettere. L'estromissione può essere effettuata anche nel caso in cui il valore normale risulta pari o inferiore al valore fiscalmente riconosciuto e quindi in presenza di una base imponibile pari a zero o negativa. In tali casi, infatti, "il valore dei beni estromessi ha già concorso alla formazione del reddito d'impresa secondo le ordinarie regole". Il valore normale può essere determinato secondo due modalità:

- > valore di mercato;
 - > valore catastale determinato moltiplicando la rendita catastale rivalutata per gli appositi coefficienti catastali.
- Il valore fiscalmente riconosciuto corrisponde alla differenza tra il costo storico dell'immobile e gli ammortamenti "fiscalmente dedotti" fino al 2015.

TRATTAMENTO AI FINI IVA

La nuova disciplina sull'estromissione non prevede alcuna agevolazione ai fini IVA.

Di conseguenza l'estromissione comporta l'applicazione delle seguenti regole ordinarie:

1. se l'acquisto è avvenuto ante 1973 o da privato, l'estromissione risulta non soggetta ad Iva;
2. se al momento dell'acquisto l'iva non è stata detratta la successiva estromissione è esente ex art. 10, comma 1, n. 27-quinquies, DPR n. 633/72;
3. se al momento dell'acquisto l'iva è stata detratta si possono verificare gli ulteriori seguenti casi:
 - > Soggetto ad IVA se estromesso da impresa che l'ha costruito / ristrutturato entro 5 anni
 - > Esente da Iva negli altri casi: in quest'ultima fattispecie, in caso di acquisto o di sostenimento di spese incrementative negli ultimi 10 anni occorrerà procedere con la rettifica di parte dell'iva detratta.

MODALITÀ DI ESERCIZIO DELL'OPZIONE

L'estromissione si perfeziona con la contabilizzazione dell'operazione e con il versamento della relativa imposta sostitutiva. Il termine "ultimo" per poter effettuare l'estromissione è fissato al 31.5.2016, con effetto dal periodo d'imposta in corso alla data dell'1.1.2016, ossia a decorrere dall'1.1.2016. Per l'esercizio dell'opzione assume rilevanza il comportamento concludente che, nel caso di specie, dovendo manifestare la volontà di escludere il bene immobile strumentale dal patrimonio dell'impresa, può essere rappresentato dalla contabilizzazione dell'estromissione:

- > sul libro giornale, per le imprese in contabilità ordinaria;
- > sul registro dei beni ammortizzabili, per le imprese in contabilità semplificata.

VERSAMENTO DELL'IMPOSTA SOSTITUTIVA

L'imposta sostitutiva dovuta per l'estromissione va versata in 2 rate, secondo la seguente modalità:

I rata = 60% entro il 30.11.2016

II rata = 40% entro il 16.06.2017

Va evidenziato che:

- > sulla seconda rata non sono dovuti interessi.
- > l'imposta, da versare utilizzando il modello F24, può essere compensata con crediti tributari e contributivi disponibili.

TRATTAMENTO DELL'IMMOBILE ESTROMESSO

A seguito dell'estromissione l'immobile rientra nella "sfera personale" dell'imprenditore. Lo stesso, a decorrere dal 2016, dovrà quindi essere indicato nel quadro RB del modello UNICO personale.

SUCCESSIVA CESSIONE DELL'IMMOBILE ESTROMESSO

Qualora l'immobile estromesso sia successivamente ceduto, ai fini della determinazione della plusvalenza va considerato che:

- > l'estromissione non comporta l'interruzione del quinquennio al cui superamento la plusvalenza da cessione è irrilevante;
- > assume rilevanza il valore assunto ai fini dell'estromissione.

LEGGE DI STABILITA' 2016

LE VITTORIE SINDACALI DI CONFARTIGIANATO PER LE PICCOLE E MEDIE IMPRESE

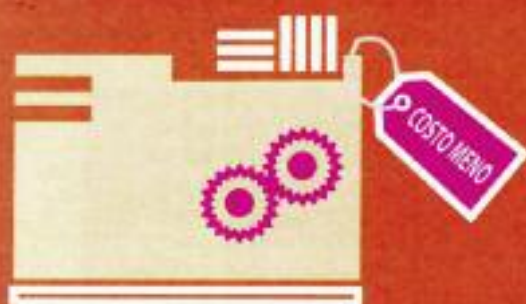


MODIFICHE TASI, IMU E "IMBULLONATI"

L'ELIMINAZIONE DELLA TASI SULLA PRIMA CASA RAPPRESENTA UN ALLEGGERIMENTO DI TASSAZIONE PER GLI IMPRENDITORI PROPRIETARI DI IMMOBILI PER ABITAZIONE. INOLTRE, COME SOLLECITATO DA CONFARTIGIANATO, LA MISURA POTRÀ AVERE POSITIVI EFFETTI SUI CONSUMI, EFFETTO DI STIMOLO SUL MERCATO IMMOBILIARE, SULLE COMPRAVENDITE DI CASE E DI CONSEGUENZA SULLE IMPRESE DELL'EDILIZIA. L'ESCLUSIONE DEI COSIDDETTI MACCHINARI 'IMBULLONATI' DALLA RENDITA CATASTALE DEGLI IMMOBILI A DESTINAZIONE ELIMINA UN'ASSURDA FORMA DI TASSAZIONE.

ASSUNZIONI A TEMPO INDETERMINATO

LA CONFERMA DELL'ESONERO CONTRIBUTIVO PERMETTE ALLE PICCOLE IMPRESE DI PROGRAMMARE LA PROPRIA ATTIVITÀ SULLA BASE DI MAGGIORI CERTEZZE SUL FRONTE OCCUPAZIONALE ED OFFRIRE NUOVE OPPORTUNITÀ DI LAVORO AI GIOVANI. PREVISTO UN ESONERO (PER 24 MESI E NEL LIMITE MASSIMO DI 3.250 EURO ANNUI), DAL VERSAMENTO DEL 40% DEI CONTRIBUTI PREVIDENZIALI A CARICO DEI DATORI DI LAVORO PER LE ASSUNZIONI A TEMPO INDETERMINATO EFFETTUATE NEL 2016.



SUPER AMMORTAMENTI

LA COMPETITIVITÀ DELLE IMPRESE SI GIOCA SULLA POSSIBILITÀ DI DISPORRE DI MACCHINARI NUOVI E INNOVATIVI. GLI INCENTIVI PER L'ACQUISTO DI BENI STRUMENTALI CORRISPONDONO QUINDI ALLE SOLLECITAZIONI DI CONFARTIGIANATO PER CONSENTIRE AGLI IMPRENDITORI DI RINNOVARE, CON SCONTI SIGNIFICATIVI, I BENI STRUMENTALI DELL'AZIENDA E MANTENERSI ALL'ALTEZZA DI SFIDE SEMPRE PIÙ IMPEGNATIVE SUL FRONTE DELL'INNOVAZIONE E DELLA CAPACITÀ PRODUTTIVA.

ECO-BONUS E RISTRUTTURAZIONE EDILIZIA

65% FINO AL 31 DICEMBRE 2016

Interventi per risparmio energetico
Interventi su parti comuni di condomini
Recupero edilizio
Misure antisismiche

50% FINO AL 31 DICEMBRE 2016

Recupero edilizio (96.000 € in 10 anni)
Acquisto mobili ed elettrodomestici classe A++





RIDUZIONE ALIQUOTA IRES

NEL 2017 L'ALIQUOTA IRES È VISTA IN CALO DEL 3,5% (DALL'ATTUALE 27,5% AL 24%). CONFARTIGIANATO SEGNA UN ALTRO PUNTO A FAVORE DELLA RIDUZIONE DELLA PRESSIONE FISCALE SULLE PICCOLE IMPRESE. LA RIDUZIONE DELL'ALIQUOTA IRES CONTRIBUISCE INFATTI AD ALLEGGERIRE LA TASSAZIONE SU UNA QUOTA SIGNIFICATIVA DI IMPRENDITORI ARTIGIANI E DI PICCOLE AZIENDE CON MENO DI 20 ADDETTI.

MODIFICHE AL REGIME FORFETTARIO

IL NUOVO REGIME FORFETTARIO, CHE INCORPORA IL REGIME DEI "MINIMI", FA ORDINE NEL CAOS DELLE AGEVOLAZIONI SCALI E CONTRIBUTIVE PER GLI ASPIRANTI IMPRENDITORI.

UN OBIETTIVO RAGGIUNTO DA CONFARTIGIANATO CHE PERMETTE DI EVITARE SPRECO DI RISORSE PUBBLICHE E GARANTISCE CERTEZZA NELLA CONVENIENZA DELLE MISURE INCENTIVANO LE STARTUP D'IMPRESA.

INNALZATA LA SOGLIA DEI RICAVI DI 10.000 EURO E REINTRODUZIONE DEL MINIMALE CON RIDUZIONE DELLE ALIQUOTE CONTRIBUTIVE DEL 35%.



COMPENSAZIONE DEBITI - CREDITI

RICONOSCIUTO ANCHE PER IL 2016 IL PRINCIPIO, SOSTENUTO DA CONFARTIGIANATO, DELLA COMPENSAZIONE TRA I DEBITI SCALI E I CREDITI VANTATI DAGLI IMPRENDITORI VERSO LA PUBBLICA AMMINISTRAZIONE. IN QUESTO MODO, LO STATO DEBITORE SALDERÀ LE SUE FATTURE AGLI IMPRENDITORI CHE ATTENDONO DI ESSERE PAGATI PER BENI E SERVIZI FORNITI AGLI ENTI PUBBLICI.

UTILIZZO DEL CONTANTE

LA SOGLIA DEI PAGAMENTI IN CONTANTI SALE DA 1.000 A 3.000 EURO.

LA NOVITÀ NELLA SOGLIA DI UTILIZZO DEL CONTANTE RISPONDE ALLA NECESSITÀ DI NON COMPRIMERE LA LIBERTÀ DEI CONSUMATORI.

POSITIVO IL GIUDIZIO DI CONFARTIGIANATO PERCHÉ LA MISURA PUÒ INCENTIVARE I CONSUMI SOPRATTUTTO IN QUEI SETTORI CHE RAPPRESENTANO L'ECCELLENZA DEL MADE IN ITALY E CHE SONO SEMPRE PIÙ APPREZZATI A LIVELLO INTERNAZIONALE.



PROCEDURE CONCORDAZIONI E IVA

SIGNIFICATIVO PASSO IN AVANTI PER LA BATTAGLIA CHE CONFARTIGIANATO CONDUCE IN DIFESA DEI DIRITTI DEGLI IMPRENDITORI ALLE PRESE CON LENTEZZE E COSTI DELLA GIUSTIZIA CIVILE. DAL 1° GENNAIO 2017 SARÀ POSSIBILE IL RECUPERO IMMEDIATO DELL'IVA ALL'APERTURA DELLA PROCEDURA CONCORDAZIONE.

Convenzione tra SIAE (esecuzione musicali) e Confartigianato: vantaggi per i nostri Associati

Rinnovata anche quest'anno. Riguarda le tariffe SIAE per musica d'ambiente, intrattenimenti danzanti e concertini. La convenzione, come è noto, è rinnovata da anni ed apprezzata dalle aziende associate interessate per i vantaggi economici offerti.

NOVITÀ PER TUTTI GLI ASSOCIATI

GEOMETRA PROFESSIONISTA A VOSTRO SERVIZIO

NELLA SEDE CENTRALE DI BIELLA PER CONSULENZE GRATUITE INERENTI:
DICHIARAZIONI DI SUCCESSIONI EREDITARIE, USUFRUTTO, ATTI DI DONAZIONE
E DIVISIONE, PRATICHE CATASTALI ED EDILIZIE IN GENERE, VALUTAZIONI IMMOBILIARI...

VI ASPETTIAMO TUTTI I MARTEDÌ DALLE ORE 16 ALLE 18

Previo avviso telefonico allo 015.8551711 o comunicando direttamente il vostro nominativo
allo sportello informazioni della sede in via Galimberti.

**POSSIBILITÀ DI EVENTUALE APPROFONDIMENTO IN MATERIA O REDAZIONE
DELLA DOCUMENTAZIONE OGGETTO DI CONSULENZA IN SEGUITO AD ACCORDO
CON IL PROFESSIONISTA GEOMETRA SULL'EVENTUALE COMPENSO.**

SMALTIMENTO RIFIUTI

**La tenuta dei registri di carico e scarico e la dichiarazione annuale dei rifiuti:
seccature che puoi affidare alla tua associazione!!!**

Il decreto "Ronchi" assegna alla Associazione la possibilità di tenere ed aggiornare i registri dei rifiuti in luogo della azienda oltrechè la elaborazione della dichiarazione annuale dei rifiuti (MUD) come già nel passato. Con un PICCOLISSIMO COSTO ANNUALE, dunque, l'azienda può liberarsi di ogni incombenza peraltro correlata a pesanti sanzioni in caso di inadempienze. [Informazioni in Associazione](#)



SERVIZIO TECNICO • AMBIENTE SICUREZZA DEL LAVORO PER LE IMPRESE ASSOCIATE TUTTI I GIORNI NELLA SEDE CENTRALE DELL'ASSOCIAZIONE



*NELLA SEDE CENTRALE DI BIELLA, INFORMAZIONI GRATUITE PER LE AZIENDE ASSOCIATE
A CURA DI TECNICI SPECIALIZZATI: PRIMA DI AVVIARE PRATICHE COMPLESSE, INFATTI,
BISOGNA BEN INQUADRARE IL PROBLEMA...*

SICUREZZA DEL LAVORO 626 - ACQUE DI SCARICO - EMISSIONE FUMI DA IMPIANTI SMALTIMENTO
RIFIUTI IGIENE DEL LAVORO (VISITE MEDICHE - ANALISI AMBIENTALI) - ANTINFORTUNISTICA -
ANTINCENDIO IMPIANTI DI MESSA A TERRA E SCARICHE ATMOSFERICHE RUMORE IN AZIENDA
ED ESTERNO

SICUREZZA DEL LAVORO: CORSI PER DIPENDENTI RAPPRESENTANTI INTERNI DEI LAVORATORI

SICUREZZA E MEDICINA DEL LAVORO SORVEGLIANZA SANITARIA
Presso gli uffici dell'Associazione ottieni ogni informazione oltrechè
il servizio di **SORVEGLIANZA SANITARIA** ove necessario
(VISITE MEDICHE - SOPRALLUOGHI ecc...)

SICUREZZA DEL LAVORO: INFORMAZIONI AI LAVORATORI - CORSI
La normativa prevede l'obbligo del datore di lavoro di informare i lavoratori sui rischi in azienda.
In Associazione il servizio attraverso corsi di 8 ore categoriali.

SICUREZZA DEL LAVORO: OPERATIVI I CORSI PERTITOLARI DI IMPRESA
CHE ASSUMONO IL RUOLO DI RESPONSABILI DELLA SICUREZZA

Informazioni in Associazione 015.8551711



ATTUALITÀ / FISCO MODELLO 730

Modello 730 PENSIONATI e DIPENDENTIti aspetta il CAAF Confartigianato!

PROFESSIONALITÀ ed ESPERIENZA al TUO SERVIZIO!

di Cristiano Gatti e Massimo Foscale, Presidente e Direttore di "Confartigianato - Biella"

Confartigianato Biella ha un grande, oggettivo punto di forza, l'accoglienza e la soddisfazione delle esigenze di tutti gli artigiani che a noi si rivolgono.

La moderna sede centrale di via Galimberti 22, i servizi offerti, il personale qualificato (oltre 40 addetti) rappresentano quegli elementi fondamentali di garanzia che ogni imprenditore si attende da un'Organizzazione che, sul nostro territorio esiste, quale migliore garanzia, da 70 anni!. Sono oltre 3000 gli imprenditori associati, 900 i pensionati (non solo artigiani) iscritti all'ANAP - Confartigianato (Ass.ne Naz. Anziani Pensionati), 6 sedi operative sul territorio, ed in questo momento la nostra struttura offre i servizi estremamente attivi e qualificati del proprio "CAAF Confartigianato" che, con l'esperienza pluriennale maturata, è a disposizione dei "PENSIONATI e DIPENDENTI" con uno sportello provinciale ubicato a:

- Biella, presso la Sede Centrale di Confartigianato in via Galimberti 22 (015/8551711) e centri di "raccolta" a:
- Cossato, via Mercato 71/73 (015/93008) - centro raccolta
- Serravalle Sesia, Via Borgosesia 10 (0163/450097) - centro raccolta
- Cavaglià, via Roma 25 (0161/966110 - 336/747953) - centro raccolta

- Trivero/Ponzone, via Provinciale 174/g (015/7386046 - 336/747953) - centro raccolta
- Valle Mosso, piazza Dante 5 (336/747953) - centro raccolta

Il "CAAF Confartigianato Pensionati e dipendenti" si posiziona autorevolmente nella vasta gamma dei "Servizi Fiscali" di cui la nostra Organizzazione vanta una lunga esperienza. Estremamente variegata è la funzione di questa struttura che fornisce una completa assistenza fiscale per tutti quegli adempimenti relativi alle denunce dei redditi "Modello 730", facilitando e consentendo, nel contempo, un rapido recupero dei "crediti" nei confronti dell'Amministrazione Finanziaria.

L'operatività del "CAAF Confartigianato Pensionati Dipendenti", permette la risoluzione di tutti i problemi fiscali dei contribuenti evitando, agli stessi, qualsiasi intralcio di natura burocratica.

Da tener presente - continua Foscale - che il "CAAF Confartigianato Pensionati e Dipendenti" è "convenzionato" con l'INPS per la compilazione del Modello "RED", per tutti quei pensionati che richiedono determinate prestazioni aggiuntive.

Nel suo contesto vengono inoltre affrontate ed espletate tutte le pratiche afferenti l'"IMU".

Vuoi metterti in proprio? Hai un'idea di impresa? Ti aspettiamo!!!



Negli uffici dell'Associazione e con l'aiuto dello sportello di CONFARTIGIANATO FIDI PIEMONTE SCRL valutiamo insieme l'idea, la fattibilità ed il finanziamento agevolato o contribuito!!!

CONFARTIGIANATO DAL 1945 "FACCIAMO IMPRESA"

EBAP
BACINO DI BIELLA

ENTE
BILATERALE
ARTIGIANATO
PIEMONTESE

BIELLA
Via Galimberti, 22
Tel. 015.8551711
Fax 015.8551722

Sede in Associazione

CONFARTIGIANATO

ASSOCIAZIONE ARTIGIANI E PICCOLE IMPRESE
DELLA PROVINCIA DI BIELLA



in convenzione **OFFRONO CON L'ADESIONE**
ALLA CONFARTIGIANATO ANNO 2016

Indennità di 25,82 euro per ogni giorno di ricovero in ospedale o casa di cura a seguito di INFORTUNIO SUL LAVORO ed EXTRA LAVORO più 25,82 euro per giorno di convalescenza post-ricovero per giorni pari al ricovero e comunque massimo 10 giorni.

€ 51.645,69 di capitale per invalidità permanente pari a oltre il 60% in seguito ad INFORTUNIO

2 polizze GRATUITE con l'adesione CONFARTIGIANATO.

Con l'adesione alla Associazione ogni azienda contribuisce a sostenere un grande SINDACATO di IMPRESA e beneficia di tante agevolazioni!

...ADERIRE
CONVIENE!

:-)

EBAP
www.ebap.piemonte.it
info@ebap.piemonte.it
011.561.72.82

ADERISCI
ALL'EBAP

LA BILATERALITÀ UTILE A IMPRESE E DIPENDENTI DELL'ARTIGIANATO



Ente
Bilaterale
Artigianato
Piemontese


Confartigianato
IMPRESSE PIEMONTE


CNA Piemonte


CASARTIGIANI
PIEMONTE


CGIL
PIEMONTE


CISL
PIEMONTE


UIL
PIEMONTE

NUOVA CONVENZIONE CONFARTIGIANATO

Mercedes Benz

In seguito delle attività intraprese con Mercedes-Benz che hanno portato alla realizzazione dell'iniziativa Artigeno, è da oggi disponibile una nuova Convenzione con Mercedes-Benz Italia Vans che consente alle imprese associate Confartigianato di acquistare,

direttamente od in leasing, i veicoli commerciali della gamma Citan, Vito e Sprinter in tutte le configurazioni disponibili, trasporto merci, trasporto persone e trasporto merci/persone, alle migliori condizioni di mercato.



TRASPORTO MERCI CONTO TERZI DOMANDA - RIMBORSO ACCISE
(scadenze annuali 30 aprile - 31 luglio - 31 ottobre - 31 gennaio)

Il nuovo codice degli appalti

Sulla Gazzetta Ufficiale Serie Generale n. 91 del 19/4/2016 – Suppl. Ordinario n. 10 – è stato pubblicato il decreto legislativo 18 aprile 2016, n. 50 contenente "Attuazione delle direttive 2014/23/UE, 2014/24/UE e 2014/25/UE sull'aggiudicazione dei contratti di concessione,

sugli appalti pubblici e sulle procedure d'appalto degli enti erogatori nei settori dell'acqua, dell'energia, dei trasporti e dei servizi postali, nonché per il riordino della disciplina vigente in materia di contratti pubblici relativi a lavori, servizi e forniture".



ULTIMA ORA – EDILIZIA CONTRATTO REGIONALE
Si informa che in data 21 aprile 2016
è stato sottoscritto tra le associazioni artigiane e le organizzazioni sindacali
dei lavoratori del Piemonte il contratto regionale edilizia.

COMUNICARE CON L'ASSOCIAZIONE

SEDE PRINCIPALE

13900 BIELLA - VIA GALIMBERTI 22

ORARIO:

MATTINO: DAL LUNEDÌ AL VENERDÌ 08.00/12.00

POMERIGGIO: DAL LUNEDÌ AL GIOVEDÌ 14.00/17.30

VENERDÌ POMERIGGIO: 14.00/17.00 - SABATO: CHIUSO

SEGRETERIA GENERALE

TEL. 015-8551711 / TEL. 015-8551710 / FAX 015-8551722

biella@biella.confartigianato.it

fvolpe@biella.confartigianato.it

UFFICIO CATEGORIE

TEL. 015-8551711 / TEL. 0158551710 / FAX 015- 8551722

associati@biella.confartigianato.it

UFFICIO AMMINISTRAZIONE INTERNA

TEL. 015-8551737

amministrazione@biella.confartigianato.it

UFFICIO PATRONATO INAPA (Giulia V.) TEL. 015-8551733

patronato@biella.confartigianato.it

UFFICIO ANAP (Giulia V.) Associazione Nazionale Anziani

Pensionati TEL. 015-8551733 - patronato@biella.confartigianato.it

UFFICIO EBAP - Ente Bilaterale Artigianato Piemontese

TEL. 015-8551732

bilaterale@biella.confartigianato.it

UFFICIO ASSISTENZA CONTRATTUALE E SINDACALE

TEL. 015-8551732

sindacale@biella.confartigianato.it

UFFICIO TECNICO SERVIZI SICUREZZA DEL LAVORO

(Patrizia D.)

TEL. 015-8551745 - sicurezza@biella.confartigianato.it

UFFICIO TECNICO SERVIZI AMBIENTE (Patrizia D.)

TEL. 015-8551745 - ambiente@biella.confartigianato.it

SPORTELLO AVVIAMENTO LAVORO (Elena B.)

TEL. 015-8551718 - servizidelavoro@biella.confartigianato.it

SPORTELLO SERVIZI DEL LAVORO: TEL. 015-8551719

sportello@biella.confartigianato.it

UFFICIO CAAF 730 MODELLO FISCALE (Michela P.)

TEL. 015-8551749 - tributilocali@biella.confartigianato.it

UFFICIO SERVIZI FISCALI TEL. 015.8551739

servizifiscali@biella.confartigianato.it

UFFICIO SERVIZI FISCALI (Paola P.) TEL. 015-8551729

tributario@biella.confartigianato.it

UFFICIO SERVIZI FISCALI (Daniela M.) TEL. 015-8551755

fiscale@biella.confartigianato.it

SPORTELLO CONTABILITÀ SEMPLIFICATA

(Domiziana D.) TEL. 015-8551724

gestionefiscale@biella.confartigianato.it

SPORTELLO CONTABILITÀ SEMPLIFICATA (Enrica B.)

TEL. 015-8551738

gestionesportello@biella.confartigianato.it

UFFICIO CONTABILITÀ SEMPLIFICATA (Paola M.):

TEL. 015-8551708

semplificata@biella.confartigianato.it

UFFICIO CONTABILITÀ SEMPLIFICATA (Franca P.)

TEL. 015-8551709

semplificata@biella.confartigianato.it

UFFICIO CONTABILITÀ ORDINARIA (Maria Vittoria S.)

TEL. 015-8551716

ordinaria@biella.confartigianato.it

UFFICIO CONTABILITÀ ORDINARIA

TEL. 015-8551727

ordinaria@biella.confartigianato.it

UFFICIO CONTABILITÀ ORDINARIA (Simona F.)

TEL. 015-8551730

ordinaria@biella.confartigianato.it

UFFICIO SERVIZI DEL LAVORO - PAGHE - ELABORAZIONI (Laura N.) TEL. 015-8551720

lavoro@biella.confartigianato.it

UFFICIO SERVIZI DEL LAVORO - PAGHE- ELABORAZIONI (Lauretta T.) Tel. 015-8551735

lavoro@biella.confartigianato.it

UFFICIO COMUNICAZIONE - MARKETING

TEL. 015-8551771

marketing@biella.confartigianato.it

UFFICIO PROMOZIONI AZIENDALI-INTERNET-PUBBLICITÀ

TEL. 015-8551771

promozione@biella.confartigianato.it

UFFICIO CONFARTIGIANATO FIDI PIEMONTE

TEL. 015-8551742

patrizia.casali@confartigianatofidi.it

UFFICIO FORMAZIONE TEL. 015-8551772

sviluppo@biella.confartigianato.it

UFFICIO ASSICURATIVO GENERALI INA ASSITALIA

(Silvia M.) TEL. 015-8551740

inaartigiani@inabiella.it

SEDI ZONALI

SEDE DI COSSATO 13836 - VIA MERCATO 71/73

ORARIO:

MATTINO: DAL LUNEDÌ AL VENERDÌ 08.00/12.00

POMERIGGIO: DAL LUNEDÌ AL GIOVEDÌ 14.00/17.30

VENERDÌ POMERIGGIO: CHIUSO - SABATO: CHIUSO

UFFICIO SEGRETERIA TEL. 015-93008 / FAX 015-922319

UFFICIO SERVIZI FISCALI TEL. 015-93008

semplificata@biella.confartigianato.it

UFFICIO SERVIZI LAVORO TEL. 015-9841131

cossatolavoro@biella.confartigianato.it

SEDE DI SERRAVALLE SESIA 13037

VIA BORGOSIESIA 10 (zona Rondò)

ORARIO:

MATTINO: DAL LUNEDÌ AL VENERDÌ 08.00/12.00

POMERIGGIO: DAL LUNEDÌ AL GIOVEDÌ 14.00/17.30

VENERDÌ POMERIGGIO: CHIUSO - SABATO: CHIUSO

UFFICIO SEGRETERIA TEL. 0163-450097 / FAX 0163-450128

UFFICIO SERVIZI FISCALI TEL. 0163-450097

serravallelavoro@biella.confartigianato.it

UFFICIO SERVIZI LAVORO TEL. 0163-450097

serravallelavoro@biella.confartigianato.it

SEDE DI CAVAGLIA' 13881 - VIA ROMA 25

ORARIO:

LUNEDÌ: 09.00/12.00 - MERCOLEDÌ: 09.00/12.00

VENERDÌ: 14.00/17.00

UFFICIO SEGRETERIA TEL. 0161-966110 / FAX 0161-967917

SEDE DI TRIVERO 13832 - VIA PROVINCIALE 174/G

IL FUNZIONARIO DELL'ASSOCIAZIONE È PRESENTE
IL MERCOLEDÌ AL POMERIGGIO E IL GIOVEDÌ AMATTINO

UFFICIO SEGRETERIA TEL. 015-7380646 / CELL. 336-747953

SEDE DI VALLEMOSCO 13825 - PIAZZA DANTE 5

IL FUNZIONARIO DELL'ASSOCIAZIONE È PRESENTE
IL MARTEDÌ POMERIGGIO DALLE ORE 15.00/18.30
E IL VENERDÌ MATTINA DALLE ORE 09.00/12.15

UFFICIO SEGRETERIA CELL. 336-747953

Sede di Biella: www.confartigianatobiella.it - biella@biella.confartigianato.it
Sede Piemontese: www.confartigianato.piemonte.it - Sede Nazionale: www.confartigianato.it

Confartigianato Fidi Piemonte e Nord Ovest s.c.p.a. con le piccole e medie imprese per favorire crescita e sviluppo

In questa fase dell'economia europea, si sta registrando - dopo una lunga fase di stabilità derivante in specie dalla politica promossa dalla Banca Centrale Europea che nei recenti scorsi mesi ha invece reputato necessario operare un incremento dei tassi - un incremento del costo del denaro. Ed è proprio in fasi come quella attuale che i tassi debitori applicati dagli Istituti di credito convenzionati ai finanziamenti erogati con la garanzia del nostro Confidi risultano ancor più essere di maggior favore per gli imprenditori dell'artigianato e per le piccole medie imprese. Per questo ricordiamo che per accedere al credito agevolato convenzionato, la nostra struttura offre risposte adeguate sia che si tratti di finanziamenti ordinari a breve, medio o lungo termine, sia di finanziamenti agevolati con la istruttoria della relativa legge Speciale. Dunque, l'impresa artigiana e/o la piccola media impresa per qualsivoglia ulteriore delucidazione, oppure per fruire direttamente di finanziamenti garantiti dal nostro Confidi attraverso l'istruttoria della relativa pratica, può rivolgersi a Confartigianato Fidi Piemonte (Filiale di Biella tel. 015-8551751-742) attivo presso tutti gli uffici di zona dell'Associazione, oppure può anche richiedere e concordare

la visita di un Collaboratore del Confidi addetto al servizio Commerciale presso la sede aziendale (Riferimenti diretti: Rag. Patrizia Casali Tel. 015/8551742). In caso di finanziamento ordinario convenzionato, la pratica sarà tempestivamente sottoposta alla approvazione del Consiglio di Amministrazione del Confidi e, poi, trasmessa - corredata da fideiussione da parte di Confartigianato Fidi Piemonte - all'istituto di credito convenzionato che, esperite le proprie procedure, provvederà subitaneamente alla relativa erogazione. Ricordiamo che Confartigianato Fidi Piemonte s.p.a. ha recentemente conseguito la Certificazione Qualità che attesta la valenza e la professionalità delle procedure adottate come evidenziato dagli attestati rilasciati dal Yperion, con certificazione europea URS. Ciò costituisce una ulteriore garanzia per i Soci e per i partner, associativi e bancari, del Confidi.

Presso tutti gli Uffici della Associazione, siamo a Vostra completa disposizione per fornire assistenza alle imprese relativamente al credito, usufruendo della garanzia del Confidi, e per istruire e inoltrare le domande di finanziamento agevolato attraverso tutte le Leggi Speciali, regionali, nazionali e comunitarie.



ANAP ASSOCIAZIONE PENSIONATI



VANTAGGI OFFERTI AGLI ISCRITTI

- Copertura assicurativa completamente gratuita che garantisce le seguenti prestazioni: **Convenzione Nazionale con Carige Assicurazioni.**
- Diaria giornaliera in caso di ricovero ospedaliero: Diaria € 25,00; Massimo indennizzo 35 giorni cumulabili; Franchigia 5 giorni.
- Convenzione nazionale con Zurigo Assicurazioni. Sconto del 10% su R.C. Auto valida in tutte le Agenzie sul territorio.
- Possibilità di ottenere la compilazione del mod. 730 col forte sconto del 50% sulla normale tariffa praticata.
- Possibilità di partecipare a viaggi, gite ed iniziative ricreative particolarmente favorevoli.
- Ottenere sempre una aggiornata informazione tramite il periodico che ti sarà inviato gratuitamente o presso gli uffici dell'ANAP Confartigianato di Biella - Cossato - Cavaglia - Trivero - Ponzone.

QUANTO COSTA

- L'adesione comporta una trattenuta mensile sulla pensione pari allo 0,5% sull'importo della pensione fino al trattamento minimo, dello 0,4% sull'ulteriore quota fino al doppio del minimo e dello 0,35% sulla pensione eccedente € 872,88. In pratica su una pensione al minimo la trattenuta è di € 2,21 al mese, mentre su una pensione due volte il minimo, è di € 3,98 al mese. Mediamente il costo della tessera equivale a 4 caffè al mese, ma ampiamente ripagata usufruendo dei servizi messi a disposizione.

Facciamo qualche esempio:

- La polizza assicurativa costerebbe da sola oltre € 51,65 annue se fatta singolarmente.
- La compilazione del mod. 730 con lo sconto comporta un risparmio di € 27,60.
- In questo caso, che è abbastanza comune, abbiamo usufruito di un risparmio di € 79,25 (51,65 + 27,60) ed al netto della tessera (mediamente € 45,36 annue) di € 33,89.
- Non è da dimenticare l'assistenza completamente gratuita per tutto quello che riguarda i diritti previdenziali svolta attraverso il patronato INAPA (verifica posizione assicurativa - domande pensioni - ricostituzioni e supplementi pensioni - assegni familiari - assistenza in caso di infortuni - ecc.).
- Infine si fa presente che il patronato INAPA è a disposizione gratuitamente (a norma di legge) di tutti i cittadini per il disbrigo delle pratiche previdenziali.



VALORE
FUTURO



GENERALI

Diamo valore al tuo futuro:
mani sicure per proteggere il tuo investimento,
un terreno fertile per farlo crescere.

Valore Futuro, il prodotto di Generali Italia, che coltiva per te le opportunità di crescita dei mercati globali ed emergenti proteggendo al tempo stesso il tuo risparmio.



GENERALI
INA Assitalia

PER SAPERNE DI PIÙ CHIEDI
IN AGENZIA O VAI SU
WWW.INAASSITALIA.GENERALI.IT

AGENZIA GENERALE DI BIELLA
Via P. Micca, 31 - 13900 BIELLA
Tel. 0152528200
Agente Generale Dott. PAOLO ROSAZZA

Prima della sottoscrizione leggere il fascicolo informativo. Presso le Agenzie e nel sito internet www.inaassitalia.generali.it è possibile ottenere la predetta documentazione.

Come la bilateralità può essere utile per imprese e dipendenti



SE NON CONTRIBUISCI ALLA BILATERALITÀ

In caso di mancato versamento della quota fissa alla bilateralità, le aziende artigiane dovranno corrispondere mensilmente, ad ogni lavoratore dipendente in forza, un importo forfettario pari a 25,00 € lordi mensili per 13 mensilità oltre a tutte le prestazioni che vengono erogate dall'Ente Bilaterale.

LA BILATERALITÀ SU MISURA PER L'ARTIGIANO

Fondo di Solidarietà Bilaterale Alternativo dell'Artigianato (FSBA). A partire dal 1° gennaio 2016, come previsto dal Decreto Legislativo 148/2015 e dagli Accordi Interconfederali è stato istituito il Fondo di Solidarietà Bilaterale Alternativo dell'Artigianato (FSBA).

Dal 1° gennaio 2016 tutte le imprese di cui al codice contributivo INPS CSC 4 e tutte le imprese che applicano un contratto dell'artigianato sottoscritto dalle Confederazioni dell'artigianato e dai Sindacati confederali, ad esclusione dell'Edilizia e dei lavoratori a domicilio, delle imprese che versano la Cigo, sono tenute a versare il contributo EBNA-FSBA composto da una cifra fissa al mese pari a 7,65 euro per 12 mensilità e da una cifra variabile pari allo 0,45% calcolata sulla retribuzione imponibile previdenziale, a carico dei datori di lavoro. Dal 1° luglio 2016 sarà assommato lo 0,15% della retribuzione imponibile previdenziale a carico dei lavoratori.

PRESTAZIONI E DURATE

Il Fondo eroga la prestazione di un assegno di durata e misura pari all'assegno ordinario di integrazione salariale e la prestazione dell'assegno di solidarietà, nel limite unico del vigente massimale mensile pari a 971,71 euro e successivi adeguamenti.

Le durate delle prestazioni previste sono le seguenti:

- 13 settimane di assegno ordinario;
- 26 settimane di assegno di solidarietà.

Le suddette prestazioni non possono cumularsi e, nel biennio mobile, sono alternative tra loro.

CAUSALI D'INTERVENTO

Ai lavoratori dipendenti delle imprese artigiane, a prescindere dal CCNL applicato, che siano sospesi dal lavoro o effettuino prestazioni di lavoro ad orario ridotto, è corrisposto l'assegno ordinario nei seguenti casi:

- situazioni aziendali dovute a eventi transitori e non imputabili all'impresa o ai dipendenti, ivi comprese le situazioni climatiche;
- situazioni temporanee di mercato.

EBAP: LE PRESTAZIONI PER LE IMPRESE

- Cig in deroga: è possibile avviare la procedura di consultazione sindacale semplificata presso gli sportelli provinciali EBAP;
- contributi a fondo perduto per acquisto di macchinari ed attrezzature;
- sostegno al credito: abbattimento del costo che le imprese sostengono, per ottenere la garanzia dai Confidi artigiani del Piemonte sui finanziamenti superiori a 10.000,00 euro;
- progetto ambiente e sicurezza: contributo a fondo perduto sul costo che le imprese sostengono per interventi di adeguamento alle normative ambientali e di sicurezza;
- certificazione di qualità, ambientale, di processo, di prodotto e S.O.A. (soglia minima di spesa 3.000 euro);
- formazione dei lavoratori: contributo a fondo perduto a parziale rimborso del costo orario che le imprese sostengono per la partecipazione dei propri dipendenti a corsi di formazione attivati con Fondartigianato.

EBAP: LE PRESTAZIONI PER I LAVORATORI

Ammortizzatori sociali regionali per:

- sospensione o riduzione dell'orario di lavoro: contributo pari al 40% della retribuzione non corrisposta (periodo minimo 8 giorni di riduzione/sospensione per un massimo di 624 ore nell'anno solare);
- contratti di solidarietà: contributo pari al 30% della retribuzione media oraria (periodo minimo 8 giorni di riduzione di calendario);
- sospensione o riduzione dell'orario di lavoro in caso di eventi atmosferici ed ambientali eccezionali, calamità naturali, interruzione delle erogazioni delle fonti energetiche causati da fattori e/o soggetti esterni alle imprese: contributo pari all'80% della retribuzione non corrisposta (per un massimo di 4 settimane nell'anno solare).

EBAP: LE PRESTAZIONI PER LE FAMIGLIE DEI DIPENDENTI, TITOLARI, SOCI E COADIUVANTI

- Sussidio per frequenza asili nido (fino a 400 euro);
- Sussidio per studi universitari (fino a 300 euro);
- Sussidio per test scolastici - scuola media inferiore e superiore (fino a 200 euro).

Per maggiori dettagli ed informazioni visitare il sito: www.ebap.piemonte.it





CONFARTIGIANATO

*** Con la TESSERA ASSOCIATIVA LA POLIZZA INFORTUNI GRATUITA**

- E 25, 82 per ogni giorno di ricovero ospedaliero e post-ricovero a seguito di infortunio sul lavoro e non e E 51.645, 69 in caso di invalidità permanente.
- Tutte le agevolazioni INA ASSITALIA in convenzione!
- UFFICIO INTERNO per gli associati, tutti i giorni per l'assistenza assicurativa INA ASSITALIA!
- ACCORDO ALFA BROKER - assicurazioni per gli artigiani con agevolazioni.

*** L'IMPORTANZA DELL'INFORMAZIONE**

- Questo NOTIZIARIO MENSILE inviato gratuitamente a tutti gli associati più il SERVIZIO CIRCOLARI anche per singole categorie su problemi specifici.

*** IL CREDITO**

- CONFARTIGIANATO FIDI PIEMONTE per i finanziamenti.

*** PER L'ARTIGIANO PENSIONATO**

- Opera in Associazione l'ANAP - ASSOCIAZIONE PENSIONATI ARTIGIANI! Tante iniziative culturali, assistenziali e di svago.
- Il patronato I.N.A.P.A. CONFARTIGIANATO per le pratiche pensionistiche.

*** AMBIENTE E SICUREZZA LAVORO**

- Informazioni gratuite sulle leggi dell'ecologia ovvero: ACQUE, FUMI, RIFIUTI, e l'rispettamento delle pratiche relative compresa la tenuta dei registri rifiuti!
- Rivolgeti al SERVIZIO TECNICO AMBIENTALE anche per INFORTUNISTICA e ANTINCENDIO e la SICUREZZA DEL LAVORO.

*** FORMAZIONE PROFESSIONALE**

- Corsi di aggiornamento per tutte le categorie promossi dall'Associazione.

*** ASSISTENZA LEGALE**

- Contratti, recupero crediti e locazioni.

*** E... MOSTRE E FIERE**

- Promozione delle attività artigianali.

*** CAAF CONFARTIGIANATO PENSIONATI E DIPENDENTI**

- Sportello provinciale per il Modello Fiscale 730

...L'ASSOCIAZIONE È IMPORTANTE: parla con i colleghi ed invitali ad aderire

*** SERVIZI VARI ED AUTORIZZAZIONI**

- Iscrizioni, variazioni e cancellazioni all'AIA, Albo Imprese Artigiane e Camera di Commercio - Iscrizioni Enti Previdenziali ed Assistenziali (INPS - INAIL - ASL) - Trapassi e volture aziende - Licenze comunali - Iscrizioni albi installatori e costruttori (per appalti) - Assistenza urbanistica - Assistenza legale e tecnico-ambientale.

*** SERVIZI FISCALI - IVA E DICHIARAZIONI**

- Informazioni gratuite ai Soci - Contabilità semplificata - Contabilità ordinaria (partita doppia) - Registrazione sui libri IVA - Dichiarazioni IVA mensili, trimestrali, annuali, - Pagamento delle relative imposte presso gli uffici di credito - Dichiarazioni redditi - Autotassazione stesura ricorsi - Assistenza durante le ispezioni IVA - Uff. imposte.

*** ASSISTENZA CONTRATTUALE E**

RAPPORTI DI LAVORO - SERVIZIO PAGHE

- ATTENZIONE! Ricordate che solo l'Associazione è in grado di fornire l'opportuna assistenza per l'esatta applicazione dei Contratti di lavoro - Un errore nell'applicazione del contratto ed i costi sostenuti potrebbero essere di molto superiori - In casi di controversie con i dipendenti, solo l'Associazione Artigiani è abilitata a rappresentare sindacalmente tutte le aziende artigiane in Sede di Commissione Vertenze presso l'Ufficio Provinciale del Lavoro - L'Associazione, tramite la Confederazione, ha sottoscritto i seguenti CONTRATTI COLLETTIVI NAZIONALI DI LAVORO (CCNL): dipend. delle impr. artigiane metalmeccaniche e delle installazioni - dipend. delle impr. di barbieri e parrucchieri - dipend. delle impr. artigiane dell'edilizia - dipend. delle impr. della ceramica - dipend. delle impr. artigiane degli autotrasportatori - dipend. delle impr. artigiane tintorie e lavanderie - dipend. delle impr. artig. degli orafi e argentieri - dipend. delle impr. artigiane del legno e dell'arredamento - dipend. delle impr. artigiane odontotecniche - dipend. delle impr. tessili e dell'abbigliamento.

*** ELABORAZIONE PAGHE**

- Pratiche di assunzione e licenziamenti - tenuta ed aggiornamento libri paga - elaborazione dati mensili INPS/IRPEF - pagamento dei contributi per conto delle imprese - compilazione mod. CUD per dichiarazioni redditi dipendenti e mod. 770 - compilazione estratto conto INPS - assistenza durante le ispezioni INPS ed INAIL.

CONFARTIGIANATO È QUI!

SEDE CENTRALE

13900 BIELLA

Via Tancredi Galimberti, 22
Tel. 015.85.51.711
Telefax 015.85.51.722

Orario: dalle ore 8.00 alle ore 12.00
dalle ore 14.00 alle ore 17.30
VENERDI' dalle ore 8.00 alle ore 12.00
e dalle ore 14.00 alle ore 17.00
SABATO CHIUSO

SEDI ZONALI

13836 COSSATO

Via Mercato, 71/73 - Tel. 015.93.008
Telefax 015.922.319

Orario: dalle ore 8.00 alle ore 12.00
dalle ore 14.00 alle ore 18.00
VENERDI' dalle ore 8.00 alle ore 12.00
pom. CHIUSO
SABATO CHIUSO

13037 SERRAVALLE SESIA

Via Borgosesia, 10 (zona Rondò)
Tel. 0163.450.097 - Telefax 0163.450.128
Cell. 336.74.79.53

Orario: dalle ore 8.00 alle ore 12.00
dalle ore 14.00 alle ore 18.00
VENERDI' pomeriggio CHIUSO
SABATO CHIUSO

13881 CAVAGLIÀ

Via Roma, 25
Tel. 0161.966.110 - Telefax 0161.967.917
Cell. 336.74.79.53

Orario: LUNEDI' 9.00 - 12.00
MERCOLEDI' 9.00 - 12.00
VENERDI' 14.00 - 17.00

13832 TRIVERO PONZONE

Via Provinciale, 174/g
Tel. 015.738.60.46 - Telefax 015.738.75.99
Cell. 336.74.79.53

Il Funzionario dell'Associazione è presente il Mercoledì pomeriggio e Giovedì mattina

13825 VALLEMOSCO

Piazza Dante, 5 - Tel. 336.747.953

Orario: dalle ore 9.00 alle ore 12.15
dalle ore 15.00 alle ore 18.30
SABATO CHIUSO

Il Funzionario dell'Associazione è presente il Martedì e Venerdì mattina

ASSOCIARSI SIGNIFICA ASSISTENZA... E... TANTI SERVIZI PER L'ARTIGIANO E PER LA PICCOLA IMPRESA

Scadenze Maggio 2016

LUNEDI' 16: I.V.A.

Termine ultimo per annotare sul registro acquisti le schede carburanti del mese di Aprile numerate seguendo la normale numerazione delle fatture di acquisto.

LUNEDI' 16: I.V.A. ESPORTATORI

I soggetti che cedono beni o servizi agli esportatori abituali, senza l'applicazione dell'IVA sulla base delle dichiarazioni d'intento ricevute, devono comunicare all'Agenzia delle Entrate esclusivamente in via telematica (direttamente o tramite intermediari) i dati contenuti nelle dichiarazioni ricevute nel mese precedente.

LUNEDI' 16: I.R.P.E.F.

Termine ultimo per il versamento delle ritenute fiscali effettuate in Aprile relative ai compensi corrisposti da terzi a lavoratori dipendenti, alle borse di studio e assegni o sussidi simili, ai redditi di capitale, alla ritenuta 23% sulle provvigioni ad agenti e rappresentanti. Versare inoltre utilizzando gli appositi moduli F24 le ritenute fiscali IRPEF effettuate nel mese di Aprile sulle retribuzioni dei lavoratori subordinati e sui trattamenti di fine rapporto.

LUNEDI' 16: I.V.A. MENSILE

ETRIMESTRALE Volume affari (sup. € 400.000,00/sup. € 700.000,00). I contribuenti con volume di affari superiore a € 400.000,00, (lavoratori autonomi ed imprese aventi per oggetto prestazioni di servizi) e i contribuenti con volume di affari superiore a € 700.000,00 (imprese aventi per oggetto altre attività) devono annotare la liquidazione relativa al mese di Aprile ed effettuare l'eventuale versamento a mezzo modulo F24 ad Istituti bancari o tramite gli uffici della Associazione. Anche i contribuenti trimestrali sono tenuti a liquidare e versare l'imposta mensilmente. È permesso mantenere la liquidazione ed il versamento in forma trimestrale, maggiorandolo del 1% a titolo di interessi, solo se è stata presentata opzione per versare trimestralmente nella dichiarazione annuale IVA.

LUNEDI' 16: I.N.P.S.

Termine ultimo per versare i contributi PREVIDENZIALI dovuti all'INPS sulle retribuzioni corrisposte ai dipendenti nel mese di Aprile.

LUNEDI' 16: I.N.P.S.

Termine ultimo per il versamento del primo contributo fisso sul minimale Artigiani relativo al 1° trimestre 2016.

LUNEDI' 16: INAIL

Scade 29ª rata se rateizzato.

MERCOLEDI' 25: I.V.A. COMUNITARIA

Presentazione elenchi riepilogativi delle cessioni e degli acquisti intracomunitari registrati o soggetti a registrazione, relativi ad Aprile 2016.

MARTEDI' 31: I.V.A.

Per effetto delle disposizioni introdotte dal D.L.G.S. 313/97,

il termine per la registrazione delle fatture di acquisto passa dal mese successivo a quello in cui il contribuente ne è venuto in possesso sino al II anno consecutivo.

MARTEDI' 31: I.N.P.S.

Invio telematico del mod. DM 10/2 per le denunce contributive del mese di Aprile. Invio telematico del mod. Emens per le retribuzioni corrisposte nel mese di Aprile.

MARTEDI' 31: CASSA EDILE

Le imprese iscritte alla Cassa Edile devono versare gli importi di competenza della Cassa relativi al mese di Aprile.

CASSA INTEGRAZIONE

Le domande sono da presentare entro 15 giorni dall'inizio dell'evento.

Le visure della Camera di Commercio si ottengono anche negli uffici dell'Associazione di Biella e Cossato

Grazie all'accordo TELEMACO stipulato dall'Associazione con la CAMERA DI COMMERCIO di Biella le imprese possono ottenere le visure camerali presso la sede centrale di Biella (via Galimberti 22) dell'Associazione e sede di Cossato.

Corsi di formazione sicurezza del lavoro

Ricordiamo alle imprese biellesi che presso la sede della Confartigianato di Biella possono essere acquisite tutte le informazioni ed effettuate le iscrizioni delle varie tipologie di corso anche obbligatori inerenti la sicurezza del lavoro dai titolari ai lavoratori. L'ufficio ambiente e sicurezza della Confartigianato di Biella offre anche assistenza sulle valutazioni dei rischi sulla medicina del lavoro e su tutti gli adempimenti connessi all'ambiente (tel. 015 8551711).



ORGOGLIOSI DI RAPPRESENTARLI DA 70 ANNI.


Confartigianato
Imprese

www.confartigianato.it



I MUSEI dell'ARTIGIANATO:
www.musei.confartigianato.it

PER I NOSTRI CLIENTI 30 MILIONI DI EURO.

Plafond subito disponibile
per le nostre imprese.



Interventi di ripristino a seguito di eventi calamitosi quali alluvioni e frane.

Assunzione e formazione di personale.

Investimenti produttivi materiali e immateriali.

Certificazioni di qualità, sicurezza, ambiente.

Bioedilizia e riqualificazione energetica.

Iniziative promozionali e partecipazione a eventi e fiere.

Internazionalizzazione.

Info in filiale.



BIVER BANCA

CASSA DI RISPARMIO DI BIELLA E VERCELLI

GRUPPO
CASSA
DI RISPARMIO
DI ASTI