

ARTIGIANATO *oggi e domani*



E PICCOLA IMPRESA

NOTIZIARIO MENSILE DI INFORMAZIONE, CULTURA E ATTUALITÀ
ORGANO UFFICIALE DELLA ASSOCIAZIONE ARTIGIANI E PICCOLE IMPRESE DELLA PROVINCIA DI BIELLA

ADERENTE: CONFARTIGIANATO CONFEDERAZIONE GENERALE ITALIANA DELL'ARTIGIANATO - ROMA
SPEDIZIONE IN ABBONAMENTO POSTALE -70% - FILIALE DI VERCELLI. AUTORIZZAZIONE TRIBUNALE DI BIELLA N. 271 DEL 24-04-81

**dal 1945
a Biella**

N. 5
MAGGIO 2016



facebook
CONFARTIGIANATO BIELLA

You Tube
CONFARTIGIANATO BIELLA



R.E.T.E.
IMPRESE ITALIA

**NOTIZIARIO DALL'ASSOCIAZIONE
DEGLI ARTIGIANI E DELLE PICCOLE IMPRESE
www.confartigianatobiella.it**

BIELLA

CONFARTIGIANATO
Confartigianato
ASSOCIAZIONE ARTIGIANI
E PICCOLE IMPRESE
DELLA PROVINCIA DI BIELLA

VIA GALIMBERTI, 22 - 13900 Biella
Tel. 015 8551711 - Fax 015 8551722
biella@biella.confartigianato.it - confartigianatobiella.it

IL CERCARTIGIANO[®]
DI QUALITÀ

Il portale delle imprese artigiane
www.ilcercartigianodiqualitya.it



AIUTIAMO LE IDEE INNOVATIVE A CRESCERE

SELLALAB è l'**Acceleratore FinTech** del Gruppo Banca Sella focalizzato nel supportare startup con progetti digitali innovativi in ambito banking & finance.

SELLALAB è anche **spazio di co-working**, dove startup e professionisti del mondo digitale possono scegliere di lavorare, crescere e confrontarsi.

Lo spazio si trova a Biella presso il DIGITAL CAMPUS, un distretto tecnologico che si sviluppa all'interno dell'area dello storico Lanificio Maurizio Sella.

SELLALAB **si rivolge a giovani di talento** e **a startup** con progetti concreti e che vogliono innovare e rivoluzionare il mondo del banking attraverso un programma di accelerazione che mette a disposizione spazi di lavoro, mentoring, servizi di API, esperti del mondo finance, ecommerce e sistemi di pagamento, network, e diverse forme di finanziamento e di funding.

SELLALAB
FINTECH ACCELERATOR

VIA CORRADINO SELLA, 10
BIELLA
WWW.SELLALAB.IT
INFO@SELLALAB.IT

"COSTITUITA IL 14 DICEMBRE 1945"

Sede centrale: **BIELLA Via Galimberti, 22**



Sedi zonali:

- **COSSATO • CAVAGLIÀ • SERRAVALLE SESIA**
- **TRIVERO PONZONE • VALLEMOSSO**

**Sostieni l'artigianato
con l'associazionismo!**

**Ogni adesione all'associazione
è forza per la categoria!**

viene inviato gratuitamente a tutte le ditte artigiane associate e ad enti vari

Notiziario mensile di informazione, cultura e attualità.
Organo ufficiale dell'Associazione Artigiani e Piccole Imprese della Provincia di Biella.

Aderente: CONFARTIGIANATO
Confederazione Generale Italiana dell'Artigianato.

**SEDE LEGALE, DIREZIONE, REDAZIONE
E AMMINISTRAZIONE:** 13900 Biella - Via Galimberti, 22
Tel. 015.85.51.711 (5 linee int. ric. aut.) - Fax 015.85.51.722

DIRETTORE RESPONSABILE: Massimo Foscale

REDAZIONE: Massimo Foscale - Franco Volpe
Luigino Bonino

**PREPARAZIONE GRAFICA FOTOCOMPOSIZIONE
E STAMPA:** Arte della Stampa - 13894 Gaglianico
Via C. Felice Trossi, 143 - Tel. 015.25.44.181 - Fax 015.25.44.283

PUBBLICITÀ: Arte della Stampa - 13894 Gaglianico
Via C. Felice Trossi, 143 - Tel. 015.25.44.181 - Fax 015.25.44.283

FOTOGRAFIE: Foto Studio Sergio Fighera - Biella

Autorizzazione del tribunale di Biella n. 271 del 24 aprile 1981
Spedizione in abbonamento postale - 70% - Filiale di Vercelli

Sommario

- 5** - Parlamento: origine cibi in etichetta
- Piemonte faro per settore edile
- Unatras-Confartigianato
verso fermo generale autotrasporto
- 7** - Sicurezza lavoro:
regolamento regionale lavori in copertura
- 8** - Nuovo codice appalti per piccole imprese
- 9** - Sicurezza del lavoro: lavoratori autonomi
in cantiere, serata a Cavaglià
- Attestazione Soa: convenzione Confartigianato
- 12** - Il "Cercartigiano di qualità"
- 13** - Convenzione tra Confartigianato
e Mercedes Benz
- Corsi FER installatori impianti
- 15** - Il "Cercartigiano di qualità"
- 18** - Comunicare con l'Associazione
- 19** - Confartigianato Fidi Piemonte
per favorire piccole e medie imprese
- 21** - Bilateralità utile per imprese e dipendenti
- 23** - Scadenze Giugno 2016

INTERNET

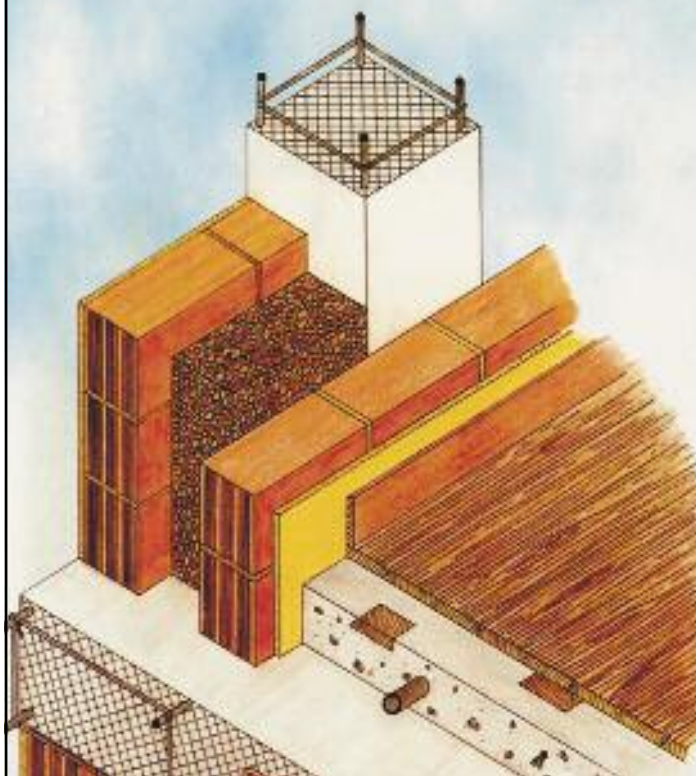
Sede di Biella: www.confartigianatobiella.it - **Sede Piemontese:** www.confartigianato.piemonte.it
Sede Nazionale: www.confartigianato.it - **E-mail:** biella@biella.confartigianato.it

LEGGE 196/2003: TUTELA DATI PERSONALI - La informiamo che ai sensi della legge 196/2003 - recante disposizioni per la protezione dei dati personali il suo nominativo e il relativo indirizzo costituiscono oggetto di trattamento finalizzato al recapito del periodico mensile "Artigianato Oggi e Domani". Il trattamento è effettuato mediante operazioni manuali e automatizzate. Avvalendosi del diritto di della stessa legge, potrà, in qualsiasi momento, opporsi all'utilizzo dei Suoi dati, richiederne la modifica o la cancellazione attraverso semplice comunicazione postale o invio di fax Confartigianato - Associazione Artigiani e piccole imprese della Provincia di Biella - Tel. 015 - 85.51.711. La informiamo che il titolare del trattamento è Confartigianato - Associazione Artigiani e piccole imprese della Provincia di Biella con sede in: 13900 Biella - Via Galimberti, 22.

PER L'EDILIZIA!

ASTEB

PROVE SU MATERIALI
DA COSTRUZIONE



Asteb modifica modulistica e procedure

Avvisiamo la clientela di Asteb Biella che sono state variate alcune procedure del servizio erogato delle quali la segreteria darà ogni informazione necessaria. Asteb è una iniziativa sostenuta dalla Confartigianato di Biella

ASTEB

PROVE DI LABORATORIO

Viale Macallè, 54 - 13900 Biella
Ingresso da Via Vialardi di Verrone, 49
Tel. 015 401777

SERVIZIO LEGALE DELL'ASSOCIAZIONE

Continua il servizio gratuito
di consulenza Legale

**GIOVEDÌ
DALLE ORE 16
ALLE ORE 18,00.**



Con appuntamento telefonico.

Gli Avvocati dell'Associazione sono a disposizione degli associati e loro famigliari tutti i Giovedì dalle ore 16 alle ore 18 per fornire consulenza legale ed ogni informazione in materia di diritto alle seguenti condizioni:

- Nel rispetto della deontologia forense e per l'eventualità di vertenze già patrociniate da altri legali, su di esse non potrà essere erogata consulenza.

- La consulenza è gratuita.

- Qualora oltre alla consulenza venga richiesta anche la redazione di lettere, contratti, documenti, di istanze di negoziazione assistita o di mediazione obbligatoria, occorrerà previamente accordarsi con il legale sull'eventuale compenso per la loro stesura.

Elenco indicativo delle materie supportate:

QUESTIONI COMMERCIALI E SOCIETARIE IN GENERE, APPALTI E SERVIZI, AFFITTI, LOCAZIONI E SFRATTI, RECUPERO CREDITI, SUCCESSIONI EREDITARIE E DIVISIONI, RISARCIMENTO DANNI, SINISTRI STRADALI, VERTEENZE DI LAVORO, PREVIDENZIALI E DI INFORTUNISTICA, DIRITTO PENALE IN GENERE, CARTELLE ESATTORIALI, DIRITTO DI FAMIGLIA E MATRIMONIALE, VERTEENZE IMMOBILIARI.



ANAP - CONFARTIGIANATO
ASSOCIAZIONE NAZIONALE ANZIANI PENSIONATI
GRUPPO PROVINCIALE DI BIELLA

E



I.N.A.P.A.
CONFARTIGIANATO

IL PATRONATO DI ASSISTENZA PREVIDENZIALE

A disposizione, gratuitamente, per tutti i cittadini nella presentazione e nell'istruttoria delle pratiche di:

- **Verifica posizione assicurativa**
- **Domanda di pensione** (Vecchiaia, anzianità, superstiti, invalidità, inabilità)
- **Ricostruzione pensioni**
- **Autorizzazioni assegni familiari**
- **Indennità di disoccupazione**
- **Indennità di maternità, ecc.**
- **Assistenza in caso di infortuni e malattie**
- **Invalità civile, ecc.**

SONO PRESENTI NELLE SEDI CONFARTIGIANATO

- **BIELLA - Via Galimberti, 22 - Tel. 015.8551711**
(Da lunedì a Venerdì orario ufficio)
- **COSSATO - Via Mercato, 71/73 - Tel. 015.93008**
(Mercoledì dalle ore 9 alle ore 12)
- **CAVAGLIA' - Via Roma, 25 - Tel. 0161.966110**
(Mercoledì dalle ore 15 alle ore 18)
- **TRIVERO-PONZONE - Via Provinciale, 174/G - Tel. 015.7387599**
(Giovedì dalle ore 9.30 alle ore 12)

ALIMENTI/CONFARTIGIANATO

“Bene ok di Europarlamento a origine cibi in etichetta”

“L’Europarlamento ha dato un’indicazione chiara sulla necessità di difendere la provenienza e la qualità di alimenti come il latte, i prodotti caseari e i prodotti a base di carni”. Così Confartigianato commenta la risoluzione approvata oggi dall’Assemblea di Strasburgo che chiede alla Commissione europea di introdurre l’etichettatura di origine obbligatoria per tutti i prodotti alimentari a base di carne, ma anche latte e prodotti caseari. “Il voto dell’Europarlamento – sottolinea in una nota Confartigianato – è un segnale importante che va nella direzione di far conoscere e valorizzare l’origine di ciò che le imprese producono e i consumatori acquistano. La qualità nel piatto è un elemento distintivo del made in Italy di cui

sono protagoniste le nostre 91.000 imprese artigiane del settore alimentare con 160.000 addetti. Più informazione e maggiore trasparenza significano sviluppo delle imprese, valorizzazione delle tipicità territoriali, rilancio dei consumi.

Secondo una rilevazione di Confartigianato condotta su dati Eurobarometro 1 cittadino europeo su 3, vale a dire 129 milioni di persone, sceglie cosa acquistare sulla base dell’origine dei prodotti riportati in etichetta. Una propensione che cresce proprio per i prodotti alimentari: il 43% dei cittadini dell’Ue, pari a 175 milioni di persone, acquista gli alimenti influenzato dalla consapevolezza della provenienza dei prodotti”.

Le visure della Camera di Commercio si ottengono anche negli uffici dell’Associazione di Biella e Cossato

Grazie all’accordo TELEMACO stipulato dall’Associazione con la CAMERA DI COMMERCIO di Biella le imprese possono ottenere le visure camerali presso la sede centrale di Biella (via Galimberti 22) dell’Associazione e sede di Cossato.

Il Piemonte è il faro per il settore edile

Firmato il primo contratto regionale dell’edilizia, caso unico in Italia

Nel clima difficile per le relazioni sindacali e gli accordi contrattuali, il Piemonte si distingue con la firma del primo contratto collettivo regionale in Italia per il settore dell’edilizia che va a sostituire i contratti territoriali. Il contratto collettivo regionale, primo in Italia, a coronamento di un percorso di relazioni sindacali in cui è stato perennemente al centro dell’attenzione l’obiettivo di snellire e agevolare i rapporti tra impresa e lavoratore, a qualsiasi provincia appartengano, finalmente getta le basi per una gestione omogenea sul territorio piemontese degli aspetti economici e normativi relativi al rapporto di lavoro dipendente.

La sua adozione potrà anche facilitare il rilancio di politiche pubbliche per il settore specie dopo la recente costituzione in Regione Piemonte della Consulta della filiera delle costruzioni. Certezza e uniformità economica e normativa, possibilità di concordare strategie riguardanti sia il sistema della bilateralità nonché quel-

lo della formazione, potranno quindi costituire un’inversione di tendenza per il settore maggiormente falcidiato dalla crisi.

In Piemonte nel 2015 le imprese artigiane delle costruzioni erano 53.060, 1.905 in meno rispetto al 2014 (in percentuale -3,5%). Dal 2009 al 2015 il calo è stato pari a 8.111 imprese (-13,3%), mentre il valore aggiunto, che nel 2008 era di 7 miliardi di euro, è sceso a 5,7 miliardi nel 2014 (-18,2%).

Le costruzioni occupano 117.000 addetti, 24.000 in meno (-17%) rispetto al 2008 e 1.000 in meno (0,8%) rispetto al 2014. Le ore di Cig, da marzo 2015 a febbraio 2016, sono state 5.646.663 con una diminuzione del 35% rispetto ai dodici mesi precedenti. Nel dettaglio la CIG ordinaria incide per il 54,4% sul totale Cig del Piemonte con un calo del 45,4%; la Cig straordinaria per il 34,6% con una diminuzione del 4,7% e la Cig in deroga per l’11% con un calo pari al -38,1%.

AUTOTRASPORTO

Unatras-Confartigianato verso il fermo generale dell’autotrasporto

Disattesi gli impegni del Governo con la categoria

Inaccettabile il comportamento del Governo nei confronti dell’autotrasporto. Questa la valutazione emersa oggi nel corso della riunione del Comitato Esecutivo di Unatras, l’Unione nazionale delle Associazioni dell’autotrasporto merci.

Unatras denuncia il mancato rispetto degli impegni sottoscritti dai rappresentanti del Governo con le Associazioni dell’autotrasporto e riguardanti i problemi legati al costo del lavoro e alle spese non documentate,

gli incentivi per il rinnovo del parco veicolare e i tempi di pagamento. Si tratta di questioni irrisolte da troppo tempo e le imprese non sono più in grado di attendere. Queste le motivazioni per le quali Unatras ha ritenuto indispensabile procedere alla proclamazione del fermo generale dell’autotrasporto, demandando alle singole Organizzazioni che ne fanno parte la definizione delle modalità attuative, nel rispetto del Codice di autorregolamentazione.

...ADERIRE
CONVIENE!

;-)

VOLONTARIAMENTE
ANCHE
PER

SANARTI
www.sanarti.it
info@sanarti.it
06.876.780.95

LA SANITÀ INTEGRATIVA
CONTRATTUALE PER I DIPENDENTI
DELL'ARTIGIANATO

TITOLARI
COLLABORATORI
LAVORATORI AUTONOMI
FAMILIARI DEI DIPENDENTI E DEI TITOLARI

LE PRESTAZIONI

- ricovero per grandi interventi chirurgici
- prestazioni di alta specializzazione
- visite specialistiche
- ticket sanitari per accertamenti diagnostici e pronto soccorso
- pacchetto maternità
- prestazioni odontoiatriche particolari
- prestazioni di implantologia dentale e di avulsione dei denti
- prestazioni diagnostiche particolari (pacchetti prevenzione) e sindrome metabolica
- grave inabilità determinata da invalidità permanente dovuta a infortunio sul lavoro oppure da gravi patologie
- piani assistenziali per non autosufficienze
- altro...



SAN.ARTI.

FONDO DI ASSISTENZA SANITARIA INTEGRATIVA
PER I LAVORATORI DELL'ARTIGIANATO


Confartigianato
IMPRESSE PIEMONTE


CNA Piemonte


CASARTIGIANI
PIEMONTE


CGIL
PIEMONTE


CISL
PIEMONTE


UIL
PIEMONTE

SICUREZZA DEL LAVORO - EDILIZIA

Regolamento regionale in materia di sicurezza per l'esecuzione di lavori in copertura

Si comunica che sul BURP n. 20 del 19/5/2016 è stato pubblicato con Decreto del Presidente della Giunta regionale del 16 maggio, il Regolamento n. 5/R recante "Norme in materia di sicurezza per l'esecuzione dei lavori in copertura (articolo 15, legge regionale 14 luglio 2009 n. 20)". Il nuovo Regolamento definisce i requisiti tecnici operativi per le specifiche misure di sicurezza da adottare e la relativa documentazione da allegare al progetto, nonché le attestazioni in sede di dichiarazione di ultimazione lavori o di corretta installazione a garanzia dell'idoneità

dell'opera da attuarsi contestualmente agli interventi di nuova costruzione e agli interventi strutturali sulla copertura di edifici esistenti.

Il Regolamento prevede, altresì, misure preventive e protettive da attuarsi contestualmente agli interventi di manutenzione ordinaria e straordinaria non strutturale che riguardano l'opera o gli impianti tecnologici esistenti, nonché interventi di installazione di impianti solari termici o impianti per la produzione di energia elettrica da fonti rinnovabili.

CONVENZIONE CONFARTIGIANATO BIELLA A FAVORE DEGLI ASSOCIATI CON BANCA SELLA

Condizioni valide fino al 30 giugno 2016

Confartigianato Biella ha definito con Banca Sella un accordo che consente a tutte le imprese iscritte ed in possesso della Tessera Associativa 2016 di usufruire di particolari condizioni agevolate, consultabili su face book Confartigianato Biella e sul sito www.confartigianatobiella.it

Nella Sede dell'Associazione un ampio parcheggio per gli associati



L'ingresso del parcheggio è nella via Don Sturzo a fianco del nuovo fabbricato dell'Associazione (come si osserva nella foto sopra) ovvero appena oltre la palazzina bianca.

Nuovo codice appalti: le principali misure di interesse per le piccole imprese

Con la pubblicazione in Gazzetta ufficiale del Decreto Legislativo 18 aprile 2016 n.50 è entrata in vigore il 19 aprile u.s. la nuova disciplina che riforma il Codice dei contratti pubblici e recepisce le Direttive europee in materia di appalti e concessioni.

L'intenso lavoro di sensibilizzazione, prodotto dall'azione congiunta di ANAEPa unitamente alla Confartigianato nel corso di tutto l'iter del decreto, così come in precedenza nel percorso parlamentare della legge delega, ha consentito di far meglio comprendere le motivazioni delle istanze del sistema e di orientare alcune scelte finalizzate a favorire la partecipazione delle micro e piccole imprese agli appalti pubblici.

Tra le misure più significative di interesse per le piccole imprese, segnaliamo le seguenti:

Suddivisione in lotti sia prestazionali che funzionali (art.51, comma 1)

Al fine di favorire l'accesso delle microimprese, piccole e medie imprese, le stazioni appaltanti suddividono gli appalti in lotti funzionali ovvero in lotti prestazionali in conformità alle categorie o specializzazioni. Le stazioni appaltanti motivano la mancata suddivisione dell'appalto in lotti nel bando di gara o nella lettera di invito e nella relazione unica. Nel caso di suddivisione in lotti, il relativo valore deve essere adeguato in modo da garantire l'effettiva possibilità di partecipazione da parte delle microimprese, piccole e medie imprese. È fatto divieto alle stazioni appaltanti di aggiudicare tramite l'aggiudicazione artificiosa degli appalti.

Pagamento diretto dei subappaltatori (art.105, comma 13)

La stazione appaltante corrisponde direttamente al subappaltatore, l'importo dovuto per le prestazioni dagli stessi eseguite nei seguenti casi:

- a) quando il subappaltatore o il cottimista è una micro-impresa o piccola impresa;
- b) in caso inadempimento da parte dell'appaltatore;
- c) su richiesta del subappaltatore e se la natura del contratto lo consente.

Anticipazione del 20% del prezzo (art.35 comma 18)

Sul valore stimato dell'appalto viene calcolato l'importo dell'anticipazione del prezzo pari al 20 per cento da corrispondere all'appaltatore entro quindici giorni dall'effettivo inizio dei lavori. L'erogazione dell'anticipazione è subordinata alla costituzione di garanzia fideiussoria bancaria o assicurativa di importo pari all'anticipazione maggiorata del tasso di interesse legale applicato al

periodo necessario al recupero dell'anticipazione stesa secondo il cronoprogramma dei lavori.

Procedura negoziata fino a 1 milione di euro (art.36, comma 2)

Le stazioni appaltanti procedono all'affidamento di lavori, servizi e forniture secondo le seguenti modalità:

- a) per affidamenti di importo inferiore a 40.000 euro, mediante affidamento diretto, adeguatamente motivato;
- b) per affidamenti di importo pari o superiore a 40.000 euro e inferiore a 150.000 euro per i lavori, mediante procedura negoziata previa consultazione, ove esistenti, di almeno cinque operatori economici, nel rispetto di un criterio di rotazione degli inviti;
- c) per i lavori di importo pari o superiore a 150.000 euro e inferiore a 1.000.000 di euro, mediante la procedura negoziata con consultazione di almeno dieci operatori economici, nel rispetto di un criterio di rotazione degli inviti;
- d) per i lavori di importo pari o superiore a 1.000.000 euro mediante ricorso alle procedure ordinarie.

Confermato il criterio del massimo ribasso fino a 1 milione di euro (art.95, comma 4)

Il criterio del minor prezzo può essere utilizzato:

- a) per i lavori di importo pari o inferiore a 1.000.000 euro, tenuto conto che la rispondenza ai requisiti di qualità è garantita dall'obbligo che la procedura di gara avvenga sulla base del progetto esecutivo;
- b) per i servizi e le forniture con caratteristiche standardizzate o le cui condizioni sono definite dal mercato.

Ripristinato il tetto del 30% del subappalto (art.105, comma 2)

Durante la scrittura del testo, il legislatore aveva inizialmente ipotizzato la cancellazione del limite al subappalto, con il rischio di alimentare le cosiddette "scatole vuote". Nella versione definitiva il tetto è stato fissato al 30%: lo stesso limite del Codice precedente che si riferiva però alla sola categoria prevalente mentre ora il tetto viene esteso "all'importo complessivo del contratto di lavori, servizi o forniture".

Rilascio dei CEL agli esecutori effettivi dei lavori (art.105, comma 22)

Le stazioni appaltanti rilasciano i certificati necessari per la partecipazione e la qualificazione all'appaltatore, scomputando dall'intero valore dell'appalto il valore e la categoria di quanto eseguito attraverso il subappalto. I subappaltatori possono richiedere alle stazioni appaltanti i certificati relativi alle prestazioni oggetto di appalto realmente eseguite.

Rating di impresa (art.83 comma 10)

È istituito presso l'ANAC, il sistema del rating di impresa e delle relative penalità e premialità ai fini della qualificazione delle imprese. Tale sistema è connesso a requisiti reputazionali valutati sulla base di indici qualitativi e quantitativi, oggettivi e misurabili, nonché sulla base di accertamenti definitivi che esprimono la capacità strutturale e di affidabilità dell'impresa. L'ANAC definisce i requisiti reputazionali e i criteri di valutazione mediante linee guida adottate entro tre mesi. I requisiti reputazionali tengono conto del rating di legalità rilevato dall'ANAC, nonché dei precedenti comporta-

Corsi di formazione sicurezza del lavoro

Ricordiamo alle imprese biellesi che presso la sede della Confartigianato di Biella possono essere acquistate tutte le informazioni ed effettuate le iscrizioni delle varie tipologie di corso anche obbligatori inerenti la sicurezza del lavoro dai titolari ai lavoratori. L'ufficio ambiente e sicurezza della Confartigianato di Biella offre anche assistenza sulle valutazioni dei rischi sulla medicina del lavoro e su tutti gli adempimenti connessi all'ambiente (tel. 015 8551711).

mentali dell'impresa, con riferimento al rispetto dei tempi e dei costi nell'esecuzione dei contratti, all'incidenza del contenzioso sia in sede di partecipazione alle gare che in fase di esecuzione del contratto. Tengono conto altresì della regolarità contributiva.

Soccorso istruttorio (art.83, comma 9)

Le carenze di qualsiasi elemento formale della domanda possono essere sanate attraverso la procedura di soccorso istruttorio. La mancanza, l'incompletezza e ogni altra irregolarità degli elementi e del documento di gara unico europeo obbliga il concorrente al pagamento, in favore della stazione appaltante, della sanzione pecuniaria stabilita dal bando di gara, in misura non inferiore all'uno per mille e non superiore all'uno per cento del valore della gara e comunque non superiore a 5.000 euro. La stazione appaltante assegna un termine, non oltre i dieci giorni, perché siano regolarizzate le dichiarazioni necessarie da presentare con il documento comprovante il pagamento della sanzione, a pena di esclusione. La sanzione è dovuta solo in caso di regolarizzazione. Decorso del termine di regolarizzazione, il concorrente è escluso dalla gara.

Verifica della congruità (art.105, comma 16)

Viene riproposta la medesima formulazione contenuta all'art.118 comma 6 bis del vecchio Codice: "il documento unico di regolarità contributiva è comprensivo della verifica della congruità della incidenza della mano d'opera relativa allo specifico contratto affidato. Tale congruità, per i lavori edili è verificata dalla Cassa edile". Come rappresentato in sede di audizione, tale riproposi-



zione appare incoerente con la nuova regolamentazione del DURC online messa a punto dal Ministero del Lavoro mediante il sistema interoperativo INPS-INAIL-CNCE e pertanto inapplicabile.

Come è noto, il legislatore ha stabilito di non emanare un Regolamento di attuazione al nuovo Codice dei contratti, passando da un regime di norme rigide a un sistema di "soft law", affidando all'Autorità anticorruzione (ANAC) il compito di predisporre apposite linee guida di carattere generale, entro tre mesi dalla data di entrata in vigore del Codice. Le linee guida sono adottate con Decreto del Ministero delle Infrastrutture, previo parere delle Commissioni parlamentari competenti.

CORSI PONTEGGI

Montaggio e smontaggio di ponteggi da cantiere

LE IMPRESE INTERESSATE AI CORSI OBBLIGATORI PER LEGGE POSSONO RIVOLGERSI AI NOSTRI UFFICI PER OGNI INFORMAZIONE

...ADERIRE CONVIENE!
:-)
ADERISCI A FONDARTIGIANATO

LA FORMAZIONE PROFESSIONALE UTILE A DIPENDENTI E IMPRESE DELL'ARTIGIANATO

FONDARTIGIANATO

La nuova era dell'auto-transporto



Associati a Confartigianato Trasporti Servizi

L'iscrizione alla società Confartigianato Trasporti Servizi è consentita per Statuto Sociale a tutte le imprese di Autotrasporto conto terzi regolarmente iscritte negli Albi Provinciali. A seguito di delibera del Consiglio di Amministrazione possono essere iscritte anche altre tipologie di imprese al fine di consolidare il numero degli associati e per costituire massa critica di utenti per la negoziazione di servizi in regime di convenzione. Per l'iscrizione alla CTS è necessario presentare apposita domanda di ammissione al Consiglio di Amministrazione.

Con la domanda l'impresa aspirante all'iscrizione indica il numero delle azioni che intende acquisire (minimo 1 azione per il valore nominale di euro 50).

Il binomio vincente:



GENERALI
INA Assitalia



ERAV

ENTE REGIONALE
ASSISTENZA VOLONTARIA
10123 TORINO - Via A. Doria, 15
Tel. 011/812.70.30



GRUPPO



Confartigianato

IMPRESE PIEMONTE

ERAV Salute



ERAV Cash Malattia



ERAV Infortuni



ERAV Responsabilità Civile



ERAV Tutela Giudiziarla



ERAV R.C. Auto



ERAV Previdenza Complementare



L'ATTIVITÀ ERAV

Sono trascorsi trentun anni dalla costituzione dell'Ente e da quando si è dato vita alla Convenzione con l'INA ASSITALIA per le coperture assicurative ai tesserati. Abbiamo chiesto al presidente Sonzini alcune indicazioni circa l'attività dell'Ente ed in proposito ci è stato relazionato come inizialmente siano stati garantiti i rimborsi per le malattie, interventi chirurgici, infortuni e parto, affinando successivamente le prestazioni secondo le richieste che pervenivano dagli aderenti con estensione quindi a coperture per mancati guadagni, spese infermieristiche, nonché diarie per ricovero e per convalescenza.

Ancora oggi, ha sottolineato il presidente, quanto proposto dall'Erav è riconosciuto come uno dei migliori "pacchetti" assicurativi esistenti sul mercato. Deve essere sottolineata l'azione svolta dalle Associazioni provinciali di Confartigianato che ha permesso di aumentare i tesserati a livelli che nel lontano 1980 parevano, a detta dei dirigenti del periodo, irraggiungibili.

Recentemente si sono ottenute dall'INA ASSITALIA le integrazioni delle garanzie con nuovi prodotti che coprono interamente non solo l'attività del singolo imprenditore ma anche delle famiglie ed in proposito ci riferiamo a **ERAV Cash Malattia, che riconosce un indennizzo da 5.000,00 a 10.000,00 euro per infarto, ictus cerebrale ed altre patologie, nonché una diaria giornaliera post ricovero, con costi decisamente contenuti.**

Sono stati notevolmente aumentati i massimali dei contratti relativi alla Responsabilità Civile verso terzi con copertura anche per danni ed infortuni ai dipendenti e collaboratori.

Per quest'ultima, ha proseguito il presidente, riteniamo opportuno sottolineare che si tratta di una polizza che ogni imprenditore dovrebbe avere per una tranquilla gestione della attività.

Una copertura assicurativa altrettanto importante riguarda la Responsabilità Civile Auto, che interessa Incendio e Furto, estesa anche ai danni causati al proprio automezzo (Kasco).

La polizza in questione è assolutamente vantaggiosa per coloro che sono già titolari di una polizza ERAV.

Ricordiamo che tutte le garanzie offerte dalla Convenzione ERAV-INA ASSITALIA sono riservate ad artigiani, commercianti, piccole imprese e sono estese anche ai familiari ed ai collaboratori.

Il presidente Sonzini ha concluso sottolineando che Informazioni dettagliate su quanto viene offerto dalla Convenzione ERAV-INA ASSITALIA possono essere richieste, senza alcun impegno o spesa, alle Agenzie elencate in calce.



Giorgio Felici

CONFARTIGIANATO IMPRESE PIEMONTE Via Andrea Doria, 15 Torino Tel. 011 81 27 500

Sedi Provinciali Confartigianato e Agenzie INA Assitalia Convenzionate Erav

CONFARTIGIANATO BIELLA

Via Galimberti, 22 Tel. 015 855 17 11

Agenzia INA ASSITALIA

Via Pietro Micca, 31 Biella Tel. 015 25 28 111

Agenzia INA ASSITALIA

Viale Duca D'Aosta, 51 Borgosesia Tel. 0163 200 500

www.erav.it

SICUREZZA DEL LAVORO

Lavoratori autonomi in cantiere: serata a Cavaglià

Nel corso degli ultimi anni il numero di imprese individuali senza dipendenti è cresciuto fortemente tanto da diventare un problema che sul nostro territorio si è cercato di inquadrare attraverso l'approvazione di un documento condiviso da tutte le associa-

zioni di categoria imprenditoriale, dai sindacati dei lavoratori e dagli organismi di Vigilanza (S.PRE.S.A.L e D.T.L.).

L'incontro con le aziende si è svolto in Cavaglià il 29 aprile.



CAAF Confartigianato Pensionati e Dipendenti - SPORTELLO PROVINCIALE

Presso l'Associazione è in funzione il centro di assistenza fiscale per pensionati e dipendenti

MODELLO 730

- Il CAAF Confartigianato Pensionati e Dipendenti fornisce l'assistenza fiscale per gli adempimenti relativi alle denunce dei redditi modello 730 consentendo un rapido recupero dei crediti nei confronti dell'Amministrazione finanziaria.
- Il CAAF Confartigianato Pensionati e Dipendenti è in grado di risolvere i problemi fiscali dei contribuenti evitando intralci burocratici.

TG@Confartigianato: il TG on line settimanale

Ogni lunedì è possibile seguire il notiziario televisivo settimanale di Confartigianato collegandosi alla home page del sito www.confartigianato.it.

ATTESTAZIONE SOA

Convenzione Confartigianato - Protos S.O.A. S.p.A.

L'attestazione SOA è la certificazione obbligatoria per le imprese che intendono partecipare all'esecuzione di opere pubbliche per importi superiori a € 150.000,00, che attesta e garantisce il possesso da parte dell'azienda di tutti i requisiti previsti dalla attuale normativa in ambito di Contratti di lavori Pubblici.

L'attestazione ha una validità quinquennale, previa verifica al terzo anno, e viene rilasciata, a seguito di un'i-

strutturata, da appositi Organismi di Attestazione, ovvero società autorizzate da parte dell'Autorità per la Vigilanza sui Contratti Pubblici. Al fine di assistere le imprese interessate alla qualificazione aziendale, Confartigianato Biella ha recentemente sottoscritto una convenzione con PROTOS S.O.A. S.p.A., partner di riferimento di ANAEP - Confartigianato. Per quanti fossero interessati, vi invitiamo a contattare i ns. Uffici (tel. 015/8551745).



TERZA EDIZIONE 2015-2016

Guida alle Aziende Artigiane di Qualità e alle altre Attività di Eccellenza del Biellese



ABBIGLIAMENTO, MODA, SARTORIE – AZIENDE AGRICOLE ALIMENTARI, PRODOTTI TIPICI, VINI, BIRRE, LIQUORI – RISTORAZIONE, AGRITURISMI, BED AND BREAKFAST – AUTO, MOTO, CICLI – BELLEZZA, BENESSERE, SALUTE – CASA, ARREDO, ARREDO BAGNO, RIPARAZIONI DOMESTICHE, ASSISTENZA, RIPARAZIONE ELETTRODOMESTICI – EDILIZIA, FORNITURA DI TUTTI I LAVORI PER LA CASA – STUDI TECNICI PROFESSIONALI, CONSULENZE, CERTIFICAZIONI, PROGETTAZIONI – ELETTRICITÀ, IMPIANTI, SISTEMI DI SICUREZZA, AUTOMATISMI – IDRAULICI, IMPIANTI RISCALDAMENTO, IDRICI, SANITARI – OPERE DA FALEGNAME, MOBILI, PORTE, SERRAMENTI – OPERE DA FABBRO, COSTRUZIONI METALLICHE – SERVIZI ECOLOGICI AMBIENTALI – GIARDINAGGIO, LAVORI, MACCHINE, ATTREZZI – LAVORAZIONI ARTISTICHE ARTIGIANALI - IDEE REGALO – MUSICA, FOTO, TELEFONIA, TELECOMUNICAZIONI – INFORMATICA, GRAFICA, INTERNET – UFFICIO, MACCHINE, ARREDI – TRASLOCHI, TRASPORTI – FORNITORI DI MATERIALE PER EDILIZIA, LEGNO, ELETTRICITÀ, IDROTERMOSANITARIO, RISCALDAMENTO.

Per la Sua azienda il progetto completo prevede

Inserimento di tutti i dati storici, tecnici e professionali della Sua azienda completi di fotografie, **in spazi personalizzati all'interno della nuova guida cartacea che avrà validità biennale 2015 - 2016** attualmente in fase finale di preparazione che come per le precedenti edizioni verrà consegnata tramite Poste Italiane presso tutte le abitazioni delle famiglie biellesi, presso le sedi delle attività artigianali e commerciali e presso tutti gli studi di professionisti quali architetti, ingegneri, medici, avvocati, commercialisti, geometri, periti, amministratori di condominio ecc.

Fornitura di un sito internet all'interno del portale **www.ilcercartigianodiquality.it** in una o più delle numerose categorie merceologiche, **fortemente indicizzate e facilmente rintracciabili sul motore di ricerca GOOGLE per gli anni 2015 - 2016.**

Fornitura di servizi pubbliredazionali alla sua azienda all'interno della pagina commerciale che il **Cercartigiano gestisce su Face Book e sugli altri social Network per gli anni 2015 - 2016.**

Pubblicazioni mensili dei Suoi dati aziendali completi, riportati in base alla sua attività svolta nelle giuste categorie merceologiche del Cercartigiano di Qualità in un inserto speciale su due pagine intere de: **"La Stampa", "Il Biellese", "Eco di Biella", "La Nuova Provincia", "Notizia Oggi"** per gli anni 2015 - 2016.

**COSTO TOTALE DI PARTECIPAZIONE
PER TUTTI I SERVIZI SOPRA DESCRITTI
PER GLI ANNI 2015/16
È DI EURO 300,00 + IVA PER GLI SPAZI PICCOLI E
DI EURO 500,00 + IVA PER GLI SPAZI PIÙ GRANDI**

www.ilcercartigianodiquality.it

PER ULTERIORI INFORMAZIONI CONTATTARE
L'UFFICIO DI PROMOZIONE E MARKETING
DI CONFARTIGIANATO BIELLA AI NUMERI:

015.85.51.771 - 349.87.19.707



NUOVA CONVENZIONE CONFARTIGIANATO

Mercedes Benz

In seguito delle attività intraprese con Mercedes-Benz che hanno portato alla realizzazione dell'iniziativa Artigeno, è da oggi disponibile una nuova Convenzione con Mercedes-Benz Italia Vans che consente alle imprese associate Confartigianato di acquistare,

direttamente od in leasing, i veicoli commerciali della gamma Citan, Vito e Sprinter in tutte le configurazioni disponibili, trasporto merci, trasporto persone e trasporto merci/persone, alle migliori condizioni di mercato.



TRASPORTO MERCI CONTO TERZI DOMANDA - RIMBORSO ACCISE
(scadenze annuali 30 aprile - 31 luglio - 31 ottobre - 31 gennaio)

Corsi FER: installatori impianti avviati con grandi numeri

Dal 2 maggio scorso in svolgimento



...ADERIRE
CONVIENE!

: -)

EBAP
www.ebap.piemonte.it
info@ebap.piemonte.it
011.561.72.82

ADERISCI
ALL'EBAP

LA BILATERALITÀ UTILE A IMPRESE E DIPENDENTI DELL'ARTIGIANATO



Ente
Bilaterale
Artigianato
Piemontese


Confartigianato
IMPRESSE PIEMONTE


CNA Piemonte


CASARTIGIANI
PIEMONTE


CGIL
PIEMONTE


CISL
PIEMONTE


UIL
PIEMONTE

Studio ODONTOIATRICO Dr. Rodolfo Angiono



Confartigianato Biella e Confartigianato ANAP (Gruppo Anziani) informano i propri "associati" su una "proposta - accordo" conclusasi di recente con lo **Studio ODONTOIATRICO del Dr. Rodolfo Angiono.**

Lo Studio, situato a Biella in Via De Amicis 41 (Chiavazza) si prenderà cura, per chi ne fosse interessato, di qualsiasi problematica di natura odontoiatrica.

"La proposta - spiega il Dr. Rodolfo Angiono - viene estesa sia agli "associati" a Confartigianato Biella che al Gruppo Confartigianato ANAP (Anziani), ed ai loro familiari, e prevede:

- prima visita e preventivo gratuiti e senza alcun conseguente impegno;

- per le eventuali successive cure ed interventi odontoiatrici (dettartrasi, sbiancamento, trattamenti endodontici, otturazioni, estrazioni, protesi fissa e mobile) le tariffe saranno scontate del 10%(*). Il Dr. Angiono verificherà personalmente lo stato della salute orale di chi vorrà sottoporsi ad una prima visita non impegnativa per consigliare al meglio sulle cure che si renderanno eventualmente e conseguentemente necessarie. Chi volesse contattare lo Studio Odontoiatrico Angiono, per un appuntamento, lo potrà fare attraverso il seguente recapito telefonico: **015/29000.**

(*) Il tariffario completo delle prestazioni ordinarie e scontate, secondo quanto prevede la "proposta | accordo" in questione, è disponibile e consultabile presso la Segreteria Organizzativa di Confartigianato a Biella in via T. Galimberti 22 015 | 8551711.



s.a.s. di Renato Miglietti & C.

arte della stampa

riviste • deplianti • cataloghi
 progettazioni grafiche • esecuzioni editoriali
 modulistica fiscale e commerciale

GAGLIANICO

Via Carlo Felice Trossi, 143
 Tel. 015.25.44.181

grafica@arte-della-stampa.it
 miglietti@arte-della-stampa.it

Convenzione tra SIAE (esecuzione musicali) e Confartigianato: vantaggi per i nostri Associati

Rinnovata anche quest'anno. Riguarda le tariffe SIAE per musica d'ambiente, intrattenimenti danzanti e concertini. La convenzione, come è noto, è rinnovata da anni ed apprezzata dalle aziende associate interessate per i vantaggi economici offerti.

NOVITÀ PER TUTTI GLI ASSOCIATI

GEOMETRA PROFESSIONISTA A VOSTRO SERVIZIO

NELLA SEDE CENTRALE DI BIELLA PER CONSULENZE GRATUITE INERENTI:
DICHIARAZIONI DI SUCCESSIONI EREDITARIE, USUFRUTTO, ATTI DI DONAZIONE
E DIVISIONE, PRATICHE CATASTALI ED EDILIZIE IN GENERE, VALUTAZIONI IMMOBILIARI...

VI ASPETTIAMO TUTTI I MARTEDÌ DALLE ORE 16 ALLE 18

Previo avviso telefonico allo 015.8551711 o comunicando direttamente il vostro nominativo
allo sportello informazioni della sede in via Galimberti.

**POSSIBILITÀ DI EVENTUALE APPROFONDIMENTO IN MATERIA O REDAZIONE
DELLA DOCUMENTAZIONE OGGETTO DI CONSULENZA IN SEGUITO AD ACCORDO
CON IL PROFESSIONISTA GEOMETRA SULL'EVENTUALE COMPENSO.**

SMALTIMENTO RIFIUTI

**La tenuta dei registri di carico e scarico e la dichiarazione annuale dei rifiuti:
seccature che puoi affidare alla tua associazione!!!**

Il decreto "Ronchi" assegna alla Associazione la possibilità di tenere ed aggiornare i registri dei rifiuti in luogo della azienda oltrechè la elaborazione della dichiarazione annuale dei rifiuti (MUD) come già nel passato. Con un PICCOLISSIMO COSTO ANNUALE, dunque, l'azienda può liberarsi di ogni incombenza peraltro correlata a pesanti sanzioni in caso di inadempienze. [Informazioni in Associazione](#)



SERVIZIO TECNICO • AMBIENTE SICUREZZA DEL LAVORO PER LE IMPRESE ASSOCIATE TUTTI I GIORNI NELLA SEDE CENTRALE DELL'ASSOCIAZIONE



*NELLA SEDE CENTRALE DI BIELLA, INFORMAZIONI GRATUITE PER LE AZIENDE ASSOCIATE
A CURA DI TECNICI SPECIALIZZATI: PRIMA DI AVVIARE PRATICHE COMPLESSE, INFATTI,
BISOGNA BEN INQUADRARE IL PROBLEMA...*

SICUREZZA DEL LAVORO 626 - ACQUE DI SCARICO - EMISSIONE FUMI DA IMPIANTI SMALTIMENTO
RIFIUTI IGIENE DEL LAVORO (VISITE MEDICHE - ANALISI AMBIENTALI) - ANTINFORTUNISTICA -
ANTINCENDIO IMPIANTI DI MESSA A TERRA E SCARICHE ATMOSFERICHE RUMORE IN AZIENDA
ED ESTERNO

SICUREZZA DEL LAVORO: CORSI PER DIPENDENTI RAPPRESENTANTI INTERNI DEI LAVORATORI

SICUREZZA E MEDICINA DEL LAVORO SORVEGLIANZA SANITARIA
Presso gli uffici dell'Associazione ottieni ogni informazione oltrechè
il servizio di **SORVEGLIANZA SANITARIA** ove necessario
(VISITE MEDICHE - SOPRALLUOGHI ecc...)

SICUREZZA DEL LAVORO: INFORMAZIONI AI LAVORATORI - CORSI
La normativa prevede l'obbligo del datore di lavoro di informare i lavoratori sui rischi in azienda.
In Associazione il servizio attraverso corsi di 8 ore categoriali.

SICUREZZA DEL LAVORO: OPERATIVI I CORSI PERTITOLARI DI IMPRESA
CHE ASSUMONO IL RUOLO DI RESPONSABILI DELLA SICUREZZA

Informazioni in Associazione 015.8551711



ATTUALITÀ / FISCO MODELLO 730

Modello 730 PENSIONATI e DIPENDENTIti aspetta il CAAF Confartigianato!

PROFESSIONALITÀ ed ESPERIENZA al TUO SERVIZIO!

di Cristiano Gatti e Massimo Foscale, Presidente e Direttore di "Confartigianato - Biella"

Confartigianato Biella ha un grande, oggettivo punto di forza, l'accoglienza e la soddisfazione delle esigenze di tutti gli artigiani che a noi si rivolgono.

La moderna sede centrale di via Galimberti 22, i servizi offerti, il personale qualificato (oltre 40 addetti) rappresentano quegli elementi fondamentali di garanzia che ogni imprenditore si attende da un'Organizzazione che, sul nostro territorio esiste, quale migliore garanzia, da 70 anni!. Sono oltre 3000 gli imprenditori associati, 900 i pensionati (non solo artigiani) iscritti all'ANAP - Confartigianato (Ass.ne Naz. Anziani Pensionati), 6 sedi operative sul territorio, ed in questo momento la nostra struttura offre i servizi estremamente attivi e qualificati del proprio "CAAF Confartigianato" che, con l'esperienza pluriennale maturata, è a disposizione dei "PENSIONATI e DIPENDENTI" con uno sportello provinciale ubicato a:

- Biella, presso la Sede Centrale di Confartigianato in via Galimberti 22 (015/8551711) e centri di "raccolta" a:
- Cossato, via Mercato 71/73 (015/93008) - centro raccolta
- Serravalle Sesia, Via Borgosesia 10 (0163/450097) - centro raccolta
- Cavaglià, via Roma 25 (0161/966110 - 336/747953) - centro raccolta

- Trivero/Ponzone, via Provinciale 174/g (015/7386046 - 336/747953) - centro raccolta
- Valle Mosso, piazza Dante 5 (336/747953) - centro raccolta

Il "CAAF Confartigianato Pensionati e dipendenti" si posiziona autorevolmente nella vasta gamma dei "Servizi Fiscali" di cui la nostra Organizzazione vanta una lunga esperienza. Estremamente variegata è la funzione di questa struttura che fornisce una completa assistenza fiscale per tutti quegli adempimenti relativi alle denunce dei redditi "Modello 730", facilitando e consentendo, nel contempo, un rapido recupero dei "crediti" nei confronti dell'Amministrazione Finanziaria.

L'operatività del "CAAF Confartigianato Pensionati Dipendenti", permette la risoluzione di tutti i problemi fiscali dei contribuenti evitando, agli stessi, qualsiasi intralcio di natura burocratica.

Da tener presente - continua Foscale - che il "CAAF Confartigianato Pensionati e Dipendenti" è "convenzionato" con l'INPS per la compilazione del Modello "RED", per tutti quei pensionati che richiedono determinate prestazioni aggiuntive.

Nel suo contesto vengono inoltre affrontate ed espletate tutte le pratiche afferenti l'"IMU".

Vuoi metterti in proprio? Hai un'idea di impresa? Ti aspettiamo!!!



Negli uffici dell'Associazione e con l'aiuto dello sportello di CONFARTIGIANATO FIDI PIEMONTE SCRL valutiamo insieme l'idea, la fattibilità ed il finanziamento agevolato o contribuito!!!

CONFARTIGIANATO DAL 1945 "FACCIAMO IMPRESA"

EBAP
BACINO DI BIELLA

ENTE
BILATERALE
ARTIGIANATO
PIEMONTESE

BIELLA
Via Galimberti, 22
Tel. 015.8551711
Fax 015.8551722

Sede in Associazione

CONFARTIGIANATO

ASSOCIAZIONE ARTIGIANI E PICCOLE IMPRESE
DELLA PROVINCIA DI BIELLA



in convenzione **OFFRONO CON L'ADESIONE**
ALLA CONFARTIGIANATO ANNO 2016

Indennità di 25,82 euro per ogni giorno di ricovero in ospedale o casa di cura a seguito di INFORTUNIO SUL LAVORO ed EXTRA LAVORO più 25,82 euro per giorno di convalescenza post-ricovero per giorni pari al ricovero e comunque massimo 10 giorni.

€ 51.645,69 di capitale per invalidità permanente pari a oltre il 60% in seguito ad INFORTUNIO

2 polizze GRATUITE con l'adesione CONFARTIGIANATO.

Con l'adesione alla Associazione ogni azienda contribuisce a sostenere un grande SINDACATO di IMPRESA e beneficia di tante agevolazioni!

COMUNICARE CON L'ASSOCIAZIONE

SEDE PRINCIPALE

13900 BIELLA - VIA GALIMBERTI 22

ORARIO:

MATTINO: DAL LUNEDÌ AL VENERDÌ 08.00/12.00

POMERIGGIO: DAL LUNEDÌ AL GIOVEDÌ 14.00/17.30

VENERDÌ POMERIGGIO: 14.00/17.00 - SABATO: CHIUSO

SEGRETERIA GENERALE

TEL. 015-8551711 / TEL. 015-8551710 / FAX 015-8551722

biella@biella.confartigianato.it

fvolve@biella.confartigianato.it

UFFICIO CATEGORIE

TEL. 015-8551711 / TEL. 0158551710 / FAX 015- 8551722

associati@biella.confartigianato.it

UFFICIO AMMINISTRAZIONE INTERNA

TEL. 015-8551737

amministrazione@biella.confartigianato.it

UFFICIO PATRONATO INAPA (Giulia V.) TEL. 015-8551733

patronato@biella.confartigianato.it

UFFICIO ANAP (Giulia V.) Associazione Nazionale Anziani

Pensionati TEL. 015-8551733 - patronato@biella.confartigianato.it

UFFICIO EBAP - Ente Bilaterale Artigianato Piemontese

TEL. 015-8551732

bilaterale@biella.confartigianato.it

UFFICIO ASSISTENZA CONTRATTUALE E SINDACALE

TEL. 015-8551732

sindacale@biella.confartigianato.it

UFFICIO TECNICO SERVIZI SICUREZZA DEL LAVORO

(Patrizia D.)

TEL. 015-8551745 - sicurezza@biella.confartigianato.it

UFFICIO TECNICO SERVIZI AMBIENTE (Patrizia D.)

TEL. 015-8551745 - ambiente@biella.confartigianato.it

SPORTELLO AVVIAMENTO LAVORO (Elena B.)

TEL. 015-8551718 - servizidelavoro@biella.confartigianato.it

SPORTELLO SERVIZI DEL LAVORO: TEL. 015-8551719

sportello@biella.confartigianato.it

UFFICIO CAAF 730 MODELLO FISCALE (Michela P.)

TEL. 015-8551749 - tributilocali@biella.confartigianato.it

UFFICIO SERVIZI FISCALI TEL. 015.8551739

servizifiscali@biella.confartigianato.it

UFFICIO SERVIZI FISCALI (Paola P.) TEL. 015-8551729

tributario@biella.confartigianato.it

UFFICIO SERVIZI FISCALI (Daniela M.) TEL. 015-8551755

fiscale@biella.confartigianato.it

SPORTELLO CONTABILITÀ SEMPLIFICATA

(Domiziana D.) TEL. 015-8551724

gestionefiscale@biella.confartigianato.it

SPORTELLO CONTABILITÀ SEMPLIFICATA (Enrica B.)

TEL. 015-8551738

gestionesportello@biella.confartigianato.it

UFFICIO CONTABILITÀ SEMPLIFICATA (Paola M.):

TEL. 015-8551708

semplificata@biella.confartigianato.it

UFFICIO CONTABILITÀ SEMPLIFICATA (Franca P.)

TEL. 015-8551709

semplificata@biella.confartigianato.it

UFFICIO CONTABILITÀ ORDINARIA (Maria Vittoria S.)

TEL. 015-8551716

ordinaria@biella.confartigianato.it

UFFICIO CONTABILITÀ ORDINARIA

TEL. 015-8551727

ordinaria@biella.confartigianato.it

UFFICIO CONTABILITÀ ORDINARIA (Simona F.)

TEL. 015-8551730

ordinaria@biella.confartigianato.it

UFFICIO SERVIZI DEL LAVORO - PAGHE - ELABORAZIONI (Laura N.) TEL. 015-8551720

lavoro@biella.confartigianato.it

UFFICIO SERVIZI DEL LAVORO - PAGHE- ELABORAZIONI (Lauretta T.) Tel. 015-8551735

lavoro@biella.confartigianato.it

UFFICIO COMUNICAZIONE - MARKETING

TEL. 015-8551771

marketing@biella.confartigianato.it

UFFICIO PROMOZIONI AZIENDALI-INTERNET-PUBBLICITÀ

TEL. 015-8551771

promozione@biella.confartigianato.it

UFFICIO CONFARTIGIANATO FIDI PIEMONTE

TEL. 015-8551742

patrizia.casali@confartigianatofidi.it

UFFICIO FORMAZIONE TEL. 015-8551772

sviluppo@biella.confartigianato.it

UFFICIO ASSICURATIVO GENERALI INA ASSITALIA

(Silvia M.) TEL. 015-8551740

inaartigiani@inabiella.it

SEDI ZONALI

SEDE DI COSSATO 13836 - VIA MERCATO 71/73

ORARIO:

MATTINO: DAL LUNEDÌ AL VENERDÌ 08.00/12.00

POMERIGGIO: DAL LUNEDÌ AL GIOVEDÌ 14.00/17.30

VENERDÌ POMERIGGIO: CHIUSO - SABATO: CHIUSO

UFFICIO SEGRETERIA TEL. 015-93008 / FAX 015-922319

UFFICIO SERVIZI FISCALI TEL. 015-93008

semplificata@biella.confartigianato.it

UFFICIO SERVIZI LAVORO TEL. 015-9841131

cossatolavoro@biella.confartigianato.it

SEDE DI SERRAVALLE SESIA 13037

VIA BORGOSIESIA 10 (zona Rondò)

ORARIO:

MATTINO: DAL LUNEDÌ AL VENERDÌ 08.00/12.00

POMERIGGIO: DAL LUNEDÌ AL GIOVEDÌ 14.00/17.30

VENERDÌ POMERIGGIO: CHIUSO - SABATO: CHIUSO

UFFICIO SEGRETERIA TEL. 0163-450097 / FAX 0163-450128

UFFICIO SERVIZI FISCALI TEL. 0163-450097

serravallelavoro@biella.confartigianato.it

UFFICIO SERVIZI LAVORO TEL. 0163-450097

serravallelavoro@biella.confartigianato.it

SEDE DI CAVAGLIA' 13881 - VIA ROMA 25

ORARIO:

LUNEDÌ: 09.00/12.00 - MERCOLEDÌ: 09.00/12.00

VENERDÌ: 14.00/17.00

UFFICIO SEGRETERIA TEL. 0161-966110 / FAX 0161-967917

SEDE DI TRIVERO 13832 - VIA PROVINCIALE 174/G

IL FUNZIONARIO DELL'ASSOCIAZIONE È PRESENTE
IL MERCOLEDÌ AL POMERIGGIO E IL GIOVEDÌ AMATTINO

UFFICIO SEGRETERIA TEL. 015-7380646 / CELL. 336-747953

SEDE DI VALLEMOSCO 13825 - PIAZZA DANTE 5

IL FUNZIONARIO DELL'ASSOCIAZIONE È PRESENTE
IL MARTEDÌ POMERIGGIO DALLE ORE 15.00/18.30
E IL VENERDÌ MATTINA DALLE ORE 09.00/12.15

UFFICIO SEGRETERIA CELL. 336-747953

Sede di Biella: www.confartigianatobiella.it - biella@biella.confartigianato.it
Sede Piemontese: www.confartigianato.piemonte.it - Sede Nazionale: www.confartigianato.it

Confartigianato Fidi Piemonte e Nord Ovest s.c.p.a. con le piccole e medie imprese per favorire crescita e sviluppo

In questa fase dell'economia europea, si sta registrando - dopo una lunga fase di stabilità derivante in specie dalla politica promossa dalla Banca Centrale Europea che nei recenti scorsi mesi ha invece reputato necessario operare un incremento dei tassi - un incremento del costo del denaro. Ed è proprio in fasi come quella attuale che i tassi debitori applicati dagli Istituti di credito convenzionati ai finanziamenti erogati con la garanzia del nostro Confidi risultano ancor più essere di maggior favore per gli imprenditori dell'artigianato e per le piccole medie imprese. Per questo ricordiamo che per accedere al credito agevolato convenzionato, la nostra struttura offre risposte adeguate sia che si tratti di finanziamenti ordinari a breve, medio o lungo termine, sia di finanziamenti agevolati con la istruttoria della relativa legge Speciale. Dunque, l'impresa artigiana e/o la piccola media impresa per qualsivoglia ulteriore delucidazione, oppure per fruire direttamente di finanziamenti garantiti dal nostro Confidi attraverso l'istruttoria della relativa pratica, può rivolgersi a Confartigianato Fidi Piemonte (Filiale di Biella tel. 015-8551751-742) attivo presso tutti gli uffici di zona dell'Associazione, oppure può anche richiedere e concordare

la visita di un Collaboratore del Confidi addetto al servizio Commerciale presso la sede aziendale (Riferimenti diretti: Rag. Patrizia Casali Tel. 015/8551742). In caso di finanziamento ordinario convenzionato, la pratica sarà tempestivamente sottoposta alla approvazione del Consiglio di Amministrazione del Confidi e, poi, trasmessa - corredata da fideiussione da parte di Confartigianato Fidi Piemonte - all'istituto di credito convenzionato che, esperite le proprie procedure, provvederà subitaneamente alla relativa erogazione. Ricordiamo che Confartigianato Fidi Piemonte s.p.a. ha recentemente conseguito la Certificazione Qualità che attesta la valenza e la professionalità delle procedure adottate come evidenziato dagli attestati rilasciati dal Yperion, con certificazione europea URS. Ciò costituisce una ulteriore garanzia per i Soci e per i partner, associativi e bancari, del Confidi.

Presso tutti gli Uffici della Associazione, siamo a Vostra completa disposizione per fornire assistenza alle imprese relativamente al credito, usufruendo della garanzia del Confidi, e per istruire e inoltrare le domande di finanziamento agevolato attraverso tutte le Leggi Speciali, regionali, nazionali e comunitarie.



ANAP ASSOCIAZIONE PENSIONATI



VANTAGGI OFFERTI AGLI ISCRITTI

- Copertura assicurativa completamente gratuita che garantisce le seguenti prestazioni: **Convenzione Nazionale con Carige Assicurazioni.**
- Diaria giornaliera in caso di ricovero ospedaliero: Diaria € 25,00; Massimo indennizzo 35 giorni cumulabili; Franchigia 5 giorni.
- Convenzione nazionale con Zurigo Assicurazioni. Sconto del 10% su R.C. Auto valida in tutte le Agenzie sul territorio.
- Possibilità di ottenere la compilazione del mod. 730 col forte sconto del 50% sulla normale tariffa praticata.
- Possibilità di partecipare a viaggi, gite ed iniziative ricreative particolarmente favorevoli.
- Ottenere sempre una aggiornata informazione tramite il periodico che ti sarà inviato gratuitamente o presso gli uffici dell'ANAP Confartigianato di Biella - Cossato - Cavaglia - Trivero - Ponzone.

QUANTO COSTA

- L'adesione comporta una trattenuta mensile sulla pensione pari allo 0,5% sull'importo della pensione fino al trattamento minimo, dello 0,4% sull'ulteriore quota fino al doppio del minimo e dello 0,35% sulla pensione eccedente € 872,88. In pratica su una pensione al minimo la trattenuta è di € 2,21 al mese, mentre su una pensione due volte il minimo, è di € 3,98 al mese. Mediamente il costo della tessera equivale a 4 caffè al mese, ma ampiamente ripagata usufruendo dei servizi messi a disposizione.

Facciamo qualche esempio:

- La polizza assicurativa costerebbe da sola oltre € 51,65 annue se fatta singolarmente.
- La compilazione del mod. 730 con lo sconto comporta un risparmio di € 27,60.
- In questo caso, che è abbastanza comune, abbiamo usufruito di un risparmio di € 79,25 (51,65 + 27,60) ed al netto della tessera (mediamente € 45,36 annue) di € 33,89.
- Non è da dimenticare l'assistenza completamente gratuita per tutto quello che riguarda i diritti previdenziali svolta attraverso il patronato INAPA (verifica posizione assicurativa - domande pensioni - ricostituzioni e supplementi pensioni - assegni familiari - assistenza in caso di infortuni - ecc.).
- Infine si fa presente che il patronato INAPA è a disposizione gratuitamente (a norma di legge) di tutti i cittadini per il disbrigo delle pratiche previdenziali.



**VALORE
FUTURO**



Diamo valore al tuo futuro:
mani sicure per proteggere il tuo investimento,
un terreno fertile per farlo crescere.

Valore Futuro, il prodotto di Generali Italia, che coltiva per te le opportunità di crescita dei mercati globali ed emergenti proteggendo al tempo stesso il tuo risparmio.



GENERALI
INA Assitalia

PER SAPERNE DI PIÙ CHIEDI
IN AGENZIA O VAI SU
WWW.INAASSITALIA.GENERALI.IT

AGENZIA GENERALE DI BIELLA
Via P. Micca, 31 - 13900 BIELLA
Tel. 0152528200
Agente Generale Dott. PAOLO ROSAZZA

Prima della sottoscrizione leggere il fascicolo informativo. Presso le Agenzie e nel sito internet www.inaassitalia.generali.it è possibile ottenere la predetta documentazione.

Come la bilateralità può essere utile per imprese e dipendenti



SE NON CONTRIBUISCI ALLA BILATERALITÀ

In caso di mancato versamento della quota fissa alla bilateralità, le aziende artigiane dovranno corrispondere mensilmente, ad ogni lavoratore dipendente in forza, un importo forfettario pari a 25,00 € lordi mensili per 13 mensilità oltre a tutte le prestazioni che vengono erogate dall'Ente Bilaterale.

LA BILATERALITÀ SU MISURA PER L'ARTIGIANO

Fondo di Solidarietà Bilaterale Alternativo dell'Artigianato (FSBA). A partire dal 1° gennaio 2016, come previsto dal Decreto Legislativo 148/2015 e dagli Accordi Interconfederali è stato istituito il Fondo di Solidarietà Bilaterale Alternativo dell'Artigianato (FSBA).

Dal 1° gennaio 2016 tutte le imprese di cui al codice contributivo INPS CSC 4 e tutte le imprese che applicano un contratto dell'artigianato sottoscritto dalle Confederazioni dell'artigianato e dai Sindacati confederali, ad esclusione dell'Edilizia e dei lavoratori a domicilio, delle imprese che versano la Cigo, sono tenute a versare il contributo EBNA-FSBA composto da una cifra fissa al mese pari a 7,65 euro per 12 mensilità e da una cifra variabile pari allo 0,45% calcolata sulla retribuzione imponibile previdenziale, a carico dei datori di lavoro. Dal 1° luglio 2016 sarà assommato lo 0,15% della retribuzione imponibile previdenziale a carico dei lavoratori.

PRESTAZIONI E DURATE

Il Fondo eroga la prestazione di un assegno di durata e misura pari all'assegno ordinario di integrazione salariale e la prestazione dell'assegno di solidarietà, nel limite unico del vigente massimale mensile pari a 971,71 euro e successivi adeguamenti.

Le durate delle prestazioni previste sono le seguenti:

- 13 settimane di assegno ordinario;
- 26 settimane di assegno di solidarietà.

Le suddette prestazioni non possono cumularsi e, nel biennio mobile, sono alternative tra loro.

CAUSALI D'INTERVENTO

Ai lavoratori dipendenti delle imprese artigiane, a prescindere dal CCNL applicato, che siano sospesi dal lavoro o effettuino prestazioni di lavoro ad orario ridotto, è corrisposto l'assegno ordinario nei seguenti casi:

- situazioni aziendali dovute a eventi transitori e non imputabili all'impresa o ai dipendenti, ivi comprese le situazioni climatiche;
- situazioni temporanee di mercato.

EBAP: LE PRESTAZIONI PER LE IMPRESE

- Cig in deroga: è possibile avviare la procedura di consultazione sindacale semplificata presso gli sportelli provinciali EBAP;
- contributi a fondo perduto per acquisto di macchinari ed attrezzature;
- sostegno al credito: abbattimento del costo che le imprese sostengono, per ottenere la garanzia dai Confidi artigiani del Piemonte sui finanziamenti superiori a 10.000,00 euro;
- progetto ambiente e sicurezza: contributo a fondo perduto sul costo che le imprese sostengono per interventi di adeguamento alle normative ambientali e di sicurezza;
- certificazione di qualità, ambientale, di processo, di prodotto e S.O.A. (soglia minima di spesa 3.000 euro);
- formazione dei lavoratori: contributo a fondo perduto a parziale rimborso del costo orario che le imprese sostengono per la partecipazione dei propri dipendenti a corsi di formazione attivati con Fondartigianato.

EBAP: LE PRESTAZIONI PER I LAVORATORI

Ammortizzatori sociali regionali per:

- sospensione o riduzione dell'orario di lavoro: contributo pari al 40% della retribuzione non corrisposta (periodo minimo 8 giorni di riduzione/sospensione per un massimo di 624 ore nell'anno solare);
- contratti di solidarietà: contributo pari al 30% della retribuzione media oraria (periodo minimo 8 giorni di riduzione di calendario);
- sospensione o riduzione dell'orario di lavoro in caso di eventi atmosferici ed ambientali eccezionali, calamità naturali, interruzione delle erogazioni delle fonti energetiche causati da fattori e/o soggetti esterni alle imprese: contributo pari all'80% della retribuzione non corrisposta (per un massimo di 4 settimane nell'anno solare).

EBAP: LE PRESTAZIONI PER LE FAMIGLIE DEI DIPENDENTI, TITOLARI, SOCI E COADIUVANTI

- Sussidio per frequenza asili nido (fino a 400 euro);
- Sussidio per studi universitari (fino a 300 euro);
- Sussidio per test scolastici - scuola media inferiore e superiore (fino a 200 euro).

Per maggiori dettagli ed informazioni visitare il sito: www.ebap.piemonte.it





CONFARTIGIANATO

*** Con la TESSERA ASSOCIATIVA LA POLIZZA INFORTUNI GRATUITA**

- E 25, 82 per ogni giorno di ricovero ospedaliero e post-ricovero a seguito di infortunio sul lavoro e non e E 51.645, 69 in caso di invalidità permanente.
- Tutte le agevolazioni INA ASSITALIA in convenzione!
- UFFICIO INTERNO per gli associati, tutti i giorni per l'assistenza assicurativa INA ASSITALIA!
- ACCORDO ALFA BROKER - assicurazioni per gli artigiani con agevolazioni.

*** L'IMPORTANZA DELL'INFORMAZIONE**

- Questo NOTIZIARIO MENSILE inviato gratuitamente a tutti gli associati più il SERVIZIO CIRCOLARI anche per singole categorie su problemi specifici.

*** IL CREDITO**

- CONFARTIGIANATO FIDI PIEMONTE per i finanziamenti.

*** PER L'ARTIGIANO PENSIONATO**

- Opera in Associazione l'ANAP - ASSOCIAZIONE PENSIONATI ARTIGIANI! Tante iniziative culturali, assistenziali e di svago.
- Il patronato I.N.A.P.A. CONFARTIGIANATO per le pratiche pensionistiche.

*** AMBIENTE E SICUREZZA LAVORO**

- Informazioni gratuite sulle leggi dell'ecologia ovvero: ACQUE, FUMI, RIFIUTI, e l'rispettamento delle pratiche relative compresa la tenuta dei registri rifiuti!
- Rivolgeti al SERVIZIO TECNICO AMBIENTALE anche per INFORTUNISTICA e ANTINCENDIO e la SICUREZZA DEL LAVORO.

*** FORMAZIONE PROFESSIONALE**

- Corsi di aggiornamento per tutte le categorie promossi dall'Associazione.

*** ASSISTENZA LEGALE**

- Contratti, recupero crediti e locazioni.

*** E... MOSTRE E FIERE**

- Promozione delle attività artigianali.

*** CAAF CONFARTIGIANATO PENSIONATI E DIPENDENTI**

- Sportello provinciale per il Modello Fiscale 730

...L'ASSOCIAZIONE È IMPORTANTE: parla con i colleghi ed invitali ad aderire

*** SERVIZI VARI ED AUTORIZZAZIONI**

- Iscrizioni, variazioni e cancellazioni all'AIA, Albo Imprese Artigiane e Camera di Commercio - Iscrizioni Enti Previdenziali ed Assistenziali (INPS - INAIL - ASL) - Trapassi e volture aziende - Licenze comunali - Iscrizioni albi installatori e costruttori (per appalti) - Assistenza urbanistica - Assistenza legale e tecnico-ambientale.

*** SERVIZI FISCALI - IVA E DICHIARAZIONI**

- Informazioni gratuite ai Soci - Contabilità semplificata - Contabilità ordinaria (partita doppia) - Registrazione sui libri IVA - Dichiarazioni IVA mensili, trimestrali, annuali, - Pagamento delle relative imposte presso gli uffici di credito - Dichiarazioni redditi - Autotassazione stesura ricorsi - Assistenza durante le ispezioni IVA - Uff. imposte.

*** ASSISTENZA CONTRATTUALE E**

RAPPORTI DI LAVORO - SERVIZIO PAGHE

- ATTENZIONE! Ricordate che solo l'Associazione è in grado di fornire l'opportuna assistenza per l'esatta applicazione dei Contratti di lavoro - Un errore nell'applicazione del contratto ed i costi sostenuti potrebbero essere di molto superiori - In casi di controversie con i dipendenti, solo l'Associazione Artigiani è abilitata a rappresentare sindacalmente tutte le aziende artigiane in Sede di Commissione Vertenze presso l'Ufficio Provinciale del Lavoro - L'Associazione, tramite la Confederazione, ha sottoscritto i seguenti CONTRATTI COLLETTIVI NAZIONALI DI LAVORO (CCNL): dipend. delle impr. artigiane metalmeccaniche e delle installazioni - dipend. delle impr. di barbieri e parrucchieri - dipend. delle impr. artigiane dell'edilizia - dipend. delle impr. della ceramica - dipend. delle impr. artigiane degli autotrasportatori - dipend. delle impr. artigiane tintorie e lavanderie - dipend. delle impr. artig. degli orafi e argentieri - dipend. delle impr. artigiane del legno e dell'arredamento - dipend. delle impr. artigiane odontotecniche - dipend. delle impr. tessili e dell'abbigliamento.

*** ELABORAZIONE PAGHE**

- Pratiche di assunzione e licenziamenti - tenuta ed aggiornamento libri paga - elaborazione dati mensili INPS/IRPEF - pagamento dei contributi per conto delle imprese - compilazione mod. CUD per dichiarazioni redditi dipendenti e mod. 770 - compilazione estratto conto INPS - assistenza durante le ispezioni INPS ed INAIL.

CONFARTIGIANATO È QUI!

SEDE CENTRALE

13900 BIELLA

Via Tancredi Galimberti, 22
Tel. 015.85.51.711
Telefax 015.85.51.722

Orario: dalle ore 8.00 alle ore 12.00
dalle ore 14.00 alle ore 17.30
VENERDI' dalle ore 8.00 alle ore 12.00
e dalle ore 14.00 alle ore 17.00
SABATO CHIUSO

SEDI ZONALI

13836 COSSATO

Via Mercato, 71/73 - Tel. 015.93.008
Telefax 015.922.319

Orario: dalle ore 8.00 alle ore 12.00
dalle ore 14.00 alle ore 18.00
VENERDI' dalle ore 8.00 alle ore 12.00
pom. CHIUSO
SABATO CHIUSO

13037 SERRAVALLE SESIA

Via Borgosesia, 10 (zona Rondò)
Tel. 0163.450.097 - Telefax 0163.450.128
Cell. 336.74.79.53

Orario: dalle ore 8.00 alle ore 12.00
dalle ore 14.00 alle ore 18.00
VENERDI' pomeriggio CHIUSO
SABATO CHIUSO

13881 CAVAGLIÀ

Via Roma, 25
Tel. 0161.966.110 - Telefax 0161.967.917
Cell. 336.74.79.53

Orario: LUNEDI' 9.00 - 12.00
MERCOLEDI' 9.00 - 12.00
VENERDI' 14.00 - 17.00

13832 TRIVERO PONZONE

Via Provinciale, 174/g
Tel. 015.738.60.46 - Telefax 015.738.75.99
Cell. 336.74.79.53

Il Funzionario dell'Associazione è presente il Mercoledì pomeriggio e Giovedì mattina

13825 VALLEMOSCO

Piazza Dante, 5 - Tel. 336.747.953

Orario: dalle ore 9.00 alle ore 12.15
dalle ore 15.00 alle ore 18.30
SABATO CHIUSO

Il Funzionario dell'Associazione è presente il Martedì e Venerdì mattina

ASSOCIARSI SIGNIFICA ASSISTENZA... E... TANTI SERVIZI PER L'ARTIGIANO E PER LA PICCOLA IMPRESA

Scadenze Giugno 2016

GIOVEDÌ 16: I.V.A.

Termine ultimo per annotare sul registro acquisti le schede carburanti del mese di Maggio numerate seguendo la normale numerazione delle fatture di acquisto.

GIOVEDÌ 16: IMU

Versamento acconto imposta per il 2016. Per tutti quegli immobili che non siano prima casa e pertinenze. Anche se prima casa pagano immobili accatastati A1, A8, A9.

GIOVEDÌ 16: I.R.P.E.F.

Termine ultimo per il versamento delle ritenute fiscali effettuate in Maggio relative ai compensi corrisposti da terzi a lavoratori dipendenti, alle borse di studio e assegni o sussidi simili, ai redditi di capitale, alla ritenuta 23% sulle provvigioni ad agenti e rappresentanti. Versare inoltre utilizzando gli appositi moduli F24 le ritenute fiscali IRPEF effettuate nel mese di Maggio sulle retribuzioni dei lavoratori subordinati e sui trattamenti di fine rapporto.

GIOVEDÌ 16: I.V.A. MENSILE E TRIMESTRALE

Volume affari (sup. e 400.000,00/sup. e 700.000,00)

I contribuenti con volume di affari superiore a € 400.000,00, (lavoratori autonomi ed imprese aventi per oggetto prestazioni di servizi) e i contribuenti con volume di affari superiore a € 700.000,00 (imprese aventi per oggetto altre attività) devono annotare la liquidazione relativa al mese di Maggio ed effettuare l'eventuale versamento a mezzo modulo F24 ad Istituti bancari o tramite gli uffici della Associazione. Anche i contribuenti trimestrali sono tenuti a liquidare e versare l'imposta mensilmente. È permesso mantenere la liquidazione ed il versamento in forma trimestrale, maggiorandolo del 1% a titolo di interessi, solo se è stata presentata opzione per versare trimestralmente nella dichiarazione annuale IVA.

GIOVEDÌ 16: I.N.P.S.

Termine ultimo per versare i contributi PREVIDENZIALI dovuti all'INPS sulle retribuzioni corrisposte ai dipendenti nel mese di Maggio.

GIOVEDÌ 16: C.C.I.A.A.

Termine per il versamento del diritto camerale annuale (cod. tributo 3850).

GIOVEDÌ 16:

- UNICO 2016 PERSONE FISICHE data pagamento imposte risultanti dalla dichiarazione delle persone fisiche/società di persone (periodo d'imposta 2015).
- UNICO 2016 SOGGETTI IRES data pagamento imposte risultanti dalla dichiarazione dei soggetti IRES (con esercizio coincidente con l'anno solare e bilancio approvato nei termini ordinari).
- Data versamento delle imposte sostitutive per i soggetti nei regime dei Minimi e forfetario, cedolare secca, IVIE, IVAFE.
- Data versamento CONTRIBUTI INPS ARTIGIANI/

I MUSEI dell'ARTIGIANATO:
www.musei.confartigianato.it

COMMERCianti saldo 2015 e prima rata acconto per il 2016 calcolata sul reddito eccedente il minimale.

- GESTIONE SEPARATA INPS PROFESSIONISTI saldo 2015 e prima rata acconto previdenziale per il 2016 da parte dei professionisti iscritti alla gestione separata INPS.
- VERSAMENTO IRAP 2016 data di versamento dell'IRAP saldo 2015 e acconto 2016.
- ADEGUAMENTO DEGLI STUDI DI SETTORE versamento dell'IVA derivante dall'adeguamento agli studi di settore e dell'eventuale maggiorazione (3 per cento).
- RIVALUTAZIONE BENI D'IMPRESA E PARTECIPAZIONE versamento in unica rata e senza interessi dell'imposta sostitutiva relativa alla rivalutazione dei beni d'impresa e partecipazioni.

LUNEDÌ 27: I.V.A. COMUNITARIA

Presentazione elenchi riepilogativi delle cessioni e degli acquisti intracomunitari registrati o soggetti a registrazione, relativi a Maggio 2016.

GIOVEDÌ 30: I.N.P.S.

Invio telematico del mod. DM 10/2 per le denunce contributive del mese di Maggio. Invio telematico del mod. Emens per le retribuzioni corrisposte nel mese di Maggio.

GIOVEDÌ 30: CASSA EDILE

Le imprese iscritte alla Cassa Edile devono versare gli importi di competenza della Cassa relativi al mese di Maggio.

GIOVEDÌ 30: I.V.A.

Per effetto delle disposizioni introdotte dal D.L.G.S. 313/97, il termine per la registrazione delle fatture di acquisto passa dal mese successivo a quello in cui il contribuente ne è venuto in possesso sino al II anno consecutivo.

CASSA EDILE

Le domande sono da presentare entro 15 giorni dall'inizio dell'evento.



**ORGOGGIOSI
DI RAPPRESENTARLI
DA 70 ANNI.**


Confartigianato
Ingresso

www.confartigianato.it



PER I NOSTRI CLIENTI 30 MILIONI DI EURO.

Plafond subito disponibile
per le nostre imprese.



Interventi di ripristino a seguito di eventi calamitosi quali alluvioni e frane.

Assunzione e formazione di personale.

Investimenti produttivi materiali e immateriali.

Certificazioni di qualità, sicurezza, ambiente.

Bioedilizia e riqualificazione energetica.

Iniziative promozionali e partecipazione a eventi e fiere.

Internazionalizzazione.

Info in filiale.



BIVER BANCA

CASSA DI RISPARMIO DI BIELLA E VERCELLI

GRUPPO
CASSA
DI RISPARMIO
DI ASTI