

# ARTIGIANATO

*oggi e domani*



## E PICCOLA IMPRESA

NOTIZIARIO MENSILE DI INFORMAZIONE, CULTURA E ATTUALITÀ  
ORGANO UFFICIALE DELLA ASSOCIAZIONE ARTIGIANI E PICCOLE IMPRESE DELLA PROVINCIA DI BIELLA

ADERENTE: CONFARTIGIANATO CONFEDERAZIONE GENERALE ITALIANA DELL'ARTIGIANATO - ROMA  
SPEDIZIONE IN ABBONAMENTO POSTALE -70% - FILIALE DI VERCELLI. AUTORIZZAZIONE TRIBUNALE DI BIELLA N. 271 DEL 24-04-81

**dal 1945  
a Biella**

**N. 11**  
NOVEMBRE 2018



**facebook**  
CONFARTIGIANATO BIELLA

**You Tube**  
CONFARTIGIANATO BIELLA

RETE.  
IMPRESE ITALIA

**NOTIZIARIO DALL'ASSOCIAZIONE  
DEGLI ARTIGIANI E DELLE PICCOLE IMPRESE  
www.confartigianatobiella.it BIELLA**



VIA GALIMBERTI, 22 - 13900 Biella  
Tel. 015 8551711 - Fax 015 8551722  
biella@biella.confartigianato.it - confartigianatobiella.it

IL CERCARTIGIANO®  
DI QUALITÀ  
Il portale delle imprese artigiane  
[www.ilcercartigianodiqualitya.it](http://www.ilcercartigianodiqualitya.it)



# AIUTIAMO LE IDEE INNOVATIVE A CRESCERE

**SELLALAB** è l'**Acceleratore FinTech** del Gruppo Banca Sella focalizzato nel supportare startup con progetti digitali innovativi in ambito banking & finance.

SELLALAB è anche **spazio di co-working**, dove startup e professionisti del mondo digitale possono scegliere di lavorare, crescere e confrontarsi.

Lo spazio si trova a Biella presso il DIGITAL CAMPUS, un distretto tecnologico che si sviluppa all'interno dell'area dello storico Lanificio Maurizio Sella.

SELLALAB **si rivolge a giovani di talento** e **a startup** con progetti concreti e che vogliono innovare e rivoluzionare il mondo del banking attraverso un programma di accelerazione che mette a disposizione spazi di lavoro, mentoring, servizi di API, esperti del mondo finance, ecommerce e sistemi di pagamento, network, e diverse forme di finanziamento e di funding.

**SELLALAB**  
FINTECH ACCELERATOR

VIA CORRADINO SELLA, 10  
BIELLA  
[WWW.SELLALAB.IT](http://WWW.SELLALAB.IT)  
[INFO@SELLALAB.IT](mailto:INFO@SELLALAB.IT)

**“COSTITUITA IL 14 DICEMBRE 1945”**

Sede centrale: **BIELLA Via Galimberti, 2**

Sedi zonali:

- **COSSATO • CAVAGLIÀ • SERRAVALLE SESIA**
- **TRIVERO PONZONE • VALLEMOSSO**

**Sostieni l'artigianato  
con l'associazionismo!**

**Ogni adesione all'associazione  
è forza per la categoria!**

# ARTIGIANATO *oggi e domani*

viene inviato gratuitamente a tutte le ditte artigiane associate e ad enti vari

Notiziario mensile di informazione, cultura e attualità.  
Organo ufficiale dell'Associazione Artigiani e Piccole Imprese della Provincia di Biella.  
Aderente: CONFARTIGIANATO  
Confederazione Generale Italiana dell'Artigianato.

**SEDE LEGALE, DIREZIONE, REDAZIONE  
E AMMINISTRAZIONE:** 13900 Biella - Via Galimberti, 22  
Tel. 015.85.51.711 (5 linee int. ric. aut.) - Fax 015.85.51.722

**DIRETTORE RESPONSABILE:** Massimo Foscale

**PREPARAZIONE GRAFICA FOTOCOMPOSIZIONE  
E STAMPA:** Arte della Stampa - 13894 Gaglianico  
Via C. Felice Trossi, 143 - Tel. 015.25.44.181 - Fax 015.25.44.283

**PUBBLICITÀ:** Arte della Stampa - 13894 Gaglianico  
Via C. Felice Trossi, 143 - Tel. 015.25.44.181 - Fax 015.25.44.283

**FOTOGRAFIE:** Foto Studio Sergio Fighera - Biella

Autorizzazione del tribunale di Biella n. 271 del 24 aprile 1981

## Sommario

- 5** - Mostra sull'alluvione del 1968
- 7** - Regolamento disciplina della denominazione di «panificio» e «pane fresco»  
- Inaugurati i laboratori per la formazione scolastica e professionale
- 8** - Imprese e banche siglano accordo per il credito 2019
- 9** - Convenzione Confartigianato Parking Malpensa - Luglio 2016  
- Convenzione tra Poste Italiane e Confartigianato per servizi spedizione nazionale ed internazionale CRONO
- 10** - Legge di Bilancio 2019
- 11** - Convenzione Confart. Protos S.O.A. S.p.A.
- 12** - La fattura elettronica  
- Corso PES PAV per addetti officine
- 14** - Scadenze Dicembre 2018
- 15** - Sicurezza lavoro:  
obbligo aggiornamento formazione
- 21** - Nuovo piano regionale per la qualità dell'aria
- 25** - Comunicare con l'Associazione
- 27** - Servizio smaltimento rifiuti speciali

### INTERNET

**Sede di Biella:** [www.confartigianatobiella.it](http://www.confartigianatobiella.it) - **Sede Piemontese:** [www.confartigianato.piemonte.it](http://www.confartigianato.piemonte.it)  
**Sede Nazionale:** [www.confartigianato.it](http://www.confartigianato.it) - **E-mail:** [biella@biella.confartigianato.it](mailto:biella@biella.confartigianato.it)

**LEGGE 196/2003: TUTELA DATI PERSONALI** - La informiamo che ai sensi della legge 196/2003 - recante disposizioni per la protezione dei dati personali il suo nominativo e il relativo indirizzo costituiscono oggetto di trattamento finalizzato al recapito del periodico mensile "Artigianato Oggi e Domani". Il trattamento è effettuato mediante operazioni manuali e automatizzate. Avvalendosi del diritto di della stessa legge, potrà, in qualsiasi momento, opporsi all'utilizzo dei Suoi dati, richiederne la modifica o la cancellazione attraverso semplice comunicazione postale o invio di fax Confartigianato - Associazione Artigiani e piccole imprese della Provincia di Biella - Tel. 015 - 85.51.711. La informiamo che il titolare del trattamento è Confartigianato - Associazione Artigiani e piccole imprese della Provincia di Biella con sede in: 13900 Biella - Via Galimberti, 22.



Ente  
Bilaterale  
Artigianato  
Piemontese



# aderire FABENE

LA BILATERALITÀ  
UTILE A DIPENDENTI  
E IMPRESE  
DELL'ARTIGIANATO



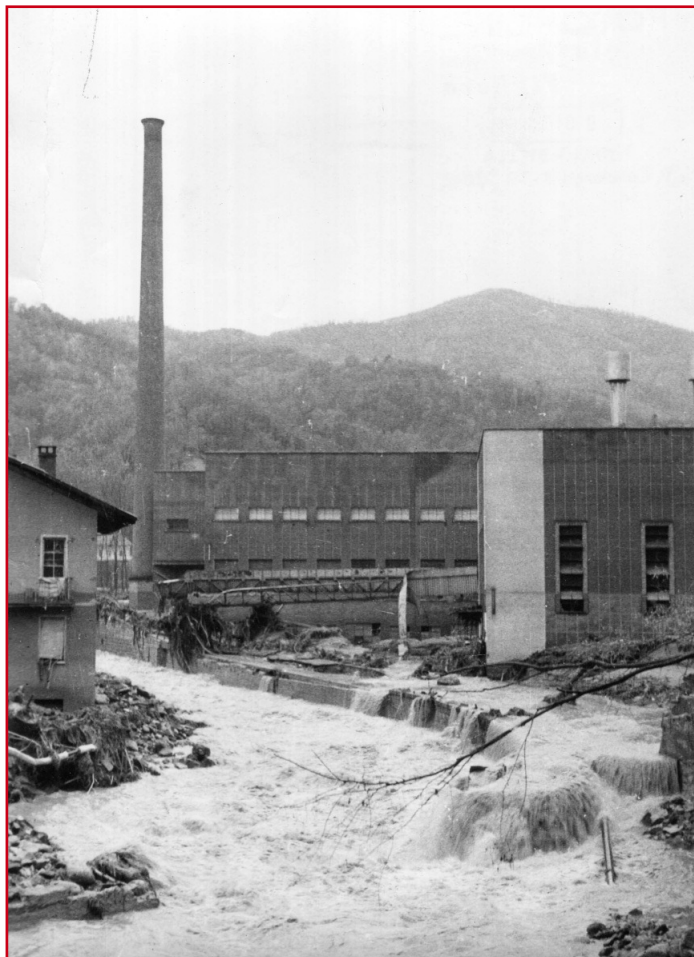
ADERISCI A  
EBAP

[www.ebap.piemonte.it](http://www.ebap.piemonte.it)



# Sergio Fighera con il Presidente Mattarella

## Alluvione 1968, il suo impegno per la storia, la mostra, l'incontro





*Confartigianato*

# CONFARTIGIANATO

ASSOCIAZIONE ARTIGIANI E PICCOLE IMPRESE  
BIELLA

- RAPPRESENTANZA SINDACALE DELLA PICCOLA IMPRESA
- PROMOZIONE IMPRESA
- FARE IMPRESA - Assistenza progetti nuove imprese
- SERVIZI PER L'ARTIGIANATO E LA PICCOLA IMPRESA  
Tecnici, amministrativi, fiscali, del lavoro, sicurezza e medicina del lavoro, ambiente
- CONFARTIGIANATO FORMAZIONE  
Per soddisfare le esigenze formative di ogni azienda
- CAAF Modello 730 - Pensionati e dipendenti
- SAN.ARTI. - Fondo di assistenza sanitaria integrativa per lavoratori
- CONFIDARE s.c.p.a.  
Professionalità, competenza ed assistenza qualificate nel settore del credito



- ANAP Associazione Nazionale Anziani e Pensionati  
Coperture assicurative gratuite, gestione del tempo libero, servizi associati, etc.
- INAPA Istituto Nazionale di Assistenza e Patronato per l'Artigianato  
Verifiche posizioni assicurative, domande di pensione, ricostruzione pensioni, autorizzazioni assegni familiari, indennità occupazione e maternità, invalidità, etc.
- EBAP Ente Bilaterale Artigianato Piemontese - Sede Bacino di Biella



[www.ircercartigianodiqualitya.it](http://www.ircercartigianodiqualitya.it)



[www.aziendaqualitaliana.it](http://www.aziendaqualitaliana.it)

Via Galimberti 22  
13900 BIELLA  
Tel. 015 8551710  
Fax 015 8551722  
[biella@biella.confartigianato.it](mailto:biella@biella.confartigianato.it)



[www.confartigianatobiella.it](http://www.confartigianatobiella.it)

segui su



## DECRETO INTERMINISTERIALE N. 131-2018

# Regolamento recante disciplina della denominazione di «panificio», di «pane fresco» e dell'adozione della dicitura «pane conservato»



È stato pubblicato sulla G. U. della Repubblica Italiana n. 269 del 19 novembre u. s. il Decreto interministeriale 1° ottobre 2018, n. 131 del Ministro dello Sviluppo Economico, di concerto con il Ministro delle Politiche Agricole Alimentari, Forestali e del Turismo e il Ministro della Salute, in allegato alla presente, relativo al Regolamento recante disciplina della denominazione di «panificio», di «pane fresco» e dell'adozione della dicitura «pane con-

servato», in attuazione del decreto legge 223/2006 convertito nella legge 4 Agosto 2006 n. 248.

Il testo del DM prevede all'art. 1 che per "panificio" si intende l'impresa che utilizza impianti di produzione di pane ed eventualmente altri prodotti da forno e assimilati o affini e svolge l'intero ciclo di produzione dalla lavorazione delle materie prime alla cottura finale.

All'art. 2 s'introduce la definizione di "pane fresco" specificando che è tale il pane ottenuto secondo un processo di produzione continuo, senza che vi siano interruzioni finalizzate al congelamento o surgelazione, ad eccezione del rallentamento del processo di lievitazione, e che non veda l'utilizzo di additivi conservanti e di altri trattamenti aventi effetto conservante.

Per quanto riguarda il processo di produzione è considerato continuo quello che ha una durata massima di 72 ore comprese tra l'inizio della lavorazione del pane e la sua messa in vendita.

All'art. 3 viene definito quale "pane conservato o a durabilità prolungata" il pane non preimballato per il quale la procedura di produzione prevede, un metodo di conservazione ulteriore rispetto ai metodi sottoposti agli obblighi informativi previsti dalla normativa nazionale e dell'Unione europea (ad es. pane precotto surgelato o meno).

### Nella Sede dell'Associazione un ampio parcheggio per gli associati



L'ingresso del parcheggio è nella via Don Sturzo a fianco del nuovo fabbricato dell'Associazione (come si osserva nella foto sopra) ovvero appena oltre la palazzina bianca.

## Inaugurati i laboratori per la formazione scolastica e professionale

Da progetto a realtà. Nell'ex sede Atap in viale Macallè infatti sono stati inaugurati i laboratori della "Scuola Innovativa" tanto voluta dalla Provincia di Biella (750 mila euro investiti). Gli spazi saranno utilizzati dagli studenti dell'Alberghiero e dall'Agrario, grazie ad una serie di finanziamenti ministeriali. Questa mattina c'è stato il primo taglio del nastro. Ma non finisce qui. Presto partiranno altri lavori per nuovi laboratori.

"Questi laboratori sono a disposizione del territorio, non solo delle nostre scuole e dei nostri studenti - spiega il dirigente scolastico Cesare Molinari -. Attualmente

le cucine e le sale servono per progetti legati all'enogastronomia. Ma i prossimi saranno riservati all'automazione ed a progetti legati all'industria 4.0.

L'obiettivo è dare spazi e occasioni per formazione scolastica e riqualificazione professionale.

Quindi l'attenzione è anche al mondo del tessile e della tecnologia. Questi laboratori sono un punto di partenza per tutta una serie di attività, non certo il punto di arrivo di alcuni finanziamenti utilizzati per gli studenti e stop. La realizzazione di questo progetto è frutto di un lavoro di sinergia tra diversi soggetti".

## CREDITO

# Imprese e banche siglano accordo per il credito 2019

ABI, Rete Imprese Italia (Casartigiani, Cna, Confartigianato, Confindustria, Confcommercio, Confesercenti), Alleanza delle Cooperative Italiane (AGCI, Confcooperative, Legacoop), CIA-Agricoltori Italiani, Clai, Coldiretti, Confagricoltura, Confapi, Confedilizia, Confetra, Confimi Industria, Confindustria hanno sottoscritto l'Accordo per il Credito 2019. L'Accordo prevede misure di sospensione e allungamento dei finanziamenti alle PMI, alla luce del nuovo contesto di mercato e regolamentare.

Le misure di moratoria, a partire dal 2009, hanno consentito alle PMI di ottenere liquidità aggiuntiva per circa 25 miliardi di euro.

La sospensione del pagamento della quota capitale delle rate dei finanziamenti può essere chiesta per un anno e il tasso di interesse può essere aumentato, rispetto a quello previsto nel contratto originario, in funzione esclusivamente degli eventuali maggiori costi sostenuti dalla banca ai fini della realizzazione dell'operazione. In ogni caso, il nuovo tasso di interesse del finanziamento non può essere superiore a quello originario di 60 basis point.

La sospensione è applicabile ai finanziamenti a medio lungo termine, anche perfezionati tramite il rilascio di cambiali agrarie e alle operazioni di leasing. In questo secondo caso, la sospensione riguarda la quota capitale implicita dei canoni di leasing.

Per le operazioni di allungamento, è invece previsto che l'estensione della durata del finanziamento può arrivare fino al 100% della durata residua dell'ammortamento.

Nell'Accordo è specificato che tale operazione deve determinare una riduzione della rata di ammortamento del finanziamento in misura apprezzabile rispetto a quella originaria.

Le banche possono applicare misure di maggior favore per le imprese rispetto a quelle previste nell'Accordo.



Il nuovo Accordo, che è applicabile ai finanziamenti in essere alla data di firma dello stesso, entrerà in vigore dal 1° gennaio 2019. Nel frattempo, le banche continueranno a realizzare le operazioni di sospensione e allungamento dei finanziamenti, secondo le regole dell'Accordo per il Credito 2015 al fine di garantire le misure di sostegno alle imprese senza soluzione di continuità.

Con il nuovo Accordo si rafforza la collaborazione tra banche e imprese, per svolgere un'azione comune per l'analisi e la definizione di posizioni condivise su iniziative normative e regolamentari di matrice europea e internazionale che impattano sull'accesso al credito per le imprese.

Viene costituito uno specifico tavolo di condivisione interassociativo sulla regolamentazione internazionale (CIRI).

In ambito nazionale, c'è inoltre la volontà di definire un documento comune sulle misure necessarie per sostenere lo sviluppo del finanziamento alle imprese, sul quale aprire eventualmente un confronto con i diversi soggetti interessati.

Tra i temi principali, l'accordo individua in particolare la riforma del Fondo di garanzia per le PMI, lo sviluppo e la valorizzazione della rete delle garanzie private, l'ottimizzazione dell'impiego dei fondi strutturali.



### **SERVIZIO TECNICO • AMBIENTE SICUREZZA DEL LAVORO PER LE IMPRESE ASSOCIATE TUTTI I GIORNI NELLA SEDE CENTRALE DELL'ASSOCIAZIONE**



*NELLA SEDE CENTRALE DI BIELLA, INFORMAZIONI GRATUITE PER LE AZIENDE ASSOCIATE  
A CURA DI TECNICI SPECIALIZZATI: PRIMA DI AVVIARE PRATICHE COMPLESSE, INFATTI,  
BISOGNA BEN INQUADRARE IL PROBLEMA...*

**SICUREZZA DEL LAVORO 626 - ACQUE DI SCARICO - EMISSIONE FUMI DA IMPIANTI SMALTIMENTO  
RIFIUTI IGIENE DEL LAVORO (VISITE MEDICHE - ANALISI AMBIENTALI) - ANTINFORTUNISTICA -  
ANTINCENDIO IMPIANTI DI MESSA A TERRA E SCARICHE ATMOSFERICHE RUMORE IN AZIENDA  
ED ESTERNO**

#### **SICUREZZA DEL LAVORO: CORSI PER DIPENDENTI RAPPRESENTANTI INTERNI DEI LAVORATORI**

#### **SICUREZZA E MEDICINA DEL LAVORO SORVEGLIANZA SANITARIA**

**Presso gli uffici dell'Associazione ottieni ogni informazione oltrechè  
il servizio di SORVEGLIANZA SANITARIA ove necessario  
(VISITE MEDICHE - SOPRALLUOGHI ecc...)**

#### **SICUREZZA DEL LAVORO: INFORMAZIONI AI LAVORATORI - CORSI**

La normativa prevede l'obbligo del datore di lavoro di informare i lavoratori sui rischi in azienda.  
In Associazione il servizio attraverso corsi di 8 ore categoriali.

#### **SICUREZZA DEL LAVORO: OPERATIVI I CORSI PERTITOLARI DI IMPRESA CHE ASSUMONO IL RUOLO DI RESPONSABILI DELLA SICUREZZA**

**Informazioni in Associazione 015.8551711**





Il parcheggio Maggia Parking è parte di una riqualificazione ambientale dell'area prospiciente l'Aeroporto di Malpensa, realizzato all'interno del Parco di Ticino e progettato con una particolare attenzione paesaggistica.

La qualità della struttura, unica nell'area, garantisce all'utente un servizio molto accurato.

**Situato a soli 2 minuti dall'Aeroporto di Malpensa**, offre un servizio completo di custodia dell'autovettura per brevi o lunghi periodi di sosta ad un collegamento navetta costante e tempestivo con entrambi i Terminal dell'Aeroporto di Malpensa.

La nostra unicità consiste nell'offrire **parcheggi coperti asfaltati e numerati con la formula "chiavi in mano"**.

Il cliente parcheggia l'auto senza dover consegnare le chiavi al nostro personale, in quanto non necessitiamo di movimentare le autovetture, e con l'esclusivo servizio "zeropassi" la navetta segue il cliente fino al punto di parcheggio, un addetto carica le valigie e lo accompagna tempestivamente in aeroporto.

La facilità di accesso al parcheggio da tutte le principali provenienze e la vicinanza ai due Terminal di Malpensa sono caratteristiche particolarmente apprezzate dalla nostra clientela.

## LA STRUTTURA OFFRE:

- **Parceggio coperto** completamente asfaltato e illuminato con 900 posti auto;
- **Chiavi in mano:** parcheggi l'auto e ti porti via le chiavi, l'auto non viene più spostata fino al tuo ritorno;
- **Zero passi:** ogni posto auto è numerato e personale. Non un passo dalla tua auto all'aeroporto. La navetta ti segue fino al punto di parcheggio, un addetto carica le tue valigie e ti accompagna in aeroporto;
- **Servizio navetta gratuito da e per l'aeroporto:** operativo 24 ore su 24, 7 giorni su 7, per 365 giorni all'anno, in coincidenza con le partenze e gli arrivi dei voli aerei. Le navette sono tutte personalizzate con il logo Maggia Parking, in modo da essere riconoscibili ai nostri clienti;
- **Custodito 24 ore su 24:** l'area è video sorvegliata per la massima sicurezza delle persone e delle autovetture parcheggiate. Tutta l'area è dotata di completa illuminazione ed i percorsi sono chiaramente indicati;
- **Assicurazione furto e incendio:** siamo coperti da polizza assicurativa su furto e incendio e da polizza di responsabilità civile verso terzi trasportati;
- **Personale qualificato:** professionalità e personale qualificato sono le nostre caratteristiche vincenti;
- **Modalità di pagamento:** contanti, bancomat, carte di credito (Visa, Mastercard, American Express, Poste Pay).



## Convenzione con Poste Italiane in favore delle imprese associate Confartigianato per i servizi di spedizione nazionale ed internazionale CRONO

È stato rinnovato per il periodo 2016-2017 l'Accordo di collaborazione con Poste Italiane S.p.A. che prevede la possibilità di usufruire, a condizioni di particolare favore, della gamma di servizi di spedizione, in Italia ed all'estero, denominati CRONO.

La gamma dei servizi CRONO si articola nei seguenti segmenti:

- Servizio Crono – spedizione standard di merci;
- Servizio Crono Express – spedizione veloce di merci;
- Servizio CRONO Internazionale – spedizioni internazionali fino a 30 kg.;

- Servizio CRONO Economy- spedizioni di merci a prezzi agevolati (per grandi utilizzatori);
- Servizio Crono Reverse – per la gestione dei resi.

Attraverso l'accordo con Poste Italiane le imprese associate potranno acquistare i servizi sopra indicati usufruendo di una **riduzione del 5% sui prezzi di listino per le spedizioni nazionali**, mentre per le **spedizioni internazionali la riduzione è del 12%**. Le riduzioni si applicano sull'intero listino a prescindere dai volumi prodotti e dalle dimensioni dei colli spediti.

## LEGGE DI BILANCIO 2019

# Rete Imprese Italia: 'Manovra liberi risorse per sviluppo, riduca spesa e tassazione'

“Per realizzare davvero il cambio di rotta che il governo intende attuare e per raggiungere gli ambiziosi e coraggiosi obiettivi di crescita che si è posto, la manovra deve liberare risorse per lo sviluppo e ridurre spesa e tassazione per suscitare fiducia e aspettative di crescita in consumatori, imprese e investitori, anche a livello internazionale. Va verificata con grande attenzione la sostenibilità della manovra laddove le spese sono di natura assistenziale”. È la posizione espressa dalla delegazione di Rete Imprese Italia, guidata dal presidente di turno, Daniele Vaccarino, nel corso dell'audizione con le commissioni Bilancio della Camera e del Senato nell'ambito dell'attività conoscitiva preliminare all'esame della manovra.

“Entrando nel merito dei problemi specifici – prosegue la nota – ci preoccupano alcuni provvedimenti adottati oppure non affrontati. Sicuramente siamo contrari all'abrogazione dell'entrata in vigore dell'Iri, il regime fiscale che avrebbe permesso a imprese individuali e a società di persone di separare il reddito dell'impresa da quello personale.

Preoccupa la mancanza della proroga del blocco dei tributi locali, che consentirà di aumentare ulteriormente il prelievo. Sempre in tema fiscale, chiediamo in particolare che venga prevista la totale deducibilità dell'Imu corrisposta sugli immobili strumentali delle imprese. Nelle misure per la crescita siamo fortemente rammaricati per



la mancata proroga del superammortamento, misura che ha consentito a molte imprese di rinnovare o di incrementare la dotazione di beni strumentali guadagnando in competitività. In tema di credito, chiediamo che vada verificata l'effettiva copertura delle esigenze del Fondo di garanzia e allargato il perimetro dell'offerta finanziaria per micro, piccole e medie imprese.

Per quanto riguarda i provvedimenti mirati ad accrescere l'occupazione, condividiamo la necessità di rafforzare i Centri per l'impiego ma valorizzando la cooperazione con le strutture private, le Agenzie per il lavoro”.

### Le visure della Camera di Commercio si ottengono anche negli uffici dell'Associazione di Biella e Cossato

Grazie all'accordo TELEMACO stipulato dall'Associazione con la CAMERA DI COMMERCIO di Biella le imprese possono ottenere le visure camerali presso la sede centrale di Biella (via Galimberti 22) dell'Associazione e sede di Cossato.

### • NEL COMUNE DI CANDELO UN PROTOCOLLO PER IL RILANCIO COMMERCIALE SIGLATO CON LE ASSOCIAZIONI DI CATEGORIA IL 7 NOVEMBRE 2018



**EBAP**  
BACINO DI BIELLA

**ENTE**  
**BILATERALE**  
**ARTIGIANATO**  
**PIEMONTESE**

**BIELLA**  
Via Galimberti, 22  
Tel. 015.8551711  
Fax 015.8551722

*Sede in Associazione*

## CONFARTIGIANATO

ASSOCIAZIONE ARTIGIANI E PICCOLE IMPRESE  
DELLA PROVINCIA DI BIELLA



### in convenzione OFFRONO CON L'ADESIONE ALLA CONFARTIGIANATO

**Indennità di 25,82 euro** per ogni giorno di ricovero in ospedale o casa di cura a seguito di INFORTUNIO SUL LAVORO ed EXTRA LAVORO più 25,82 euro per giorno di convalescenza post-ricovero per giorni pari al ricovero e comunque massimo 10 giorni.

**€ 51.645,69 di capitale** per invalidità permanente pari a oltre il 60% in seguito ad INFORTUNIO

**2 polizze GRATUITE** con l'adesione **CONFARTIGIANATO**.

Con l'adesione alla Associazione ogni azienda contribuisce a sostenere un grande SINDACATO di IMPRESA e beneficia di tante agevolazioni!

## ATTESTAZIONE SOA

# Convenzione Confartigianato - Protos S.O.A. S.p.A.

L'attestazione SOA è la certificazione obbligatoria per le imprese che intendono partecipare all'esecuzione di opere pubbliche per importi superiori a € 150.000,00, che attesta e garantisce il possesso da parte dell'azienda di tutti i requisiti previsti dalla attuale normativa in ambito di Contratti di lavori Pubblici.

L'attestazione ha una validità quinquennale, previa verifica al terzo anno, e viene rilasciata, a seguito di un'i-

strutturata, da appositi Organismi di Attestazione, ovvero società autorizzate da parte dell'Autorità per la Vigilanza sui Contratti Pubblici. Al fine di assistere le imprese interessate alla qualificazione aziendale, Confartigianato Biella ha recentemente sottoscritto una convenzione con PROTOS S.O.A. S.p.A., partner di riferimento di ANAEPA - Confartigianato. Per quanti fossero interessati, vi invitiamo a contattare i ns. Uffici (tel. 015/8551745).



Confartigianato  
persone

ANAP ASSOCIAZIONE PENSIONATI



Associazione Nazionale Anziani e Pensionati

### VANTAGGI OFFERTI AGLI ISCRITTI

- Copertura assicurativa completamente gratuita che garantisce le seguenti prestazioni: **Convenzione Nazionale con Carige Assicurazioni.**
- Diaria giornaliera in caso di ricovero ospedaliero: Diaria € 25,00; Massimo indennizzo 35 giorni cumulabili; Franchigia 5 giorni.
- Convenzione nazionale con Zurigo Assicurazioni. Sconto del 10% su R.C. Auto valida in tutte le Agenzie sul territorio.
- Possibilità di ottenere la compilazione del mod. 730 col forte sconto del 50% sulla normale tariffa praticata.
- Possibilità di partecipare a viaggi, gite ed iniziative ricreative particolarmente favorevoli.
- Ottenere sempre una aggiornata informazione tramite il periodico che ti sarà inviato gratuitamente o presso gli uffici dell'ANAP Confartigianato di Biella - Cossato - Cavaglia - Trivero - Ponzone.

### QUANTO COSTA

- L'adesione comporta una trattenuta mensile sulla pensione pari allo 0,5% sull'importo della pensione fino al trattamento minimo, dello 0,4% sull'ulteriore quota fino al doppio del minimo e dello 0,35% sulla pensione eccedente € 872,88. In pratica su una pensione al minimo la trattenuta è di € 2,21 al mese, mentre su una pensione due volte il minimo, è di € 3,98 al mese. Mediamente il costo della tessera equivale a 4 caffè al mese, ma ampiamente ripagata usufruendo dei servizi messi a disposizione.

#### Facciamo qualche esempio:

- La polizza assicurativa costerebbe da sola oltre € 51,65 annue se fatta singolarmente.
- La compilazione del mod. 730 con lo sconto comporta un risparmio di € 27,60.
- In questo caso, che è abbastanza comune, abbiamo usufruito di un risparmio di € 79,25 (51,65 + 27,60) ed al netto della tessera (mediamente € 45,36 annue) di € 33,89.
- Non è da dimenticare l'assistenza completamente gratuita per tutto quello che riguarda i diritti previdenziali svolta attraverso il patronato INAPA (verifica posizione assicurativa - domande pensioni - ricostituzioni e supplementi pensioni - assegni familiari - assistenza in caso di infortuni - ecc.).
- Infine si fa presente che il patronato INAPA è a disposizione gratuitamente (a norma di legge) di tutti i cittadini per il disbrigo delle pratiche previdenziali.

## CORSI DI FORMAZIONE SICUREZZA DEL LAVORO

Ricordiamo alle imprese biellesi che presso la sede della Confartigianato di Biella possono essere acquisite tutte le informazioni ed effettuate le iscrizioni delle varie tipologie di corso anche obbligatori inerenti la sicurezza del lavoro dai titolari ai lavoratori.

L'ufficio ambiente e sicurezza della Confartigianato di Biella offre anche assistenza sulle valutazioni dei rischi sulla medicina del lavoro e su tutti gli adempimenti connessi all'ambiente **(tel. 015 8551711).**

# La fattura elettronica

Ancora grande partecipazione alla seconda serata di un ciclo previsto dalla Confartigianato di Biella per fornire alle imprese sempre più informazioni sulla prossima attuazione della fattura elettronica.

Aspetti fiscali generali, aspetti tecnici informatici sono stati i temi trattati con una visione di formazione alle imprese su una tematica certamente impegnativa nelle micro imprese.



## CAAF Confartigianato Pensionati e Dipendenti - SPORTELLO PROVINCIALE

Presso l'Associazione è in funzione il centro di assistenza fiscale per pensionati e dipendenti

### MODELLO 730

- Il CAAF Confartigianato Pensionati e Dipendenti fornisce l'assistenza fiscale per gli adempimenti relativi alle denunce dei redditi modello 730 consentendo un rapido recupero dei crediti nei confronti dell'Amministrazione finanziaria.
- Il CAAF Confartigianato Pensionati e Dipendenti è in grado di risolvere i problemi fiscali dei contribuenti evitando intralci burocratici.

## SMALTIMENTO RIFIUTI

**La tenuta dei registri di carico e scarico e la dichiarazione annuale dei rifiuti: seccature che puoi affidare alla tua associazione!!!**

Il decreto "Ronchi" assegna alla Associazione la possibilità di tenere ed aggiornare i registri dei rifiuti in luogo della azienda oltretutto la elaborazione della dichiarazione annuale dei rifiuti (MUD) come già nel passato. Con un PICCOLISSIMO COSTO ANNUALE, dunque, l'azienda può liberarsi di ogni incombenza peraltro correlata a pesanti sanzioni in caso di inadempienze. [Informazioni in Associazione](#)

# Corso PES PAV per addetti officine riparazione auto e moto, carrozzerie e soccorso stradale

I Veicoli Elettrici e Ibridi sono sempre più diffusi anche per l'interesse verso una Mobilità a emissioni zero. La tensione elettrica del motore nei veicoli elettrici o ibridi ha valori superiori a 60 Volt, per cui elevati, esponendo così tutti gli addetti, incluso il datore di lavoro, ad un rischio significativo rispetto a quello dei veicoli tradizionali.

Chi opera in **officine di riparazione auto, carrozzerie, officine per veicoli elettrici leggeri e a 2 ruote, chi effettua interventi di soccorso stradale** deve possedere **obbligatoriamente** specifiche competenze (**PES-**

**PAV**) nel rispetto della Normativa del Testo Unico sulla Salute e Sicurezza sul Lavoro (D.lgs. 81/08) e della Norma CEI 11-27 per lavori ad alta tensione. **CONFARTIGIANATO BIELLA** sta organizzando un corso **PES-PAV CERTIFICAZIONE PER LAVORI SOTTO TENSIONE DEI VEICOLI IBRIDI/ELETTRICI**, con durata pari a 16 ore tenuto da docenti qualificati secondo norma CEI 11-27 e D.Lgs. 81/08. rizzo [biella@biella.confartigianato.it](mailto:biella@biella.confartigianato.it)

I corsi **PES-PAV** saranno attivati al raggiungimento del numero minimo di partecipanti.

## • INCONTRO CON GLI ASSOCIATI PER LE REGOLE DEL CATASTO IMPIANTI (CIT)

Si è svolto nei giorni scorsi nella sede della nostra Associazione per illustrare la delibera regionale del Piemonte 32-7605 (gestione operativa del CIT, ispezione impianti).

# Trasforma il tuo lavoro in business.



## Gamma Veicoli Commerciali Volkswagen.

Nel lavoro non si finisce mai di migliorarsi. Per questo, Volkswagen Veicoli Commerciali ti offre modelli adatti a tutte le esigenze, con diversi volumi e lunghezze, altezze e un'ampia possibilità di personalizzazione. In più, da oggi, tutta la gamma è disponibile con trazione integrale 4MOTION e cambio automatico. E grazie al più innovativo sistema di assistenza all'guida garantisce il tuo lavoro il massimo del comfort e della sicurezza.

Volkswagen Veicoli Commerciali. Il lavoro come lo vorresti.



Veicoli Commerciali

## Autoarona S.p.A.

Via Borgomansero, 4/b 1-28040 Pazzano (NO)  
Tel. +39 0322 539511 Fax +39 0322 539590 info@autoarona.it

# NUOVO ŠKODA KAROQ. GENIO E REGOLATEZZA.



ŠKODA



Consumo massimo di carburante urbano/extraurbano/combinato 6,8/5,0/5,6 (l/100km). Emissione massima di biossido di carbonio (CO<sub>2</sub>) 138 g/km.

## KAROQ. Il nuovo SUV compatto di ŠKODA.

Servizi di connettività ŠKODA Connect • Innovativi sistemi di assistenza alla guida • Spazi modulabili con sistema VarioFlex  
ŠKODA. Simply Clever

www.skoda-auto.it **800-118613**



ŠKODA raccomanda **Castrol** **EDGE Professional** **EDGE Professional** ŠKODA Finanzia i tuoi desideri con ŠKODA

## Autoarona S.p.A.

Dormelletto (NO) C.so Cavotti 106 Tel.+39 0322 5395431  
Assistenza 0322 539560 info@autoarona.it www.autoarona.it

# Scadenze Dicembre 2018

## **LUNEDI' 17: I.V.A. Volume affari** (sup. euro 400.000,00/sup. euro 700.000,00)

I contribuenti con volume di affari superiore a € 400.000,00, (lavoratori autonomi ed imprese aventi per oggetto prestazioni di servizi) e i contribuenti con volume di affari superiore a € 700.000,00 (imprese aventi per oggetto altre attività) devono annotare la liquidazione relativa al mese di Novembre ed effettuare l'eventuale versamento a mezzo modulo F24 ad Istituti bancari o tramite gli uffici della Associazione. Anche i contribuenti trimestrali sono tenuti a liquidare e versare l'imposta mensilmente. È permesso mantenere la liquidazione ed il versamento in forma trimestrale, maggiorandolo del 1% a titolo di interessi, solo se è stata presentata opzione per versare trimestralmente nella dichiarazione annuale IVA.

## **LUNEDI' 17: I.R.P.E.F.**

Termine ultimo per il versamento delle ritenute fiscali effettuate in Novembre relative ai compensi corrisposti da terzi a lavoratori dipendenti, alle borse di studio e assegni o sussidi simili, ai redditi di capitale, alla ritenuta 23% sulle provvigioni ad agenti e rappresentanti. Versare inoltre utilizzando gli appositi moduli F24 le ritenute fiscali IRPEF effettuate nel mese di Novembre sulle retribuzioni dei lavoratori subordinati e sui trattamenti di fine rapporto.

## **LUNEDI' 17: I.N.P.S.**

Termine ultimo per versare, utilizzando il Mod. F24 i contributi PREVIDENZIALI dovuti all'INPS sulle retribuzioni corrisposte ai dipendenti nel mese di Novembre.

## **LUNEDI' 17:**

Versamento a saldo dell'IMUTASI dovuta.

## **GIOVEDI' 27: I.V.A. COMUNITARIA**

Presentazione elenchi riepilogativi delle cessioni e degli acquisti intracomunitari registrati o soggetti a registrazione, relativi ad Novembre 2017.

## **GIOVEDI' 27:**

Versamento acconto IVA 2017.

## **LUNEDI' 31 GENNAIO 2018: I.N.P.S.**

Invio telematico del Mod. DM 10/2 per le denunce contributive del mese di Novembre. Invio telematico del Mod. EMENS per le retribuzioni corrisposte nel mese di Novembre.

## **LUNEDI' 31 GENNAIO 2018: CASSA EDILE**

Le imprese iscritte alla Cassa Edile devono versare gli importi di competenza della Cassa relativi al mese di Novembre.

## **CASSA INTEGRAZIONE**

Le domande sono da presentare entro 15 giorni dall'inizio dell'evento.

## **IMPORTANTE**

Si ricorda che dal 29 giugno us le domande devono obbligatoriamente essere accompagnate da modulo predisposto a seconda degli eventi compilato dall'imprenditore sotto la sua responsabilità.

**I MUSEI dell'ARTIGIANATO: [www.musei.confartigianato.it](http://www.musei.confartigianato.it)**

## **ISTAT variazione annuale 2015 / 2016 / 2017 / 2018**

**GENNAIO 2015 -0,7% • FEBBRAIO 2015 -0,4% MARZO 2015 -0,4% • APRILE 2015 -0,7%  
MAGGIO 2015 -0,1% • GIUGNO 2015 -0,1% • LUGLIO 2015 -0,1% • AGOSTO 2015 -0,1%  
SETTEMBRE 2015 -0,1% • OTTOBRE 2015 0% • NOVEMBRE 2015 0% • DICEMBRE 2015 0%  
GENNAIO 2016 +0,3% • FEBBRAIO 2016 -0,2% • MARZO 2016 -0,3% • APRILE 2016 -0,4%  
MAGGIO 2016 -0,4% • GIUGNO 2016 -0,3% • LUGLIO 2016 -0,1% • AGOSTO 2016 -0,1%  
SETTEMBRE 2016 +0,1% • OTTOBRE 2016 -0,1% • NOVEMBRE 2016 +0,1%  
DICEMBRE 2016 +0,4% • GENNAIO 2017 +0,9% • FEBBRAIO 2017 +1,5%  
MARZO 2017 +1,4% • APRILE 2017 +1,7% • MAGGIO 2017 +1,4% • GIUGNO 2017 +1,1%  
LUGLIO 2017 +1% • AGOSTO 2017 +1,2% • SETTEMBRE 2017 +1,1%  
OTTOBRE 2017 +0,9% • NOVEMBRE 2017 +0,8% • DICEMBRE 2017 +0,8% • GENNAIO 2018 +0,9%  
FEBBRAIO 2018 +0,5% • MARZO 2018 +0,7% • MAGGIO 2018 +0,9% • GIUGNO 2018 +1,2%  
LUGLIO 2018 +1,5% • AGOSTO 2018 +1,5% • SETTEMBRE 2018 +1,3% • OTTOBRE 2018 +1,5%**

## **TG@Confartigianato: il TG on line settimanale**

Ogni lunedì è possibile seguire il notiziario televisivo settimanale di Confartigianato collegandosi alla home page del sito **[www.confartigianato.it](http://www.confartigianato.it)**.

## NUOVA CONVENZIONE CONFARTIGIANATO

### Mercedes Benz

In seguito delle attività intraprese con Mercedes-Benz che hanno portato alla realizzazione dell'iniziativa Artigeno, è da oggi disponibile una nuova Convenzione con Mercedes-Benz Italia Vans che consente alle imprese associate Confartigianato di

acquistare, direttamente od in leasing, i veicoli commerciali della gamma Citan, Vito e Sprinter in tutte le configurazioni disponibili, trasporto merci, trasporto persone e trasporto merci/persone, alle migliori condizioni di mercato.



**TRASPORTO MERCI CONTO TERZI DOMANDA RIMBORSO ACCISE**  
(scadenze annuali 30 aprile - 31 luglio - 31 ottobre - 31 gennaio)

## SICUREZZA LAVORO

### Obbligo di aggiornamento della formazione

Il Testo unico in materia di Sicurezza e Salute nei luoghi di lavoro – D. Lgs. 81/08 – definisce formazione “un processo educativo attraverso il quale trasferire ai lavoratori ed agli altri soggetti del sistema di prevenzione e protezione aziendale conoscenze e procedure utili alla acquisizione di competenze per lo svolgimento in sicurezza dei rispettivi compiti in azienda e alla identificazione, alla riduzione e alla gestione dei rischi”.

Il fine della formazione è l'educazione di tutti i soggetti coinvolti della sicurezza in azienda ossia l'acquisizione di competenze cognitive e comportamentali necessarie a fronteggiare i rischi.

Affinchè la formazione sia efficace deve essere costantemente aggiornata e su questo tema in primis il D.Lgs. 81/08 e s.m.i. e gli Accordi Stato Regioni emanati dal 2011, in materia di formazione dei lavoratori, dei datori di lavoro che svolgono direttamente i compiti di R.S.P.P. e

sull'abilitazione degli operatori per l'uso di specifiche attrezzature di lavoro, hanno imposto determinati percorsi formativi e diverse scadenze per l'aggiornamento; si ricorda che in caso di inadempienza il datore di lavoro e i dirigenti sono punibili con arresto da due a quattro mesi o ammenda da € 1.315,20 a € 5.699,20. Nell'ottica di fornire una corretta informazione alle imprese in allegato alla presente abbiamo predisposto una tabella riepilogativa sui principali corsi di formazione in materia di sicurezza e salute nei luoghi di lavoro riportante i riferimenti normativi, la durata minima del corso base, la periodicità e la durata minima dell'aggiornamento.

Per consulenza inerente gli adempimenti sopra citati si invitano le Imprese Associate a contattare l'Ufficio Ambiente e Sicurezza scrivendo una mail a [sicurezza@biella.confartigianato.it](mailto:sicurezza@biella.confartigianato.it) o telefonando al numero 015/8551745 Sig.ra Patrizia Drago.



# TABELLA RIEPILOGATIVA PRINCIPALI CORSI DI FORMAZIONE IN MATERIA DI SICUREZZA E SALUTE NEI LUOGHI DI LAVORO

FIGURA AZIEND. CORSO FORMAZIONE	RIFERIMENTO LEGISLATIVO	DURATA MINIMA CORSO COMPLETO	AGGIORNAMENTI PERIODICITÀ E DURATA
<b>Datore di lavoro Responsabile del Servizio di Prevenzione e Protezione</b>	Art. 34 D.L. 81/08 ASR 2011 e s.m.i.	<b>16 ore</b> (rischio basso)	<b>6 ore</b> aggiorn. quinquennale
		<b>32 ore</b> (rischio medio)	<b>10 ore</b> aggiorn. quinquennale
		<b>48 ore</b> (rischio alto)	<b>14 ore</b> aggiorn. quinquennale
<b>Rappresentante per la sicurezza dei lavoratori</b>	Art. 37 D.L. 81/08	<b>32 ore</b>	<b>4 ore</b> aggiornamento annuale (per imprese da 15 a 50 lavoratori); consigliato per imprese che occupano meno di 15 lavoratori
			<b>8 ore</b> aggiornamento annuali (per imprese superiori a 50 lavoratori)
<b>Lavoratori</b>	Art. 37 D.L. 81/08 ASR 2011 e s.m.i.	<b>4 ore</b> formazione generale valida per tutti i settori	<b>6 ore</b> aggiorn. quinquennale + integrazioni ad es. per modifica mansioni, introduzione modifiche ciclo produttivo, etc
		<b>4 ore</b> formazione specifica (rischio basso)	
		<b>8 ore</b> formazione specifica (rischio medio)	
		<b>12 ore</b> formazione specifica (rischio alto)	
<b>Addetto prevenzione incendi</b>	Art. 46 D.L. 81/08 D.M. 10/03/98 Lett. circ. prot. n. 12653 del 23/02/11 Ministero Interno Dipartimento VVF	<b>4 ore</b> (rischio incendio basso)	<b>2 ore</b> aggiornamento triennale
		<b>8 ore</b> (rischio incendio medio)	<b>5 ore</b> aggiornamento triennale
		<b>16 ore</b> (rischio incendio alto)	<b>8 ore</b> aggiornamento triennale
<b>Addetto primo soccorso</b>	Art. 45 D.L. 81/08 D.M. 388/03	<b>12 ore</b> per aziende gruppo B/C	<b>4 ore</b> aggiornamento triennale
		<b>16 ore</b> per aziende gruppo A	<b>6 ore</b> aggiornamento triennale
<b>Preposto</b>	Art. 37 D.L. 81/08 ASR 2011 e s.m.i.	Formazione prevista per i lavoratori + <b>8 ore</b> specifiche per il preposto	<b>6 ore</b> aggiorn. quinquennale
<b>Addetto montaggio, smontaggio e trasformazione ponteggi</b>	Art. 136 D.L. 81/08	<b>32 ore</b>	<b>4 ore</b> aggiorn. quadriennale





## **ATTREZZATURE DI LAVORO PER LE QUALI È PREVISTA UNA SPECIFICA ABILITAZIONE DELL'OPERATORE**

*N.B. Si ricorda che per operatore si intende il lavoratore incaricato dell'uso di una attrezzatura di lavoro o il datore di lavoro che ne fa uso (art. 69, c. 1, lett. e) D.L. 81/08)*

<b>Piattaforme di lavoro mobili elevabili</b>	Art. 73 D.L. 81/08 ASR 2012 e s.m.i.	<b>8 – 10 – 12 ore</b>	<b>4 ore</b> aggiorn. quinquennale
<b>Gru a torre</b>	Art. 73 D.L. 81/08 ASR 2012 e s.m.i.	<b>12 – 16 ore</b>	<b>4 ore</b> aggiorn. quinquennale
<b>Gru mobili</b>	Art. 73 D.L. 81/08 ASR 2012 e s.m.i.	<b>14 – 22 ore</b>	<b>4 ore</b> aggiorn. quinquennale
<b>Gru per autocarro</b>	Art. 73 D.L. 81/08 ASR 2012 e s.m.i.	<b>12 ore</b>	<b>4 ore</b> aggiorn. quinquennale
<b>Carrelli elevatori</b>	Art. 73 D.L. 81/08 ASR 2012 e s.m.i.	<b>12 – 20 ore</b>	<b>4 ore</b> aggiorn. quinquennale
<b>Trattori agricoli o forestali</b>	Art. 73 D.L. 81/08 ASR 2012 e s.m.i.	<b>8 – 13 ore</b>	<b>4 ore</b> aggiorn. quinquennale
<b>Macchine movimento terra (escavatori – pale caricatori frontali – terne e autoribaltabili a cingoli)</b>	Art. 73 D.L. 81/08 ASR 2012 e s.m.i.	<b>10 – 34 ore</b>	<b>4 ore</b> aggiorn. quinquennale
<b>Pompe per calcestruzzo</b>	Art. 73 D.L. 81/08 ASR 2012 e s.m.i.	<b>14 ore</b>	<b>4 ore</b> aggiorn. quinquennale

### **CORSI PONTEGGI**

#### **Montaggio e smontaggio di ponteggi da cantiere**

**LE IMPRESE INTERESSATE AI CORSI OBBLIGATORI PER LEGGE POSSONO RIVOLGERSI AI NOSTRI UFFICI PER OGNI INFORMAZIONE**

### **Convenzione tra SIAE**

**(esecuzione musicali) e Confartigianato: vantaggi per i nostri Associati**

Rinnovata anche quest'anno. Riguarda le tariffe SIAE per musica d'ambiente, intrattenimenti danzanti e concertini. La convenzione, come è noto, è rinnovata da anni ed apprezzata dalle aziende associate interessate per i vantaggi economici offerti.

## **NOVITÀ PER TUTTI GLI ASSOCIATI**

### **GEOMETRA PROFESSIONISTA A VOSTRO SERVIZIO**

NELLA SEDE CENTRALE DI BIELLA PER CONSULENZE GRATUITE INERENTI:  
DICHIARAZIONI DI SUCCESSIONI EREDITARIE, USUFRUTTO, ATTI DI DONAZIONE  
E DIVISIONE, PRATICHE CATASTALI ED EDILIZIE IN GENERE, VALUTAZIONI IMMOBILIARI...

### **VI ASPETTIAMO TUTTI I MARTEDÌ DALLE ORE 16 ALLE 18**

Previo avviso telefonico allo 015.8551711 o comunicando direttamente il vostro nominativo allo sportello informazioni della sede in via Galimberti.

**POSSIBILITÀ DI EVENTUALE APPROFONDIMENTO IN MATERIA O REDAZIONE DELLA DOCUMENTAZIONE OGGETTO DI CONSULENZA IN SEGUITO AD ACCORDO CON IL PROFESSIONISTA GEOMETRA SULL'EVENTUALE COMPENSO.**



90 VEICOLI COMMERCIALI IN PRONTA CONSEGNA

**SUPER AMMORTAMENTO 130%**

Condizioni esclusive dedicate agli associati CONFARTIGIANATO  
anche su tutta la gamma auto!

- NOI DA VOI -

015.25.25.111 O 335.77.27.530

CHIAMAMI E FISSA UN'INCONTRO CON ME,

**ANDREA OSANO** IL CONSULENTE PER LA TUA MOBILITÀ  
AZIENDALE



Via Repubblica 60  
13900 Biella

Tel. 015.25.25.111





**ROSAZZA**  
ASSICURAZIONI DAL 1979

Partire dai piccoli gesti,  
di cui ognuno di noi è capace, può fare la differenza.

L'Agenzia Generale di Biella via Pietro Micca 31 ha aderito al  
progetto #ProtezioneSolidale di Generali Italia.

Dietro al tuo gesto c'è molto di più, infatti per ogni nuova soluzione  
assicurativa per proteggere la tua casa, noi faremo una donazione per futuri  
progetti di ricostruzione.

Promuoviamo un futuro più protetto per noi e per le nostre case sostenendo i  
territori colpiti dalle catastrofi naturali.



Prima di sottoscrivere leggi il Fascicolo Informativo in Agenzia o su [generali.it](http://generali.it)



## CONFARTIGIANATO

### \* Con la TESSERA ASSOCIATIVA LA POLIZZA INFORTUNI GRATUITA

- € 25, 82 per ogni giorno di ricovero ospedaliero e post-ricovero a seguito di Infortunio sul lavoro e non e € 51.645, 69 in caso di invalidità permanente.
- Tutte le agevolazioni INA ASSITALIA in convenzione!
- UFFICIO INTERNO per gli associati, tutti i giorni per l'assistenza assicurativa INA ASSITALIA!
- ACCORDO ALFA BROKER - assicurazioni per gli artigiani con agevolazioni.

### \* L'IMPORTANZA DELL'INFORMAZIONE

- Questo NOTIZIARIO MENSILE inviato gratuitamente a tutti gli associati più il SERVIZIO CIRCOLARI anche per singole categorie su problemi specifici.

### \* IL CREDITO

- CONFARTIGIANATO FIDI PIEMONTE per i finanziamenti.

### \* PER L'ARTIGIANO PENSIONATO

- Opera in Associazione l'ANAP - ASSOCIAZIONE PENSIONATI ARTIGIANI! Tante iniziative culturali, assistenziali e di svago.
- Il patronato I.N.A.P.A. CONFARTIGIANATO per le pratiche pensionistiche.

### \* AMBIENTE E

#### SICUREZZA LAVORO

- Informazioni gratuite sulle leggi dell'ecologia ovvero: ACQUE, FUMI, RIFIUTI, e l'espertamento delle pratiche relative compresa la tenuta dei registri rifiuti!
- Rivolgiti al SERVIZIO TECNICO AMBIENTALE anche per INFORTUNISTICA e ANTINCENDIO e la SICUREZZA DEL LAVORO.

### \* FORMAZIONE PROFESSIONALE

- Corsi di aggiornamento per tutte le categorie promossi dall'Associazione.

### \* ASSISTENZA LEGALE

- Contratti, recupero crediti e locazioni.

### \* E... MOSTRE E FIERE

- Promozione delle attività artigianali.

### \* CAAF CONFARTIGIANATO PENSIONATI E DIPENDENTI

- Sportello provinciale per il Modello Fiscale 730

### ...L'ASSOCIAZIONE È IMPORTANTE: parla con i colleghi ed invitali ad aderire

### \* SERVIZI VARI ED AUTORIZZAZIONI

- Iscrizioni, variazioni e cancellazioni all'AIA, Albo Imprese Artigiane e Camera di Commercio - Iscrizioni Enti Previdenziali ed Assistenziali (INPS - INAIL - ASL) - Trappassi e volture aziende - Licenze comunali - Iscrizioni albi installatori e costruttori (per appalti) - Assistenza urbanistica - Assistenza legale e tecnico-ambientale.

### \* SERVIZI FISCALI - IVA E DICHIARAZIONI

- Informazioni gratuite ai Soci - Contabilità semplificata - Contabilità ordinaria (partita doppia) - Registrazione sui libri IVA - Dichiarazioni IVA mensili, trimestrali, annuali, - Pagamento delle relative imposte presso gli uffici di credito - Dichiarazioni redditi - Autotassazione stesura ricorsi - Assistenza durante le ispezioni IVA - Uff. imposte.

### \* ASSISTENZA CONTRATTUALE E RAPPORTI DI LAVORO - SERVIZIO PAGHE

- ATTENZIONE! Ricordate che solo l'Associazione è in grado di fornire l'opportuna assistenza per l'esatta applicazione dei Contratti di lavoro - Un errore nell'applicazione del contratto ed i costi sostenuti potrebbero essere di molto superiori - In casi di controversie con i dipendenti, solo l'Associazione Artigiani è abilitata a rappresentare sindacalmente tutte le aziende artigiane in Sede di Commissione Vertenze presso l'Ufficio Provinciale del Lavoro - L'Associazione, tramite la Confederazione, ha sottoscritto i seguenti CONTRATTI COLLETTIVI NAZIONALI DI LAVORO (CCNL): dipend. delle impr. artigiane metalmeccaniche e delle installazioni - dipend. delle impr. di barbieri e parrucchieri - dipend. delle impr. artigiane dell'edilizia - dipend. delle impr. della ceramica - dipend. delle impr. artigiane degli autotrasportatori - dipend. delle impr. artigiane tintorie e lavanderie - dipend. delle impr. artig. degli orafi e argentieri - dipend. delle impr. artigiane del legno e dell'arredamento - dipend. delle impr. artigiane odontotecniche - dipend. delle impr. tessili e dell'abbigliamento.

### \* ELABORAZIONE PAGHE

- Pratiche di assunzione e licenziamenti - tenuta ed aggiornamento libri paga - elaborazione dati mensili INPS/IRPEF - pagamento dei contributi per conto delle imprese - compilazione mod. CUD per dichiarazioni redditi dipendenti e mod. 770 - compilazione estratto conto INPS - assistenza durante le ispezioni INPS ed INAIL.

## CONFARTIGIANATO È QUI!

### SEDE CENTRALE

#### 13900 BIELLA

Via Tancredi Galimberti, 22  
Tel. 015.85.51.711  
Telefax 015.85.51.722

Orario: dalle ore 8.00 alle ore 12.00  
dalle ore 14.00 alle ore 17.30  
VENERDI' dalle ore 8.00 alle ore 12.00  
e dalle ore 14.00 alle ore 17.00  
SABATO CHIUSO

### SEDI ZONALI

#### 13836 COSSATO

Via Mercato, 71/73 - Tel. 015.93.008  
Telefax 015.922.319

Orario: dalle ore 8.00 alle ore 12.00  
SABATO CHIUSO

#### 13037 SERRAVALLE SESA

Via Borgosesia, 10 (zona Rondò)  
Tel. 0163.450.097 - Telefax 0163.450.128  
Cell. 336.74.79.53

Orario: dalle ore 8.00 alle ore 12.00  
SABATO CHIUSO

#### 13881 CAVAGLIÀ

Via Roma, 25  
Tel. 0161.966.110 - Telefax 0161.967.917  
Cell. 336.74.79.53

Orario: LUNEDI' 9.00 - 12.00  
MERCOLEDI' 9.00 - 12.00  
VENERDI' 14.00 - 17.00

#### 13832 TRIVERO PONZONE

Via Provinciale, 174/g  
Cell. 336.74.79.53

Il Funzionario dell'Associazione è presente  
il Mercoledì pomeriggio e Giovedì mattina

#### 13825 VALLEMOSO

Piazza Dante, 5  
Cell. 336.74.79.53

Il Funzionario dell'Associazione  
è presente il Martedì e Venerdì mattina

**ASSOCIARSI SIGNIFICA ASSISTENZA... E... TANTI SERVIZI PER L'ARTIGIANO  
E PER LA PICCOLA IMPRESA**

## COMUNICATO STAMPA

# La giunta adotta il nuovo piano regionale per la qualità dell'aria. Il precedente piano risale al 2000

L'Assessore Valmaggia: "è il pilastro su cui regge l'intero quadro normativo regionale in materia di qualità dell'aria"

Adottato quest'oggi dalla Giunta regionale il nuovo Piano Regionale per la Qualità dell'Aria (PRQA), il documento programmatico che definisce i principi e gli obiettivi su cui in futuro dovranno convergere tutti i provvedimenti che avranno impatto diretto o indiretto sulla qualità dell'aria.

Già da tempo la Giunta regionale, con l'adozione di alcune delibere indirizzate alla riduzione dei maggiori inquinanti in atmosfera – prima fra tutte il provvedimento in attuazione delle misure definite nell'Accordo di Programma tra le Regioni del Bacino Padano e il Ministero dell'Ambiente – ha iniziato un percorso di revisione degli strumenti per la valutazione e gestione della qualità dell'aria al fine di adempiere al rinnovato quadro normativo. Tuttavia, solamente con l'adozione del Piano Regionale per la Qualità dell'Aria sarà possibile coordinare tutte le politiche regionali che vanno a interessare l'immissione di inquinanti in atmosfera: ambiente, agricoltura, energia, industria e trasporti.

La revisione completa del quadro normativo sulla qualità dell'aria avviato dall'attuale Giunta regionale, ha pertanto portato all'adozione del nuovo Piano in sostituzione del precedente (risalente al 2000). Un lavoro lungo che ha richiesto il coinvolgimento di più strutture regionali, di ARPA Piemonte, nonché della cittadinanza, grazie a una consultazione on-line avviata nel maggio del 2015 e terminata nell'agosto dello stesso anno, a cui quasi 2mila cittadini (per il 98% piemontesi) si sono espressi circa la percezione sulla qualità dell'aria in Piemonte, e fornendo il proprio contributo intellettuale per l'elaborazione di una strategia partecipata in materia. Prima di essere adottato, il Piano è stato sottoposto all'esame della procedura di valutazione ambientale strategica (VAS), volta a definire la portata reale del-

l'impatto che il provvedimento avrà sull'ambiente secondo quanto definito dalla normativa nazionale. L'intenzione è quella di contribuire al raggiungimento degli obiettivi stabiliti nel Millennio dell'Agenda 2030 dell'ONU, approvata nel 2015, nonché dalla Strategia Nazionale per lo Sviluppo Sostenibile approvata dal CIPE nel dicembre del 2017. In quest'ottica, il Piano presenta gli effetti sulla qualità dell'aria derivanti dall'attuazione delle sue misure, finalizzate a ricondurre, da qui al 2030, le aree ancora critiche in uno scenario di rispetto dei valori limite definiti dalla direttiva 2008 /50/ CE.

Il Piano prevede l'attuazione di ben 47 misure legate ad ambiti diversi tra loro: 22 in materia di trasporti, 9 in ambito di energia, 5 per l'industria, 5 per agricoltura, 2 relative alla riqualificazione urbana e 4 concernenti la comunicazione.

A seguito dell'adozione da parte della Giunta, il provvedimento passerà ora al vaglio delle commissioni consiliari competenti, per poi approdare in aula del Consiglio regionale per la sua adozione definitiva.

*"Grazie al Piano per la Qualità dell'Aria, la Regione avrà lo strumento principale a cui fare riferimento per l'adozione della futura disciplina in materia di tutela e risanamento dell'aria – afferma l'assessore all'Ambiente della Regione Piemonte, Alberto Valmaggia – Si tratta di un lavoro corposo che ha visto impegnato non solamente l'Assessorato regionale all'ambiente, ma tutti i settori che afferiscono, più o meno direttamente, alla qualità dell'aria che respiriamo. Inoltre, in parte, è stato redatto in coordinamento con le altre Regioni del bacino padano, al fine di dare una risposta omogenea su tutta l'area interessata. Il Piano passa ora al Consiglio regionale per l'approvazione definitiva, che ci auguriamo possa avvenire nel più breve tempo possibile".*



s.a.s. di Renato Miglietti & C.

- riviste • deplianti • cataloghi
- progettazioni grafiche • esecuzioni editoriali
- modulistica fiscale e commerciale

**GAGLIANICO** Via Carlo Felice Trossi, 143 - Tel. 015.25.44.181  
grafica@arte-della-stampa.it - miglietti@arte-della-stampa.it

## La nuova era dell'auto- trasporto



### Associati a Confartigianato Trasporti Servizi

L'iscrizione alla società Confartigianato Trasporti Servizi è consentita per Statuto Sociale a tutte le imprese di Autotrasporto conto terzi regolarmente iscritte negli Albi Provinciali. A seguito di delibera del Consiglio di Amministrazione possono essere iscritte anche altre tipologie di imprese al fine di consolidare il numero degli associati e per costituire massa critica di utenti per la negoziazione di servizi in regime di convenzione. Per l'iscrizione alla CTS è necessario presentare apposita domanda di ammissione al Consiglio di Amministrazione.

Con la domanda l'impresa aspirante all'iscrizione indica il numero delle azioni che intende acquisire (minimo 1 azione per il valore nominale di euro 50).



## ORGOGLIOSI DI RAPPRESENTARLI DA 70 ANNI.

**Confartigianato**  
Imprese

[www.confartigianato.it](http://www.confartigianato.it)



### Vuoi metterti in proprio? Hai un'idea di impresa? Ti aspettiamo!!!



Negli uffici dell'Associazione e con l'aiuto dello sportello di CONFARTIGIANATO FIDI PIEMONTE SCRL valutiamo insieme l'idea, la fattibilità ed il finanziamento agevolato o contribuito!!!

### CONFARTIGIANATO DAL 1945 "FACCIAMO IMPRESA"

## SERVIZIO LEGALE DELL'ASSOCIAZIONE

Continua il servizio gratuito  
di consulenza Legale

**GIOVEDÌ  
DALLE ORE 16  
ALLE ORE 18,00.**



Con appuntamento telefonico.

Gli Avvocati dell'Associazione sono a disposizione degli associati e loro famigliari tutti i Giovedì dalle ore 16 alle ore 18 per fornire consulenza legale ed ogni informazione in materia di diritto alle seguenti condizioni:

- Nel rispetto della deontologia forense e per l'eventualità di vertenze già patrociniate da altri legali, su di esse non potrà essere erogata consulenza.

- La consulenza è gratuita.

- Qualora oltre alla consulenza venga richiesta anche la redazione di lettere, contratti, documenti, di istanze di negoziazione assistita o di mediazione obbligatoria, occorrerà previamente accordarsi con il legale sull'eventuale compenso per la loro stesura.

Elenco indicativo delle materie supportate:

**QUESTIONI COMMERCIALI E SOCIETARIE IN GENERE, APPALTI E SERVIZI, AFFITTI, LOCAZIONI E SFRATTI, RECUPERO CREDITI, SUCCESSIONI EREDITARIE E DIVISIONI, RISARCIMENTO DANNI, SINISTRI STRADALI, VERTEENZE DI LAVORO, PREVIDENZIALI E DI INFORTUNISTICA, DIRITTO PENALE IN GENERE, CARTELLE ESATTORIALI, DIRITTO DI FAMIGLIA E MATRIMONIALE, VERTEENZE IMMOBILIARI.**



**ANAP - CONFARTIGIANATO**

ASSOCIAZIONE NAZIONALE ANZIANI PENSIONATI  
GRUPPO PROVINCIALE DI BIELLA

E



**I.N.A.P.A.**

CONFARTIGIANATO

### IL PATRONATO DI ASSISTENZA PREVIDENZIALE

A disposizione, gratuitamente, per tutti i cittadini nella presentazione e nell'istruttoria delle pratiche di:

- Verifica posizione assicurativa
- Domanda di pensione (Vecchiaia, anzianità, superstiti, invalidità, inabilità)
- Ricostruzione pensioni
- Autorizzazioni assegni familiari
- Indennità di disoccupazione
- Indennità di maternità, ecc.
- Assistenza in caso di infortuni e malattie
- Invalidità civile, ecc.

#### SONO PRESENTI NELLE SEDI CONFARTIGIANATO

- **BIELLA** - Via Galimberti, 22 - Tel. 015.8551711  
(Da lunedì a Venerdì orario ufficio)
- **COSSATO** - Via Mercato, 71/73 - Tel. 015.93008  
(Mercoledì dalle ore 9 alle ore 12)
- **CAVAGLIA'** - Via Roma, 25 - Tel. 0161.966110  
(Mercoledì dalle ore 15 alle ore 18)
- **TRIVERO-PONZONE** - Via Provinciale, 174/G - Tel. 015.7387599  
(Giovedì dalle ore 9.30 alle ore 12)



**SAN.ARTI.**

FONDO DI ASSISTENZA SANITARIA INTEGRATIVA  
PER I LAVORATORI DELL'ARTIGIANATO

# aderire **FABENE**

**LA SANITÀ  
INTEGRATIVA  
UTILE A DIPENDENTI  
E IMPRESE  
DELL'ARTIGIANATO**



**ADERISCI A  
SAN.ARTI.  
www.sanarti.it**





**Biella - Via Pietro Micca 31**  
**Agente Paolo Rosazza**



**GRUPPO**  
  
**Confartigianato**  
IMPRESE PIEMONTE

ERAV Salute



ERAV Cash Malattia



ERAV Infortuni



ERAV Responsabilità Civile



ERAV Tutela Giudiziarla



ERAV R.C. Auto



ERAV Previdenza Complementare



## L'ATTIVITÀ ERAV

Sono trascorsi trentun anni dalla costituzione dell'Ente e da quando si è dato vita alla Convenzione con l'INA per le coperture assicurative ai tesserati.

Abbiamo chiesto al presidente alcune indicazioni circa l'attività dell'Ente ed in proposito ci è stato relazionato come inizialmente siano stati garantiti i rimborsi per le malattie, interventi chirurgici, infortuni e parto, affinando successivamente le prestazioni secondo le richieste che pervenivano dagli aderenti con estensione quindi a coperture per mancati guadagni, spese infermieristiche, nonché diarie per ricovero e per convalescenza.

Ancora oggi, ha sottolineato il presidente, quanto proposto dall'Erav è riconosciuto come uno dei migliori "pacchetti" assicurativi esistenti sul mercato.

Deve essere sottolineata l'azione svolta dalle Associazioni provinciali di Confartigianato che ha permesso di aumentare i tesserati a livelli che nel lontano 1980 parevano, a detta dei dirigenti del periodo, irraggiungibili.

Recentemente si sono ottenute le integrazioni delle garanzie con nuovi prodotti che coprono interamente non solo l'attività del singolo imprenditore ma anche delle famiglie ed in proposito ci riferiamo a **ERAV Cash Malattia, che riconosce un indennizzo da 5.000,00 a 10.000,00 euro per infarto, ictus cerebrale ed altre patologie, nonché una diaria giornaliera post ricovero, con costi decisamente contenuti.**

Sono stati notevolmente aumentati i massimali dei contratti relativi alla Responsabilità Civile verso terzi con copertura anche per danni ed infortuni ai dipendenti e collaboratori.

Per quest'ultima, ha proseguito il presidente, riteniamo opportuno sottolineare che si tratta di una polizza che ogni imprenditore dovrebbe avere per una tranquilla gestione della attività.

Una copertura assicurativa altrettanto importante riguarda la Responsabilità Civile Auto, che interessa Incendio e Furto, estesa anche ai danni causati al proprio automezzo (Kasco).

**La polizza in questione è assolutamente vantaggiosa per coloro che sono già titolari di una polizza ERAV.**

Ricordiamo che tutte le garanzie offerte dalla Convenzione ERAV sono riservate ad artigiani, commercianti, piccole imprese e sono estese anche ai familiari ed ai collaboratori.

Il presidente ha concluso sottolineando che Informazioni dettagliate su quanto viene offerto dalla Convenzione ERAV possono essere richieste, senza alcun impegno o spesa, alle Agenzie elencate in calce.

**CONFARTIGIANATO IMPRESE PIEMONTE Via Andrea Doria, 15 Torino Tel. 011 81 27 500**

**Sedi Provinciali Confartigianato e Agenzie Generali Convenzionate Erav**

### CONFARTIGIANATO BIELLA

Via Galimberti, 22 Tel. 015 855 17 11

#### Agenzia

Via Pietro Micca, 31 Biella Tel. 015 25 28 111

#### Agenzia

Viale Duca D'Aosta, 51 Borgosesia Tel. 0163 200 500

**www.erav.it**



# COMUNICARE CON L'ASSOCIAZIONE

## SEDE PRINCIPALE

**13900 BIELLA - VIA GALIMBERTI 22**

ORARIO:

MATTINO: DAL LUNEDÌ AL VENERDÌ 08.00/12.00

POMERIGGIO: DAL LUNEDÌ AL GIOVEDÌ 14.00/17.30

VENERDÌ POMERIGGIO: 14.00/17.00 - SABATO: CHIUSO

### SEGRETERIA GENERALE

TEL. 015-8551711 / TEL. 015-8551710 / FAX 015-8551722

biella@biella.confartigianato.it

fvolpe@biella.confartigianato.it

### UFFICIO CATEGORIE (Giovanna T.)

TEL. 015-8551711 / TEL. 015-8551710 / FAX 015-8551722

associati@biella.confartigianato.it

### UFFICIO AMMINISTRAZIONE INTERNA (Vanna S.)

TEL. 015-8551737 - amministrazione@biella.confartigianato.it

### UFFICIO PATRONATO INAPA

TEL. 015-8551733 - patronato@biella.confartigianato.it

### UFFICIO ANAP (Giulia V.) Associazione Nazionale Anziani

Pensionati TEL. 015-8551733 - patronato@biella.confartigianato.it

### UFFICIO EBAP (Adriano C.)

Ente Bilaterale Artigianato Piemontese - TEL. 015-8551732

bilaterale@biella.confartigianato.it

### UFFICIO ASSISTENZA CONTRATTUALE E SINDACALE

(Adriano C.) - TEL. 015-8551732

sindacale@biella.confartigianato.it

### UFFICIO TECNICO SERVIZI SICUREZZA DEL LAVORO

(Patrizia D.) - TEL. 015-8551745

(Nicoletta N.) - TEL. 015-8551746

sicurezza@biella.confartigianato.it

### UFFICIO TECNICO SERVIZI AMBIENTE

(Patrizia D.) - TEL. 015-8551745

(Nicoletta N.) - TEL. 015-8551746

ambiente@biella.confartigianato.it

### SPORTELLO AVVIAMENTO LAVORO (Elena B.)

TEL. 015-8551718 - servizidelavoro@biella.confartigianato.it

### SPORTELLO SERVIZI DEL LAVORO (Luisella C.)

TEL. 015-8551719 - sportello@biella.confartigianato.it

### UFFICIO CAAF 730 MODELLO FISCALE (Michela P.)

TEL. 015-8551749 - tributilocali@biella.confartigianato.it

### UFFICIO SERVIZI FISCALI

(Bonino L.) - TEL. 015.8551739

servizifiscali@biella.confartigianato.it

### UFFICIO SERVIZI FISCALI (Paola P.) - TEL. 015-8551729

tributario@biella.confartigianato.it

### UFFICIO SERVIZI FISCALI (Daniela M.)

TEL. 015-8551755 - fiscale@biella.confartigianato.it

### SPORTELLO CONTABILITÀ SEMPLIFICATA

(Domiziana D.) - TEL. 015-8551724

(Enrica B.) - TEL. 015-8551738

gestionespportello@biella.confartigianato.it

### UFFICIO CONTABILITÀ SEMPLIFICATA (Franca P.)

TEL. 015-8551709 - semplificata@biella.confartigianato.it

### UFFICIO CONTABILITÀ ORDINARIA

(Maria Vittoria S.) - TEL. 015-8551716

(Simona F.) - TEL. 015-8551730

ordinaria@biella.confartigianato.it

### UFFICIO SERVIZI DEL LAVORO - PAGHE ELABORAZIONI

(Laura N.) - TEL. 015-8551720

(Vanda B.) - TEL. 015-8551726

(Michela R.) - TEL. 015-8551735

lavoro@biella.confartigianato.it

### UFFICIO PROMOZIONE-COMUNICAZIONE MARKETING (Mario E.) - TEL. 015-8551771

marketing@biella.confartigianato.it

### UFFICIO CONFIDARE

(Patrizia C.) - TEL. 320.1606573

patrizia.casali@confidare.it

### UFFICIO FORMAZIONE

TEL. 015-8551772 - sviluppo@biella.confartigianato.it

### UFFICIO ASSICURATIVO GENERALI INA ASSITALIA

(Silvia M.) - TEL. 015-8551740 - inaartigiani@inabiella.it

### UFFICIO PROMOZIONE SERVIZI INTERNET

[www.ilcercartigianodiqualità.it](http://www.ilcercartigianodiqualità.it)

(Mario E.) - TEL. 015-8551771

mario.errica@biella.confartigianato.it

## SEDI ZONALI

### SEDE DI COSSATO 13836 VIA MERCATO 71/73

ORARIO:

LUNEDÌ MARTEDÌ GIOVEDÌ VENERDÌ 08.00/12.00

MERCOLEDÌ 08.00/16.00

### UFFICIO SEGRETERIA

(Valeria B.) TEL. 015-93008 / FAX 015-922319

### UFFICIO SERVIZI FISCALI TEL. 015-93008

semplificata@biella.confartigianato.it

### UFFICIO SERVIZI LAVORO TEL. 015-9841131

cossatolavoro@biella.confartigianato.it

### SEDE DI SERRAVALLE SESIA 13037 VIA BORGOSIESIA 10 (zona Rondò)

ORARIO:

LUNEDÌ E GIOVEDÌ 08.00/12.00 - 14.00/18.00

MARTEDÌ - MERCOLEDÌ E VENERDÌ 08.00/12.00

### UFFICIO SEGRETERIA

(Katia G.) - TEL. 0163-450097 / FAX 0163-450128

### UFFICIO SERVIZI FISCALI TEL. 0163-450097

serravallelavoro@biella.confartigianato.it

### UFFICIO SERVIZI LAVORO TEL. 0163-450097

serravallelavoro@biella.confartigianato.it

### SEDE DI CAVAGLIA' 13881 VIA ROMA 25

ORARIO:

LUNEDÌ E MERCOLEDÌ 09.00/12.00

VENERDÌ 14.00/17.00

### UFFICIO SEGRETERIA

(Paolo G.) - TEL. 0161-966110 / FAX 0161-967917

### SEDE DI TRIVERO 13832 VIA PROVINCIALE 174/G

IL FUNZIONARIO DELL'ASSOCIAZIONE È PRESENTE

MERCOLEDÌ 15.00/18.00

GIOVEDÌ 09.00/12.00

### UFFICIO SEGRETERIA TEL. 015-7380646 / CELL. 336-747953

### SEDE DI VALLEMOSCO 13825 PIAZZA DANTE 5 (Paolo G.)

IL FUNZIONARIO DELL'ASSOCIAZIONE È PRESENTE

MARTEDÌ E VENERDÌ 09.00/12.00

### UFFICIO SEGRETERIA CELL. 336-747953

Sede di Biella: [www.confartigianatobiella.it](http://www.confartigianatobiella.it) - [biella@biella.confartigianato.it](mailto:biella@biella.confartigianato.it)

Sede Piemontese: [www.confartigianato.piemonte.it](http://www.confartigianato.piemonte.it) - Sede Nazionale: [www.confartigianato.it](http://www.confartigianato.it)



 **FOND**artIGIANATO

aderire  
**FABENE**

LA FORMAZIONE  
PROFESSIONALE  
UTILE A DIPENDENTI  
E IMPRESE  
DELL'ARTIGIANATO



ADERISCI A  
**FONDARTIGIANATO**  
[www.fondartigianato.it](http://www.fondartigianato.it)

  
Confartigianato  
IMPRESE PIEMONTE

 CNA Piemonte

 CASARTIGIANI  
Piemonte

 CGIL  
PIEMONTE

 CISL  
PIEMONTE

 UIL  
PIEMONTE

## AGGIORNAMENTO CONVENZIONE

# Servizio di smaltimento rifiuti speciali

### *Nuove vantaggiose opportunità per le imprese associate*

Rammentiamo che **Confartigianato Biella** e **METALLURGICA BIELLESE** dal 2009 hanno in essere una "**CONVENZIONE ESCLUSIVA**" destinata ad offrire alle imprese associate, a condizioni economiche particolarmente vantaggiose, i servizi di raccolta, smaltimento e recupero dei rifiuti speciali pericolosi e non prodotti nella gestione della propria attività.

Nell'ottica di una continua ricerca di soluzioni privilegiate da proporre alle Imprese associate, soprattutto in questo delicato momento che sta attraversando il Paese, abbiamo rivisto, di recente, condizioni economiche e contenuti, come risulta dal seguente aggiornamento:

- rispetto alla precedente convenzione è stata allargata la tipologia di categorie che possono rientrare tra i soggetti destinatari, infatti il precedente accordo era principalmente destinato al settore dell'*autoriparazione*, della *metalmecanica*, dell'*impiantistica* e dell'*edilizia*, mentre oggi possiamo rivolgerci anche ad aziende del settore *tessile*, *legno*, *grafica* e anche alle *lavanderie*;
- sono rimasti pressochè *invariati i costi di smaltimento della precedente convenzione del 2009*;
- per i produttori di rifiuti di *batterie al piombo esauste* – CER 160601 - è stata convenuta una *valorizzazione del rifiuto con pagamento da parte di Metallurgica di € 0,40 per ogni kg.* di materiale consegnato;
- per i produttori di rifiuti di *olio esausto*, identificati con i CER 130205 – 130206 – 130113 – 120107 – 130110 – 130207 – 130208 – viene ovviamente mantenuta la condizione di *cessione gratuita* ma con l'opportunità che per *le azien-*



- de che producono quantitativi superiori a 500 lt. sarà riconosciuto da Metallurgica un valore di € 30,00/tonn.;*
- per quanto riguarda le *tipologie di rifiuti ferrosi e non ferrosi* la valutazione del materiale sarà effettuata in base alle quotazioni di mercato del momento;
- *il servizio di raccolta è destinato anche alle imprese produttrici di modeste quantità di rifiuti senza applicazione di costi minimi di fatturazione;*
- sono state inoltre concordate condizioni per la *fornitura di contenitori di materiali e le tariffe inerenti il trasporto;*
- vi segnaliamo infine che Metallurgica si occupa anche della attività di *autodemolizione*, della *demolizione di attrezzature e macchinari vari, comprese le apparecchiature elettroniche ed elettroniche*, del *servizio di bonifica e recupero serbatoi e bombole.*

"Metallurgica Biellese" è una Società che opera nel settore dal 1974, ed è in possesso di tutte le autorizzazioni previste dalla normativa vigente per lo svolgimento delle suddette attività. Nel 2005 ha conseguito la certificazione del proprio Sistema di Gestione della Qualità secondo le norme UNI EN ISO 9001:08 e del proprio Sistema di Gestione Ambientale secondo le norme UNI EN ISO 14001:04, inoltre, dal 2007 ha ottenuto l'Autorizzazione Integrata Ambientale ai sensi del D.L. n° 59 del 18/02/2005.

**Informazioni o preventivi: Ufficio Ambiente - Sig.ra Patrizia – tel. 015/8551745.**



# RITRATTO D'IMPRESA.



Da sempre, la piccola impresa fa parte del panorama italiano.  
Da sempre, Confartigianato la rappresenta.



[confartigianato.it](http://confartigianato.it)

  
**Confartigianato**  
Imprese  
IMPRESA ITALIA