

# ARTIGIANATO *oggi e domani*



## E PICCOLA IMPRESA

NOTIZIARIO MENSILE DI INFORMAZIONE, CULTURA E ATTUALITÀ  
ORGANO UFFICIALE DELLA ASSOCIAZIONE ARTIGIANI E PICCOLE IMPRESE DELLA PROVINCIA DI BIELLA

ADERENTE: CONFARTIGIANATO CONFEDERAZIONE GENERALE ITALIANA DELL'ARTIGIANATO - ROMA  
SPEDIZIONE IN ABBONAMENTO POSTALE -70% - FILIALE DI VERCELLI. AUTORIZZAZIONE TRIBUNALE DI BIELLA N. 271 DEL 24-04-81

**dal 1945  
a Biella**

**N. 1**  
GENNAIO 2024



**You Tube**

CONFARTIGIANATO BIELLA

**facebook**

CONFARTIGIANATO BIELLA

**NOTIZIARIO DALL'ASSOCIAZIONE  
DEGLI ARTIGIANI E DELLE PICCOLE IMPRESE**

**[www.confartigianatobiella.it](http://www.confartigianatobiella.it)**

**BIELLA**

  
*Confartigianato*  
**CONFARTIGIANATO**  
ASSOCIAZIONE ARTIGIANI E PICCOLE IMPRESE  
BIELLA

VIA GALIMBERTI, 22 - 13900 Biella  
Tel. 015 8551711 - Fax 015 8551722

[biella@biella.confartigianato.it](mailto:biella@biella.confartigianato.it) - [confartigianatobiella.it](http://confartigianatobiella.it)

**IL CERCARTIGIANO<sup>®</sup>**  
DI QUALITÀ

Il portale delle imprese artigiane

**[www.ilcercartigianodiqualitya.it](http://www.ilcercartigianodiqualitya.it)**

**“COSTITUITA IL 14 DICEMBRE 1945”**

Sede centrale: **BIELLA Via Galimberti, 22**

Sedi zonali:

- **COSSATO • CAVAGLIÀ**
- **VALDILANA (TRIVERO PONZONE)**

**Sostieni l'artigianato  
con l'associazionismo!**

**Ogni adesione all'associazione  
è forza per la categoria!**

**ARTIGIANATO** *oggi e domani*

viene inviato gratuitamente a tutte le ditte artigiane associate e ad enti vari

Notiziario mensile di informazione, cultura e attualità.  
Organo ufficiale dell'Associazione Artigiani e Piccole Imprese della Provincia di Biella.  
Aderente: CONFARTIGIANATO  
Confederazione Generale Italiana dell'Artigianato.

**SEDE LEGALE, DIREZIONE, REDAZIONE  
E AMMINISTRAZIONE:** 13900 Biella - Via Galimberti, 22  
Tel. 015.85.51.711 (5 linee int. ric. aut.) - Fax 015.85.51.722

**DIRETTORE RESPONSABILE:** Massimo Foscale

**PREPARAZIONE GRAFICA FOTOCOMPOSIZIONE  
E STAMPA:** Arte della Stampa - 13894 Gaglianico  
Via C. Felice Trossi, 143 - Tel. 015.25.44.181 - Fax 015.25.44.283

**PUBBLICITÀ:** Arte della Stampa - 13894 Gaglianico  
Via C. Felice Trossi, 143 - Tel. 015.25.44.181 - Fax 015.25.44.283

Autorizzazione del tribunale di Biella n. 271 del 24 aprile 1981

## Sommario

- 3** - Riconoscimento a Sergio Pramaggiore
- 5** - Scadenze Febbraio 2024  
- Convenzione CDC Confartigianato Biella
- 7** - Consegnata la statua del Presepe al vescovo Farinella
- 9** - Percorsi di crescita personale
- 11** - Legge di Bilancio 2024
- 14** - Disposizioni in materia di lavoro e previdenza  
- #ditteinsicurezza: servizio di consulenza
- 16** - Disposizioni per la tutela del Made in Italy  
- Divieti circolazione mezzi pesanti  
- Bando fiere nazionali ed internazionali
- 18** - Sportello Bandi Imprese: nuovo servizio
- 20** - Attiva la procedura di pre-abilitazione ai mercati telematici
- 22** - Sportello Bonus Casa  
- Convenzione Fisiokinetik Confartigianato Biella
- 23** - Servizio smaltimento rifiuti speciali
- 24** - Sicurezza lavoro: obbligo aggiornamento formazione
- 26** - C.EN.PI: nasce lo "Sportello Energia"

### INTERNET

**Sede di Biella:** [www.confartigianatobiella.it](http://www.confartigianatobiella.it) - **Sede Piemontese:** [www.confartigianato.piemonte.it](http://www.confartigianato.piemonte.it)  
**Sede Nazionale:** [www.confartigianato.it](http://www.confartigianato.it) - **E-mail:** [biella@biella.confartigianato.it](mailto:biella@biella.confartigianato.it)

**REGOLAMENTO UE 2016/679: TUTELA DATI PERSONALI** - La informiamo che ai sensi della legge recante disposizioni per la protezione dei dati personali il suo nominativo e il relativo indirizzo costituiscono oggetto di trattamento finalizzato al recapito del periodico mensile "Artigianato Oggi e Domani". Il trattamento è effettuato mediante operazioni manuali e automatizzate. Avvalendosi del diritto di della stessa legge, potrà, in qualsiasi momento, opporsi all'utilizzo dei Suoi dati, richiederne la modifica o la cancellazione attraverso semplice comunicazione postale o invio di fax Confartigianato - Associazione Artigiani e piccole imprese della Provincia di Biella - Tel. 015 - 85.51.711. La informiamo che il titolare del trattamento è Confartigianato - Associazione Artigiani e piccole imprese della Provincia di Biella con sede in: 13900 Biella - Via Galimberti, 22.

# DALL'ANAP ASSOCIAZIONE PENSIONATI

## Un riconoscimento a Sergio Pramaggiore



In occasione del convivio natalizio dell'Anap/pensionati, il presidente Anap Biella Leonardo Cavaliere ha consegnato a Sergio Pramaggiore una Targa di riconoscimento per la lunga militanza nella Associazione Artigiani prima e nell'Anap pensionati negli anni successivi. Auguri Sergio!



**ANAP - CONFARTIGIANATO**

ASSOCIAZIONE NAZIONALE ANZIANI PENSIONATI  
GRUPPO PROVINCIALE DI BIELLA

E



**I.N.A.P.A.**

**CONFARTIGIANATO**

## IL PATRONATO DI ASSISTENZA PREVIDENZIALE

*A disposizione, gratuitamente, per tutti i cittadini nella presentazione  
e nell'istruttoria delle pratiche di:*

- **Verifica posizione assicurativa**
  - **Domanda di pensione**  
(Vecchiaia, anzianità, superstiti, invalidità, inabilità)
  - **Ricostruzione pensioni**
- **Autorizzazioni assegni familiari**
- **Indennità di disoccupazione**
- **Indennità di maternità, ecc.**
- **Assistenza in caso di infortuni e malattie**
- **Invalidità civile, ecc.**

### SONO PRESENTI NELLE SEDI CONFARTIGIANATO

• **BIELLA - Via Galimberti, 22 - Tel. 015.8551711**

*(Da lunedì a Venerdì orario ufficio)*



**CONFARTIGIANATO**

**\* Con la TESSERA ASSOCIATIVA LA POLIZZA INFORTUNI GRATUITA**

- € 25, 82 per ogni giorno di ricovero ospedaliero e post-ricovero a seguito di Infortunio sul lavoro e non e € 51.645, 69 in caso di invalidità permanente.
- Tutte le agevolazioni GENERALI ASSICURAZIONI in convenzione!
- UFFICIO INTERNO per gli associati, tutti i giorni per l'assistenza assicurativa.

**\* L'IMPORTANZA DELL'INFORMAZIONE**

- Questo NOTIZIARIO MENSILE inviato gratuitamente a tutti gli associati più il SERVIZIO CIRCOLARI e E-MAIL anche per singole categorie su problemi specifici.

**\* IL CREDITO**

- CONFIDARE per i finanziamenti.

**\* PER L'ARTIGIANO PENSIONATO**

- Opera in Associazione l'ANAP - ASSOCIAZIONE PENSIONATI ARTIGIANI! Tante iniziative culturali, assistenziali e di svago.
- Il patronato I.N.A.P.A. CONFARTIGIANATO per le pratiche pensionistiche.

**\* AMBIENTE E SICUREZZA LAVORO**

- Informazioni gratuite sulle leggi dell'ecologia ovvero: ACQUE, FUMI, RIFIUTI, e l'espertamento delle pratiche relative compresa la tenuta dei registri rifiuti!
- Rivolgiti al SERVIZIO TECNICO AMBIENTALE anche per INFORTUNISTICA e ANTINCENDIO e la SICUREZZA DEL LAVORO.

**\* FORMAZIONE PROFESSIONALE**

- Corsi di aggiornamento per tutte le categorie promossi dall'Associazione.

**\* ASSISTENZA LEGALE**

- Contratti, recupero crediti e locazioni.

**\* E... MOSTRE E FIERE**

- Promozione delle attività artigianali.

**\* CAAF CONFARTIGIANATO PENSIONATI E DIPENDENTI**

- Sportello provinciale per il Modello Fiscale 730

**...L'ASSOCIAZIONE È IMPORTANTE: parla con i colleghi ed invitali ad aderire**

**\* SERVIZI VARI ED AUTORIZZAZIONI**

- Iscrizioni, variazioni e cancellazioni Camera di Commercio - Iscrizioni Enti Previdenziali ed Assistenziali (INPS - INAIL - ASL) - Trapassi e volture aziende - Licenze comunali - Iscrizioni albi installatori e costruttori (per appalti) - Assistenza urbanistica - Assistenza legale e tecnico-ambientale.

**\* SERVIZI FISCALI - IVA E DICHIARAZIONI**

- Informazioni gratuite ai Soci - Contabilità semplificata - Contabilità ordinaria (partita doppia) - Registrazione sui libri IVA - Dichiarazioni IVA mensili, trimestrali, annuali, - Pagamento delle relative imposte presso gli uffici di credito - Dichiarazioni redditi - Autotassazione stesura ricorsi - Assistenza durante le ispezioni IVA - Agenzia Entrate.

**\* ASSISTENZA CONTRATTUALE E**

**RAPPORTI DI LAVORO - SERVIZIO PAGHE**

- ATTENZIONE! Ricordate che solo l'Associazione è in grado di fornire l'opportuna assistenza per l'esatta applicazione dei Contratti di lavoro - Un errore nell'applicazione del contratto ed i costi sostenuti potrebbero essere di molto superiori - In casi di controversie con i dipendenti, solo l'Associazione Artigiani è abilitata a rappresentare sindacalmente tutte le aziende artigiane in Sede di Commissione Vertenze presso l'Ufficio Provinciale del Lavoro - L'Associazione, tramite la Confederazione, ha sottoscritto i seguenti CONTRATTI COLLETTIVI NAZIONALI DI LAVORO (CCNL): dipend. delle impr. artigiane metalmeccaniche e delle installazioni - dipend. delle impr. di barbieri e parrucchieri - dipend. delle impr. artigiane dell'edilizia - dipend. delle impr. della ceramica - dipend. delle impr. artigiane degli autotrasportatori - dipend. delle impr. artigiane tintorie e lavanderie - dipend. delle impr. artig. degli orafi e argentieri - dipend. delle impr. artigiane del legno e dell'arredamento - dipend. delle impr. artigiane odontotecniche - dipend. delle impr. tessili e dell'abbigliamento.

**\* ELABORAZIONE PAGHE**

- Pratiche di assunzione e licenziamenti - tenuta ed aggiornamento libri paga - elaborazione dati mensili INPS/IRPEF - pagamento dei contributi per conto delle imprese - compilazione mod. CU per dichiarazioni redditi dipendenti e mod. 770 - compilazione estratto conto INPS - assistenza durante le ispezioni INPS ed INAIL.

**CONFARTIGIANATO È QUI!**

**SEDE CENTRALE**

**13900 BIELLA**

Via Tancredi Galimberti, 22  
Tel. 015.85.51.711  
Telefax 015.85.51.722

**Orario:**

dalle ore 8.00 alle ore 12.00  
dalle ore 14.00 alle ore 17.30  
**VENERDI'**  
dalle ore 8.00 alle ore 12.00  
e dalle ore 14.00 alle ore 17.00  
**SABATO CHIUSO**

**SEDI ZONALI**

**13836 COSSATO**

Via Mercato, 71/73 - Tel. 015.93.008  
Cell. 336.74.79.53  
Telefax 015.922.319

**Orario:**

dalle ore 9.00 alle ore 13.00  
**SABATO CHIUSO**

**13881 CAVAGLIÀ**

Via Roma, 25  
Tel. 0161.966.110  
Telefax 0161.967.917  
Cell. 336.74.79.53

**Orario:**

**MERCOLEDI'**  
dalle ore 8.00 alle ore 12.30  
dalle ore 13.30 alle ore 17.30

**VALDILANA TRIVERO PONZONE**

Via Provinciale, 174/g  
Tel. 015.7388.603  
Cell. 336.74.79.53

**Orario:**

**MARTEDI'** e **MERCOLEDI'**  
dalle ore 9.00 alle ore 15.30  
**GIOVEDI'**  
dalle ore 8.30 alle ore 15.30

**ASSOCIARSI SIGNIFICA ASSISTENZA... E... TANTI SERVIZI PER L'ARTIGIANO E PER LA PICCOLA IMPRESA**

# Scadenze Febbraio 2024

## **VENERDI' 9: BONUS PUBBLICITA'**

Presentazione dichiarazione sostitutiva relativa agli investimenti effettuati nel 2023.

## **VENERDI' 16: I.R.P.E.F.**

Termine ultimo per il versamento delle ritenute fiscali effettuate in Gennaio relative ai compensi corrisposti da terzi a lavoratori dipendenti, alle borse di studio e assegni o sussidi simili, ai redditi di capitale, alla ritenuta 23% sulle provvigioni ad agenti e rappresentanti. Versare inoltre utilizzando gli appositi moduli F24 le ritenute fiscali IRPEF effettuate nel mese di Gennaio sulle retribuzioni dei lavoratori subordinati e sui trattamenti di fine rapporto.

## **VENERDI' 16: I.N.P.S.**

Termine ultimo per versare i contributi PREVIDENZIALI dovuti all'INPS sulle retribuzioni corrisposte ai dipendenti nel mese di Gennaio.

## **VENERDI' 16: I.N.A.I.L.**

Effettuare il versamento per l'autoliquidazione comprende: regolazione premio 2023 e l'anticipo del premio 2024. Oppure la prima rata del premio se è stata presentata domanda di rateizzo.

## **VENERDI' 16: I.N.P.S.**

Versamento per gli artigiani e commercianti utilizzando il modello F24, dei contributi previdenziali in cifra fissa calcolati sul minimale di reddito relativi al 4° trimestre 2023.

## **VENERDI' 16: I.V.A.**

Liquidazione e versamento mese gennaio 2024 - 4° trimestre 2023 (trimestri speciali, autotrasportatori, ecc.).

## **VENERDI' 16: TFR**

Versamento del saldo dell'imposta sostitutiva sulla rivalutazione del TFR (cod. tributo 1713).

## **MARTEDI' 20: CONTRIBUTI ENASARCO**

Versamento contributi IV trimestre 2023.

## **LUNEDI' 26: I.V.A. COMUNITARIA**

Presentazione elenchi riepilogativi delle cessioni e degli acquisti intracomunitari, relativi al mese di Gennaio 2024.

## **MERCOLEDI' 28: COMUNICAZIONE/REVOCA REGIME AGEVOLATO CONTRIBUTIVO FORFETTARI**

Comunicazione telematica per fruire del regime agevolato o revocarlo per l'anno 2024.

## **MERCOLEDI' 28: BONUS ACQUA POTABILE**

Comunicazione telematica all'Agenzia delle entrate per le spese agevolabili sostenute nell'anno 2023.

## **CONVENZIONE CDC-CONFARTIGIANATO BIELLA**

*Care colleghe, Cari colleghi, con piacere Vi proponiamo la Convenzione CDC e CONFARTIGIANATO BIELLA per l'esecuzione di prestazioni sanitarie in forma indiretta che consente alle imprese associate, ai loro famigliari di usufruire di una scontistica sul tariffario privato CDC presso tutte le sedi del gruppo dislocate sul territorio piemontese.*

*Prestazioni oggetto della Convenzione:*

## **GIOVEDI' 29: VERSAMENTO IMU**

Versamento imposta Imu per i contribuenti che hanno immobili in Comuni che hanno pubblicato le aliquote per il 2023 entro il 15/01/2024.

## **GIOVEDI' 29: REGISTRI CONTABILI**

Stampa e conservazione del libro giornale, mastro, inventari, registri Iva e registro dei beni ammortizzabili relativi al 2022.

## **GIOVEDI' 29: IMPOSTA DI BOLLO**

Versamento dell'imposta di bollo sulle fatture elettroniche per il IV trimestre 2023.

## **GIOVEDI' 29: INVIO LIPE**

Trasmissione telematica dei dati contabili riepilogativi delle liquidazioni periodiche Iva relative al IV trimestre 2023.

## **GIOVEDI' 29: UNIEMENS**

Denuncia telematica delle retribuzioni dei contributi (INPS-INPDAP-EX-ENPALS-EXDMAG). Riferimento mese Gennaio 2024.

## **GIOVEDI' 29: INAIL**

Presentazione telematica delle dichiarazioni delle retribuzioni 2023 con eventuale domanda di riduzione del tasso medio tariffa.

## **GIOVEDI' 29: LIBRO UNICO**

Registrazione relativo al mese di Gennaio 2024.

## **CASSA INTEGRAZIONE**

Le domande sono da presentare entro 15 giorni dall'inizio dell'evento. Si ricorda di segnalare tempestivamente le giornate di MANCANZA LAVORO.

## **IMPORTANTE**

Si ricorda che le domande devono obbligatoriamente essere accompagnate da modulo predisposto a seconda degli eventi compilato dall'imprenditore sotto la sua responsabilità; in quanto si tratta di atto notorio. Detta modulistica deve essere inviata ai nostri uffici assolutamente entro i 15 giorni dalla data di inizio dell'evento, pena la non accettazione da parte dell'Ente. Ricordiamo inoltre che non ci riteniamo responsabili per la documentazione pervenuta in ritardo e/o incompleta.

## **TG@Confartigianato: il TG on line settimanale**

Ogni lunedì è possibile seguire il notiziario televisivo settimanale di Confartigianato collegandosi alla home page del sito [www.confartigianato.it](http://www.confartigianato.it).



**SAN.ARTI.**

FONDO DI ASSISTENZA SANITARIA INTEGRATIVA  
PER I LAVORATORI DELL'ARTIGIANATO

# aderire **FABENE**

**LA SANITÀ  
INTEGRATIVA  
UTILE A DIPENDENTI  
E IMPRESE  
DELL'ARTIGIANATO**



**ADERISCI A  
SAN.ARTI.  
[www.sanarti.it](http://www.sanarti.it)**



# Biella, consegnata la statua del Presepe al vescovo Farinella da Confartigianato e Coldiretti



**Nella foto da sinistra il Vice Presidente Coldiretti Roberto Mercandino, il Vescovo Roberto Farinella, il Direttore della Confartigianato Massimo Foscale ed il funzionario di Coldiretti Paolo Seitone.**

Il lavoro artigiano con la statua che ormai da anni Confartigianato e Coldiretti consegnano per il presepe del vescovo di Biella Roberto Farinella. Quest'anno la statua rappresenta il maestro artigiano

con il suo apprendista, il passaggio di competenze tra generazioni.



## **SERVIZIO TECNICO • AMBIENTE SICUREZZA DEL LAVORO PER LE IMPRESE ASSOCIATE TUTTI I GIORNI NELLA SEDE CENTRALE DELL'ASSOCIAZIONE**



*NELLA SEDE CENTRALE DI BIELLA, INFORMAZIONI GRATUITE PER LE AZIENDE ASSOCIATE  
A CURA DI TECNICI SPECIALIZZATI: PRIMA DI AVVIARE PRATICHE COMPLESSE, INFATTI,  
BISOGNA BEN INQUADRARE IL PROBLEMA...*

**SICUREZZA DEL LAVORO 626 - ACQUE DI SCARICO - EMISSIONE FUMI DA IMPIANTI SMALTIMENTO  
RIFIUTI IGIENE DEL LAVORO (VISITE MEDICHE - ANALISI AMBIENTALI) - ANTINFORTUNISTICA -  
ANTINCENDIO IMPIANTI DI MESSA A TERRA E SCARICHE ATMOSFERICHE RUMORE IN AZIENDA  
ED ESTERNO**

**SICUREZZA DEL LAVORO: CORSI PER DIPENDENTI RAPPRESENTANTI  
INTERNI DEI LAVORATORI**

**SICUREZZA E MEDICINA DEL LAVORO SORVEGLIANZA SANITARIA**  
Presso gli uffici dell'Associazione ottieni ogni informazione oltrechè  
il servizio di **SORVEGLIANZA SANITARIA** ove necessario  
(**VISITE MEDICHE - SOPRALLUOGHI** ecc...)

**SICUREZZA DEL LAVORO: INFORMAZIONI AI LAVORATORI - CORSI**

La normativa prevede l'obbligo del datore di lavoro di informare i lavoratori sui rischi in azienda.  
In Associazione il servizio attraverso corsi di 8 ore categoriali.

**SICUREZZA DEL LAVORO: OPERATIVI I CORSI PERTITOLARI DI IMPRESA  
CHE ASSUMONO IL RUOLO DI RESPONSABILI DELLA SICUREZZA**

**Informazioni in Associazione 015.8551711**





Confartigianato

# CONFARTIGIANATO

ASSOCIAZIONE ARTIGIANI E PICCOLE IMPRESE  
**BIELLA**

- RAPPRESENTANZA SINDACALE DELLA PICCOLA IMPRESA
- PROMOZIONE IMPRESA
- FARE IMPRESA - Assistenza progetti nuove imprese
- SERVIZI PER L'ARTIGIANATO E LA PICCOLA IMPRESA  
Tecnici, amministrativi, fiscali, del lavoro, sicurezza e medicina del lavoro, ambiente
- CONFARTIGIANATO FORMAZIONE  
Per soddisfare le esigenze formative di ogni azienda
- CAAF Modello 730 - Pensionati e dipendenti
- SAN.ARTI. - Fondo di assistenza sanitaria integrativa per lavoratori
- CONFIDARE s.c.p.a.  
Professionalità, competenza ed assistenza qualificata nei settori del credito



ENTE REGIONALE  
ASSISTENZA VOLONTARIA



SOCIETÀ COOPERATIVA PER AZIONI



SAN.ARTI.

FONDO DI ASSISTENZA SANITARIA INTEGRATIVA  
PER I LAVORATORI DELL'ARTIGIANATO

- ANAP Associazione Nazionale Anziani e Pensionati  
Coperture assicurative gratuite, gestione del tempo libero, servizi associati, etc.
- INAPA Istituto Nazionale di Assistenza e Patronato per l'Artigianato  
Verifiche posizioni assicurative, domande di pensione, ricostruzione pensioni, autorizzazioni assegni familiari, indennità occupazione e maternità, invalidità, etc.
- EBAP Ente Bilaterale Artigianato Piemontese - Sede Bacino di Biella
- CENPI servizio energia e gas di Confartigianato



Confartigianato  
persone



Confartigianato  
persone



Ente  
Bilaterale  
Artigianato  
Piemontese



CONFARTIGIANATO ENERGIA PER LE IMPRESE

IL CERCARTIGIANO®  
DI QUALITÀ

[www.ilcercartigianodiqualitya.it](http://www.ilcercartigianodiqualitya.it)

Via Galimberti 22  
13900 BIELLA  
Tel. 015 8551710  
Fax 015 8551722

[biella@biella.confartigianato.it](mailto:biella@biella.confartigianato.it)

SEDI ZONALI IN COSSATO - CAVAGLIÀ - VALDILANA TRIVERO PONZONE

[www.confartigianatobiella.it](http://www.confartigianatobiella.it)

seguici su YouTube f





## Percorsi di crescita personale



Il change management è la gestione del cambiamento in azienda, un percorso articolato e complesso che può essere visto come un ostacolo o al contrario come una sfida positiva e un'opportunità di crescita.

Il lavoro sulla mentalità delle persone è il più complesso poiché siamo tutti naturalmente indotti a resistere al cambiamento, a modificare abitudini consolidate e a introdurne di nuove anche se più efficaci e funzionali.

Fondamentale affinché il processo di cambiamento non fallisca è coinvolgere i lavoratori in ogni fase e a tutti i livelli attraverso una comunicazione efficace e motivata in modo chiaro a tutti.

Questo le tematiche trattate il 16 gennaio 2024, presso la sala conferenze di Confartigianato Biella nell'incontro per illustrare agli imprenditori come "investire sulla crescita del personale".

### Nella Sede dell'Associazione un ampio parcheggio per gli associati



*L'ingresso del parcheggio è nella via Don Sturzo a fianco del nuovo fabbricato dell'Associazione (come si osserva nella foto sopra) ovvero appena oltre la palazzina bianca.*

## La nuova era dell'auto- trasporto



### Associati a Confartigianato Trasporti Servizi

L'iscrizione alla società Confartigianato Trasporti Servizi è consentita per Statuto Sociale a tutte le imprese di Autotrasporto conto terzi regolarmente iscritte negli Albi Provinciali. A seguito di delibera del Consiglio di Amministrazione possono essere iscritte anche altre tipologie di imprese al fine di consolidare il numero degli associati e per costituire massa critica di utenti per la negoziazione di servizi in regime di convenzione. Per l'iscrizione alla CTS è necessario presentare apposita domanda di ammissione al Consiglio di Amministrazione.

Con la domanda l'impresa aspirante all'iscrizione indica il numero delle azioni che intende acquisire (minimo 1 azione per il valore nominale di euro 50).

## SERVIZIO LEGALE DELL'ASSOCIAZIONE

Continua il servizio gratuito  
di consulenza Legale

**MARTEDÌ  
DALLE ORE 16  
ALLE ORE 18,00.**



Con appuntamento telefonico.

Gli Avvocati dell'Associazione sono a disposizione degli associati e loro famigliari tutti i Martedì dalle ore 16 alle ore 18 per fornire consulenza legale ed ogni informazione in materia di diritto alle seguenti condizioni:

- Nel rispetto della deontologia forense e per l'eventualità di vertenze già patrociniate da altri legali, su di esse non potrà essere erogata consulenza.

- La consulenza è gratuita.

- Qualora oltre alla consulenza venga richiesta anche la redazione di lettere, contratti, documenti, di istanze di negoziazione assistita o di mediazione obbligatoria, occorrerà previamente accordarsi con il legale sull'eventuale compenso per la loro stesura.

Elenco indicativo delle materie supportate:

**QUESTIONI COMMERCIALI E SOCIETARIE IN GENERE, APPALTI E SERVIZI, AFFITTI, LOCAZIONI E SFRATTI, RECUPERO CREDITI, SUCCESSIONI EREDITARIE E DIVISIONI, RISARCIMENTO DANNI, SINISTRI STRADALI, VERTEENZE DI LAVORO, PREVIDENZIALI E DI INFORTUNISTICA, DIRITTO PENALE IN GENERE, CARTELLE ESATTORIALI, DIRITTO DI FAMIGLIA E MATRIMONIALE, VERTEENZE IMMOBILIARI.**



## ORGOGLIOSI DI RAPPRESENTARLI DA 70 ANNI.

**Confartigianato**  
Imprese

[www.confartigianato.it](http://www.confartigianato.it)



### TRASPORTO MERCI CONTO TERZI DOMANDA RIMBORSO ACCISE

(scadenze annuali 30 aprile - 31 luglio  
31 ottobre - 31 gennaio)

### Le visure della Camera di Commercio si ottengono anche negli uffici dell'Associazione di Biella e Cossato

Grazie all'accordo TELEMACO stipulato dall'Associazione con la CAMERA DI COMMERCIO di Biella le imprese possono ottenere le visure camerale presso la sede centrale di Biella (via Galimberti 22) dell'Associazione e sede di Cossato.

**I MUSEI dell'ARTIGIANATO:  
[www.musei.confartigianato.it](http://www.musei.confartigianato.it)**



**ENTE  
BILATERALE  
ARTIGIANATO  
PIEMONTESE**

**EBAP**  
BACINO DI BIELLA

**BIELLA**  
Via Galimberti, 22  
Tel. 015.8551711  
Fax 015.8551722

Sede in Associazione

# LEGGE DI BILANCIO 2024

## Principali disposizioni in materia di lavoro e previdenza

### Articolo 1, comma 15

#### Esonero parziale dei contributi previdenziali a carico dei lavoratori dipendenti

Prorogata per il 2024, in favore dei lavoratori dipendenti, la riduzione della quota a loro carico della contribuzione IVS (invalidità, vecchiaia e superstiti), secondo le seguenti aliquote:

- 6%, a condizione che la retribuzione imponibile non ecceda l'importo mensile di 2.692 euro per 13 mensilità (34.996€ annui);
- 7%, a condizione che la retribuzione imponibile non ecceda l'importo mensile di 1.923 euro per 13 mensilità (24.999€ annui).

Resta ferma l'aliquota di computo delle prestazioni pensionistiche.

La misura non riguarda la tredicesima mensilità che per il 2024 sarà, quindi, sottoposta ad imposizione ordinaria.

### Articolo 1, commi 16 e 17

#### Misure fiscali per il welfare aziendale

Per il solo periodo di imposta 2024 vengono esclusi dalla formazione del reddito di lavoro dipendente i c.d. fringe benefit, comprese le somme erogate o rimborsate dai datori di lavoro per il pagamento delle utenze, entro i seguenti limiti:

- 2.000 euro per i lavoratori con figli a carico;
- 1.000 euro per tutti gli altri lavoratori.

### Articolo 1, comma 18

#### Detassazione dei premi di risultato

Confermata per il 2024 la riduzione dal 10% al 5% dell'aliquota dell'imposta sostitutiva sulle somme erogate nel 2024 sotto forma di premi di risultato o di partecipazione agli utili d'impresa, di cui all'articolo 1, comma 182, della legge n. 208 del 2015.

Resta confermato il limite di reddito agevolato, pari a 3.000 euro, innalzato a 4.000 euro in caso di partecipazione paritetica dei lavoratori.

### Articolo 1, commi da 21 a 24

#### Detassazione del lavoro notturno e festivo per il settore turistico – alberghiero

Per il periodo 1° gennaio – 30 giugno 2024 ai lavoratori degli esercizi di somministrazione di alimenti e bevande e ai lavoratori del comparto del turismo, inclusi gli stabilimenti termali, viene riconosciuto un trattamento inte-

grativo speciale pari al 15% delle retribuzioni lorde, a titolo di detassazione, erogate per lavoro notturno e straordinario effettuato nei giorni festivi.

Il trattamento non concorre alla formazione del reddito.

### Articolo 1, comma 97

#### Compensazione crediti INPS e INAIL

La compensazione dei crediti maturati a titolo di contributi nei confronti dell'INPS può essere effettuata dai:

- datori non agricoli a partire dal quindicesimo giorno successivo alla scadenza per la trasmissione dei dati per il calcolo dei contributi o, se tardiva, dal quindicesimo giorno successivo alla sua presentazione.
- lavoratori autonomi iscritti alle gestioni speciali degli artigiani ed esercenti attività commerciali e dai liberi professionisti iscritti alla Gestione separata, a decorrere dal decimo giorno successivo alla dichiarazione dei redditi.

La compensazione dei crediti di qualsiasi importo per premi e accessori maturati nei confronti dell'INAIL può essere effettuata a condizione che il credito certo, liquido ed esigibile sia registrato negli archivi dell'Istituto.

I crediti potranno essere compensati esclusivamente mediante i servizi telematici messi a disposizione dall'Agenzia delle Entrate, secondo modalità tecniche definite con provvedimento del Direttore della stessa.

### Articolo 1, comma 125

#### Pensione di vecchiaia e anticipata

- Viene diminuito l'importo soglia per l'accesso alla pensione di vecchiaia che viene equiparato all'importo mensile dell'assegno sociale (finora era pari a 1,5 volte il valore di quest'ultimo);
- viene aumentato da 2,8 volte a 3,0 volte il valore soglia minimo rispetto all'importo mensile dell'assegno sociale ai fini dell'accesso alla pensione anticipata (con 63 anni e 20 di contributi). L'importo soglia viene mantenuto al livello attuale di 2,8 volte per le donne con un figlio e ridotto a 2,6 volte per quelle con due o più figli;
- si prevede che il trattamento di pensione anticipata sia riconosciuto entro un valore lordo massimo non superiore a 5 volte la pensione minima, a legislazione vigente. Ai fini dell'accesso al trattamento pensionistico in esame viene anche introdotta una finestra di 3 mesi dalla data di maturazione dei predetti requisiti.

## grafica e stampa



## arte della stampa

Progettazione e realizzazione di stampati  
a fini commerciali, fiscali, promozionali e pubblicitari

**Manifesti, locandine, volantini - Calendari e agende personalizzati  
Cataloghi e brochure - Libri - Biglietti da visita, buste, carta intestata**

Siamo al vostro fianco per proporvi le soluzioni migliori per la realizzazione dei vostri progetti. Offriamo un servizio completo, dalla progettazione grafica alla stampa, confezione e spedizione, garantendo consegne in tempi rapidi e prezzi competitivi.

Gaglianico Via Carlo Felice Trossi 143 Tel. 015 254 41 81 [www.artedellastampa-tipografiabiella.com](http://www.artedellastampa-tipografiabiella.com)

## Articolo 1, commi da 126 a 130

### Riscatto dei periodi non coperti da contribuzione

In via sperimentale per il biennio 2024 e 2025 è introdotta per gli iscritti all'Assicurazione generale obbligatoria dell'Inps, nonché alle gestioni speciali dei lavoratori autonomi e alla gestione separata, non ancora pensionati ed aventi un'anzianità contributiva non anteriore al 31 dicembre 1995, la facoltà di riscattare in tutto o in parte periodi di contribuzione non versata, al fine di parificarli a periodi lavorati.

È possibile riscattare un massimo di cinque anni, anche non continuativi.

Il versamento può essere effettuato in un'unica soluzione o in un massimo di 120 rate mensili di importo non inferiore a 30 euro e senza interessi.

L'onere può essere sostenuto dallo stesso datore di lavoro dell'assicurato destinando i premi di produzione spettanti al lavoratore, deducendoli in tal modo dal reddito di impresa.

## Articolo 1, comma 135

### Indicizzazione pensioni per il 2024

Per il 2024 viene introdotto il seguente meccanismo di rivalutazione automatica delle pensioni:

- 100% per i trattamenti pari o inferiori a quattro volte il minimo;
- 85% per i trattamenti pari o inferiori a cinque volte il minimo;
- 53% per i trattamenti compresi tra cinque e sei volte il minimo;
- 47% per i trattamenti compresi tra sei ed otto volte il minimo;
- 37% per i trattamenti tra otto e dieci volte il minimo;
- 22% per i trattamenti superiori a dieci volte il minimo.

## Articolo 1, commi 136 e 137

### Ape sociale

Viene prorogato il trattamento di APE sociale per tutto il 2024, con conferma della platea dei destinatari ed innalzamento del requisito anagrafico da 63 anni a 63 anni e 5 mesi.

Viene confermato tuttavia l'impianto normativo precedente per cui restano esclusi dalla misura i lavoratori autonomi impegnati nelle lavorazioni gravose.

## Articolo 1, comma 138

### Opzione donna

L'accesso alla c.d. opzione donna viene esteso alle lavoratrici che entro il 31 dicembre 2023 abbiano maturato un'anzianità contributiva pari o superiore a 35 anni e un'età anagrafica di 61 anni, ridotta di un anno per ogni figlio nel limite massimo di due anni, e che si trovano in una delle seguenti condizioni:

- a) assistono, al momento della richiesta e da almeno 6 mesi, il coniuge o un parente di primo grado convivente con handicap in situazione di gravità ovvero un parente o un affine di secondo grado convivente qualora i genitori o il coniuge della persona con handicap in situazione di gravità abbiano compiuto i 70

anni di età, oppure siano anch'essi affetti da patologie invalidanti o siano deceduti o mancanti;

- b) hanno una riduzione della capacità lavorativa superiore o uguale al 74%;
- c) sono lavoratrici licenziate o dipendenti da imprese per le quali è attivo un tavolo di confronto per la gestione della crisi aziendale presso la struttura per la crisi di impresa.

Viene, quindi, confermata la riduzione della platea delle lavoratrici interessate ed innalzato da 60 a 61 il requisito anagrafico di accesso.

Confermata anche l'equiparazione del requisito anagrafico tra dipendenti e autonome – come richiesto da Confartigianato – ma resta tuttavia in piedi il meccanismo di accesso differenziato, pari a 12 mesi dalla maturazione dei requisiti per le dipendenti e a 18 mesi per le autonome.

## Articolo 1, comma 139 e 140

### Quota 103

Confermata per il 2024 la c.d. "Pensione anticipata flessibile" (Quota 103). Il trattamento consegue al raggiungimento dell'età anagrafica di 62 anni con un'anzianità contributiva minima di 41 anni.

Il valore della pensione anticipata non può essere superiore a:

- 5 volte il trattamento pensionistico minimo, per i soggetti che maturano i requisiti nel 2023;
- 4 volte il trattamento pensionistico minimo, per i soggetti che maturano i requisiti nel 2024. In tal caso il trattamento è determinato secondo le regole del sistema contributivo.

Per i soggetti che maturano i requisiti nel corso del 2024 il pensionamento anticipato decorre trascorsi sette mesi dalla maturazione dei requisiti stessi.

Confermato il c.d. bonus Maroni, ovvero la possibilità per il lavoratore di rinunciare all'accredito contributivo con conseguente liquidazione della somma in busta paga.

## Articolo 1, commi da 142 a 155

### Indennità straordinaria di continuità reddituale e operativa (ISCRO)

Dal 1° gennaio 2024 viene resa strutturale l'ISCRO, riconosciuta dall'INPS ai soggetti iscritti alla Gestione separata che esercitano per professione abituale attività di lavoro autonomo di cui all'art. 53, comma 1 del Tuir. Il richiedente:

- non deve essere già titolare di trattamento pensionistico diretto;
- non deve essere già aderente ad altre forme previdenziali obbligatorie;
- non deve essere beneficiario dell'assegno di inclusione;
- deve avere un reddito da lavoro autonomo nell'anno precedente alla richiesta inferiore al 70% della media dei due anni antecedenti;
- deve aver dichiarato, nell'anno precedente alla richiesta, un reddito da lavoro autonomo non superiore a 12.000 euro;

## CAAF Confartigianato Pensionati e Dipendenti - SPORTELLO PROVINCIALE

Presso l'Associazione è in funzione il centro di assistenza fiscale per pensionati e dipendenti

### MODELLO 730

- Il CAAF Confartigianato Pensionati e Dipendenti fornisce l'assistenza fiscale per gli adempimenti relativi alle denunce dei redditi modello 730 consentendo un rapido recupero dei crediti nei confronti dell'Amministrazione finanziaria.
- Il CAAF Confartigianato Pensionati e Dipendenti è in grado di risolvere i problemi fiscali dei contribuenti evitando intralci burocratici.

- deve essere titolare di partita IVA attiva da almeno 3 anni ed essere in possesso del DURC;
  - deve partecipare a percorsi di aggiornamento professionale individuati con decreto ministeriale.
- L'indennità potrà essere compresa tra 250 ed 800 euro mensili, verrà erogata per 6 mensilità, concorre alla formazione del reddito e non comporta accredito di contribuzione figurativa.
- L'ISCRO non può essere richiesta per il biennio successivo all'anno di fruizione.

### **Articolo 1, comma 172** **Rifinanziamento Cigs**

Prorogato per il 2024 il trattamento di sostegno al reddito per imprese in crisi, fino a un massimo di integrazione salariale pari a 12 mesi. A tal fine è previsto l'incremento di 50 milioni di euro dell'autorizzazione di spesa prevista dalla normativa vigente.

### **Articolo 1, comma 179** **Congedo parentale**

La norma riconosce per il 2024 la possibilità, in alternativa tra i genitori, di fruire di due mesi di congedo parentale indennizzati all'80%, anziché al 30%, purché:

- siano fruiti entro il sesto anno di vita del bambino;
- i genitori beneficiari terminino il periodo di congedo di maternità o, in alternativa, di paternità successivamente al 31 dicembre 2023.

A partire dal 2025 il secondo mese di congedo sarà invece retribuito al 60%.

### **Articolo 1, commi da 180 a 182**

#### **Decontribuzione per le lavoratrici con figli**

Per il periodo 2024-2026 alle lavoratrici dipendenti a tempo indeterminato con tre o più figli viene riconosciuto l'esonero totale della contribuzione IVS a loro carico, entro il limite massimo di 3.000 euro/anno. L'esonero trova applicazione fino ai 18 anni del figlio più piccolo.

Per il solo 2024 l'esonero si applica anche alle lavoratrici con due figli, fino ai 10 anni del più piccolo.

### **Articolo 1, commi 191 e 192**

#### **Esonero contributivo per assunzione di donne vittima di violenza**

Nel triennio 2024-2026 per i datori che assumono donne disoccupate vittime di violenza, già beneficiarie del reddito di libertà, è riconosciuto l'esonero totale del versamento dei contributi previdenziali nel limite annuo di 8.000 euro.

Sono esclusi i premi e contributi INAIL.

La misura ha durata di:

- 12 mesi per assunzioni a tempo determinato, anche in somministrazione;
- 18 mesi per trasformazioni a tempo indeterminato;
- 24 mesi per assunzioni con contratto a tempo indeterminato.

### **Articolo 1, comma 202**

#### **Finanziamento formazione nel sistema duale**

Vengono incrementate di 50 milioni di euro per il 2024, per un totale di 135 milioni, le risorse destinate ai percorsi formativi relativi ai contratti di apprendistato duale e ai percorsi di alternanza scuola lavoro.

#### **Articolo 1, commi 395 e 396**

Proroga dei permessi di soggiorno per crisi Ucraina. Viene prorogata fino al 31 dicembre 2024 la validità dei permessi di soggiorno rilasciati ai profughi provenienti dall'Ucraina.

Viene, inoltre, prevista la possibilità, su richiesta, di conversione in permessi di soggiorno per lavoro.

Alla luce delle disposizioni contenute nella Legge di Bilancio 2024 si coglie l'occasione per evidenziare che non sono stati oggetto di proroga, a differenza dello scorso anno, né l'esonero contributivo per l'assunzione di giovani under 36 né lo sgravio totale per l'assunzione di donne svantaggiate.

Con riferimento a queste due categorie, per le assunzioni effettuate a decorrere dal 1° gennaio 2024 restano, quindi, operativi:

- l'esonero contributivo strutturale previsto dalla Legge n. 205/2017 rivolto ai giovani under 30 e pari al 50% della contribuzione datoriale, nel limite massimo di 3.000 euro/anno e per una durata di 36 mesi;
- l'esonero contributivo rivolto alle donne svantaggiate nella misura ordinaria prevista dalla Legge n. 92/2012, ovvero la riduzione pari al 50% dei contributi posti a carico del datore di lavoro per un massimo di 12 mesi in caso di assunzione a termine o di 18 mesi in caso di trasformazione del contratto da tempo determinato a tempo indeterminato o nel caso di assunzione a tempo indeterminato.

A queste due forme di agevolazione si accompagnerà, inoltre, per il solo 2024 la c.d. deduzione rafforzata per i nuovi assunti, introdotta dall'art. 4 del D.Lgs. n. 216/2023 (collegato fiscale alla manovra), e consistente in una deduzione del 120% (che sale al 130% in caso di soggetti svantaggiati quali disabili, donne e giovani NEET) dal reddito Irpef o Ires del costo del lavoro relativo alle assunzioni incrementali effettuate nel corso del 2024.

In materia di incentivi all'occupazione si segnala, infine, che a seguito dell'avvenuta autorizzazione da parte della Commissione Europea, è stata prorogata fino al 30 giugno 2024 la c.d. Decontribuzione Sud.

L'agevolazione, introdotta dalla legge n. 178/2020 (Legge di Bilancio 2021), prevede un esonero contributivo massimo del 30% in favore dei datori di lavoro privati, con sede in una delle Regioni del Mezzogiorno, con riferimento ai rapporti di lavoro dipendente, sia quelli già instaurati che quelli da avviare.

## **CORSI DI FORMAZIONE SICUREZZA DEL LAVORO**

Ricordiamo alle imprese biellesi che presso la sede della Confartigianato di Biella possono essere acquisite tutte le informazioni ed effettuate le iscrizioni delle varie tipologie di corso anche obbligatori inerenti la sicurezza del lavoro dai titolari ai lavoratori.

L'ufficio ambiente e sicurezza della Confartigianato di Biella offre anche assistenza sulle valutazioni dei rischi sulla medicina del lavoro e su tutti gli adempimenti connessi all'ambiente **(tel. 015 8551711)**.

## LEGGE DI BILANCIO PER IL 2024

### Disposizioni di carattere fiscale contenute nella legge 30 dicembre 2023 n. 213 disposizioni in materia di lavoro e previdenza

La legge di bilancio 2024 contiene numerosi interventi di natura fiscale, fra i quali, si segnalano i seguenti:

- adeguamento delle esistenze iniziali dei beni di cui all'art. 92 del TUIR;
- innalzamento della ritenuta sui bonifici dall'8 all'11%;
- innalzamento dell'aliquota IVA dal 5 al 10% per taluni prodotti;
- riproposizione della rideterminazione dei valori di acquisto di terreni e partecipazioni negoziate e non negoziate nei mercati regolamentati;
- modifiche alla disciplina fiscale sulle locazioni brevi e sulle plusvalenze in caso di cessione a titolo oneroso di beni immobili;
- nuove fattispecie di redditi diversi;
- utilizzo dei servizi telematici dell'agenzia delle entrate per la presentazione dei modelli F24;
- nuovi limiti alle compensazioni fiscali;
- ulteriore fattispecie relativa alla riapertura della partita IVA;
- altre misure varie.

#### Convenzione tra SIAE (esecuzione musicali) e Confartigianato: vantaggi per i nostri Associati

Rinnovata anche quest'anno. Riguarda le tariffe SIAE per musica d'ambiente, intrattenimenti danzanti e concertini. La convenzione, come è noto, è rinnovata da anni ed apprezzata dalle aziende associate interessate per i vantaggi economici offerti.



## #ditteinsicurezza il nuovo servizio di consulenza, gratuito, sulla sicurezza nei luoghi di lavoro

Caro associato,

Confartigianato Biella è impegnata al fianco delle imprese da sempre e in questo momento in cui il tema della sicurezza sul lavoro ha assunto un ruolo sempre più centrale all'interno delle aziende abbiamo attivato il nuovo servizio #ditteinsicurezza.

- L'intento è di fornire un ulteriore servizio di consulenza che consenta all'associato e non di porre quesiti, verificare la propria documentazione aziendale e la situazione degli adempimenti previsti dalla legge con un'assistenza personalizzata per districarsi tra i numerosi obblighi normativi.

- Tutti i giovedì mattina, all'interno dell'ufficio Sicurezza della nostra sede centrale in via T. Galimberti 22 a Biella, mettiamo a disposizione un consulente tecnico per offrire un primo check-up gratuito finalizzato a evidenziare gli aspetti rilevanti legati ad eventuali carenze aziendali rispetto all'applicazione delle normative vigenti.
- L'attività di #ditteinsicurezza si svolge attraverso incontri individuali previo appuntamento da coordinarsi con il nostro ufficio Sicurezza telefonando al 015 8551745 Patrizia o 015 8551746 Nicoletta.

Auspucando che la nuova iniziativa sia gradita.

**ASSOCIAZIONE  
NAZIONALE  
ANZIANI  
PENSIONATI**



**INSIEME  
LA VITA È PIÙ  
SEMPLICE  
PIACEVOLE  
E CONVENIENTE**

---

SCOPRI I VANTAGGI DELL'ESSERE SOCIO  
**ISCRIVITI ANCHE TU**

---

## LEGGE 27 DICEMBRE 2023 N. 206

# Disposizioni organiche per la valorizzazione, la promozione e la tutela del made in Italy

Sulla Gazzetta Ufficiale n. 300 di mercoledì, 27 dicembre 2023, è stata pubblicata la Legge 27 dicembre 2023, n. 206, recante "Disposizioni organiche per la valorizzazione, la promozione e la tutela del made in Italy".

L'approvazione della legge segue una importante discussione parlamentare alla quale la Confederazione ha contribuito partecipando a tutte le audizioni effettuate allo scopo, portando nel dibattito parlamentare la propria visione su un importante provvedimento che offre numerosi strumenti per il rilancio di una politica economica e industriale finalizzata a valorizzare le imprese che realizzano la qualità e l'eccellenza della produzione italiana. La legge, di iniziativa governativa, è stata di-

chiarata, a completamento della manovra di bilancio 2023 /2025, quale collegato alla decisione di bilancio con il Documento di economia e finanza 2023.

L'obiettivo principale della legge è il sostegno allo sviluppo e alla modernizzazione dei processi produttivi e delle connesse attività funzionali alla crescita dell'eccellenza qualitativa del made in Italy e segue quanto emerso nel corso dell'indagine conoscitiva sul tema "Made in Italy: valorizzazione e sviluppo dell'impresa italiana nei suoi diversi ambiti produttivi", svolta dalla Commissione Attività produttive della Camera dei Deputati e conclusasi con l'approvazione di un documento approvato il 17 maggio 2023.

## DIVIETI CIRCOLAZIONE TRASPORTO MERCI

### Publicato il calendario dei divieti per i mezzi pesanti per l'anno 2024

Confartigianato Trasporti comunica che: nelle more della pubblicazione in Gazzetta Ufficiale, si rende disponibile l'annuale decreto firmato dal Ministro delle Infrastrutture e dei Trasporti Matteo

Salvini, che stabilisce il calendario dei divieti di circolazione stradale fuori da centri abitati per l'anno 2024, per i veicoli di massa superiore a 7,5 tonnellate.

## BANDO FIERE NAZIONALI ED INTERNAZIONALI

Si comunica che è stato pubblicato sul BURP il bando di concessione contributo fiere nazionali e internazionali che si svolgono in Italia nel primo semestre 2024. Presentazione delle domande tramite piattaforma Findom accessibile fino alla chiusura dello sportello telem-

atico all'esaurimento delle risorse disponibili e comunque non oltre le ore 12 del 2 maggio 2024. Risorse impegnate: 350.000,00 euro. L'importo richiesto quale contributo a fondo perduto deve essere compreso tra euro 2.000,00 ed euro 5.000,00 al netto di IVA, imposte e tasse.

## NOVITÀ PER TUTTI GLI ASSOCIATI

### GEOMETRA PROFESSIONISTA A VOSTRO SERVIZIO

NELLA SEDE CENTRALE DI BIELLA PER CONSULENZE GRATUITE INERENTI:  
DICHIARAZIONI DI SUCCESSIONI EREDITARIE, USUFRUTTO, ATTI DI DONAZIONE  
E DIVISIONE, PRATICHE CATASTALI ED EDILIZIE IN GENERE, VALUTAZIONI IMMOBILIARI...

### VI ASPETTIAMO TUTTI I MARTEDÌ DALLE ORE 16 ALLE 18

Previo avviso telefonico allo 015.8551711 o comunicando direttamente il vostro nominativo allo sportello informazioni della sede in via Galimberti.

**POSSIBILITÀ DI EVENTUALE APPROFONDIMENTO IN MATERIA O REDAZIONE DELLA DOCUMENTAZIONE OGGETTO DI CONSULENZA IN SEGUITO AD ACCORDO CON IL PROFESSIONISTA GEOMETRA SULL'EVENTUALE COMPENSO.**



FINANZIAMENTI SU MISURA PER LA FORMAZIONE

# PROIETTA LA TUA IMPRESA NEL FUTURO



**QUALITÀ, EFFICIENZA, SVILUPPO.**

ENTRA IN FONDARTIGIANATO: SCOPRI I PERCORSI FORMATIVI PER ADEGUARE LE COMPETENZE PROFESSIONALI DEI TUOI DIPENDENTI ALLE SFIDE DEL MERCATO E SUPPORTARE LA TUA AZIENDA IN UNO SCENARIO NUOVO E COMPLESSO.

VAI SU [FONDARTIGIANATO.IT](http://FONDARTIGIANATO.IT).

 **FONDARTIGIANATO**

## SPORTELLO BANDI IMPRESE: NUOVO SERVIZIO

*Affidati ai nostri tecnici specializzati che ti guideranno attraverso l'iter progettuale*

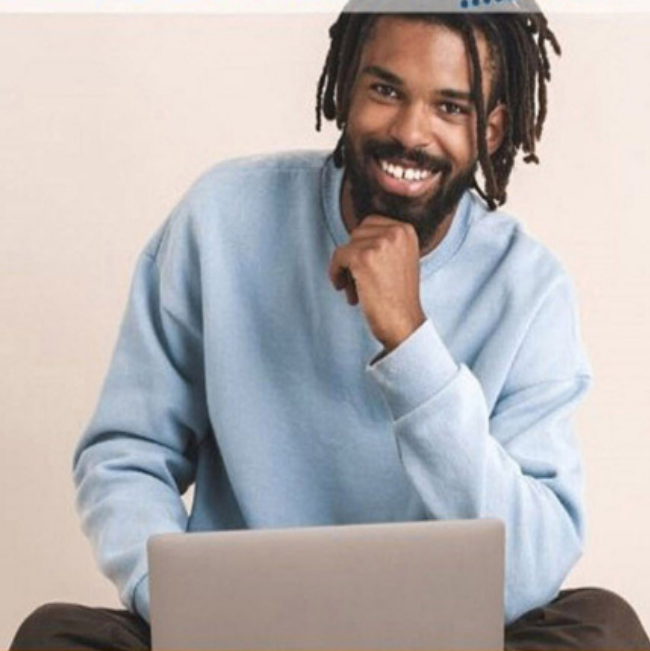
Confartigianato Biella in collaborazione con Robinson SRL ha istituito uno sportello informativo di consulenza nel campo delle finanze agevolate rivolto alle attività produttive. Sportello Bandi Impresa by Confartigianato Biella è il laboratorio degli incentivi per l'innovazione e la creazione di impresa, nato dall'incontro e dalla sinergia di professionisti con competenze trasversali quali la ditta Robinson SRL; insieme abbiamo messo a punto una metodologia innovativa, chiara, misurabile ed efficiente per affiancare le imprese nella ricerca e nell'ottenimento di fondi.

Operativamente lo Sportello Bandi Impresa offre alle aziende un servizio di segnalazione di strumenti agevolativi e di investimento (es.: bandi regionali, contributi a fondo perduto, finanziamenti agevolati, bonus fiscali e crediti di imposta, agevolazioni per la ricerca e innovazione, leggi regionali e nazionali, agevolazioni promosse dalle CCIAA ecc.), verifica i requisiti e predispone le Domande.

Il servizio "Sportello Bandi Impresa" opera su appuntamento tutti i mercoledì mattina, contattaci allo 015 8551-710 o scrivi a [confartigianatobiellabandi@gmail.com](mailto:confartigianatobiellabandi@gmail.com)



CORSO AGGIORNAMENTO LAVORATORI con un click è Tuo!



**Corsi formazione E-LEARNING per chi investe nel futuro**

**Academy** è la piattaforma di formazione online, dove con un click puoi acquistare il tuo corso e farlo quando e dove vuoi. I corsi sono legalmente riconosciuti

Biella via Galimberti 22 Tel. 015 -8551745 [sicurezza@biella.confartigianato.it](mailto:sicurezza@biella.confartigianato.it)  
[www.academy.impresadigitale.eu](http://www.academy.impresadigitale.eu)



**ERAV Salute**



**ERAV Cash Malattia**



**ERAV Infortuni**



**ERAV Responsabilità Civile**



**ERAV Tutela Giudiziarla**



**ERAV R.C. Auto**



**ERAV Previdenza Complementare**



**L'ATTIVITÀ ERAV**

Sono trascorsi trentun anni dalla costituzione dell'Ente e da quando si è dato vita alla Convenzione con l'INA per le coperture assicurative ai tesserati.

Abbiamo chiesto al presidente alcune indicazioni circa l'attività dell'Ente ed in proposito ci è stato relazionato come inizialmente siano stati garantiti i rimborsi per le malattie, interventi chirurgici, infortuni e parto, affinando successivamente le prestazioni secondo le richieste che pervenivano dagli aderenti con estensione quindi a coperture per mancati guadagni, spese infermieristiche, nonché diarie per ricovero e per convalescenza.

Ancora oggi, ha sottolineato il presidente, quanto proposto dall'Erav è riconosciuto come uno dei migliori "pacchetti" assicurativi esistenti sul mercato.

Deve essere sottolineata l'azione svolta dalle Associazioni provinciali di Confartigianato che ha permesso di aumentare i tesserati a livelli che nel lontano 1980 parevano, a detta dei dirigenti del periodo, irraggiungibili.

Recentemente si sono ottenute le integrazioni delle garanzie con nuovi prodotti che coprono interamente non solo l'attività del singolo imprenditore ma anche delle famiglie ed in proposito ci riferiamo a **ERAV Cash Malattia, che riconosce un indennizzo da 5.000,00 a 10.000,00 euro per infarto, ictus cerebrale ed altre patologie, nonché una diaria giornaliera post ricovero, con costi decisamente contenuti.**

Sono stati notevolmente aumentati i massimali dei contratti relativi alla Responsabilità Civile verso terzi con copertura anche per danni ed infortuni ai dipendenti e collaboratori.

**Per quest'ultima, ha proseguito il presidente, riteniamo opportuno sottolineare che si tratta di una polizza che ogni imprenditore dovrebbe avere per una tranquilla gestione della attività.**

**Una copertura assicurativa altrettanto importante** riguarda la Responsabilità Civile Auto, che interessa Incendio e Furto, estesa anche ai danni causati al proprio automezzo (Kasco).

**La polizza in questione è assolutamente vantaggiosa per coloro che sono già titolari di una polizza ERAV.**

Ricordiamo che tutte le garanzie offerte dalla Convenzione ERAV sono riservate ad artigiani, commercianti, piccole imprese e sono estese anche ai familiari ed ai collaboratori.

Il presidente ha concluso sottolineando che Informazioni dettagliate su quanto viene offerto dalla Convenzione ERAV possono essere richieste, senza alcun impegno o spesa, alle Agenzie elencate in calce.

**CONFARTIGIANATO IMPRESE PIEMONTE Via Andrea Doria, 15 Torino Tel. 011 81 27 500**

**Sedi Provinciali Confartigianato e Agenzie Generali Convenzionate Erav**

**CONFARTIGIANATO BIELLA**

Via Galimberti, 22 Tel. 015 855 17 11

**Agenzia**

Via Pietro Micca, 31 Biella Tel. 015 25 28 111

**Agenzia**

Viale Duca D'Aosta, 51 Borgosesia Tel. 0163 200 500

**www.erav.it**

# Sei fornitore della Pubblica Amministrazione? Sei già abilitato su MePA?

**ATTENZIONE: è attiva la procedura di pre-abilitazione ai mercati telematici.**

Dal 24 gennaio inizia la possibilità per i fornitori Mercato Elettronico e Sistema dinamico di acquisizione di preabilitarsi alla nuova piattaforma dei mercati telematici in previsione dell'apertura del nuovo sistema di e-procurement.

Con un'unica procedura per entrambi gli strumenti (MePA e SDAPA), gli Operatori Economici potranno ottenere l'abilitazione in modo da essere pronte a ricevere gli ordini e gli inviti alle negoziazioni delle P.A. sin dal primo giorno di apertura del sistema rinnovato, previsto prima dell'estate.

Fino a tale momento tutti gli acquisti delle Pubbliche Amministrazioni continueranno ad avvenire sull'attuale sistema.

Nell'ambito della nuova procedura, le categorie di abilitazione sono ancora più numerose rispetto a quelle de-

gli attuali bandi e sono qualificate in modo da consentire una migliore identificazione di una impresa nel mercato, favorendone così la corretta visibilità e consentendo poi una selezione più mirata da parte delle stazioni appaltanti.

Altra novità è la durata delle dichiarazioni rese in sede di abilitazione, che non hanno una scadenza temporale, ma che l'operatore economico è tenuto ad aggiornare tempestivamente qualora dovessero intervenire cambiamenti.

Ci sarà inoltre la possibilità per le amministrazioni, tramite procedura negoziata, di affidare progettazione e costruzione di nuove opere fino alla soglia di 5,38 milioni di euro (soglia comunitaria fissata fino al 30/06/2023 dal DL "Semplificazioni-bis", n.77/2021). Sono integrate così con le 5 categorie mancanti le Opere Generali e Specializzate: OS 13; OS 18A; OS 18B; OS 23; OS 32.



**ROSAZZA**  
ASSICURAZIONI DAL 1979



ROSAZZA ASSICURAZIONI S.R.L.  
AG. GENERALI VIA PIETRO MICCA



**europ assistance**

Partire dai piccoli gesti, di cui ognuno di noi è capace, può fare la differenza.  
L'Agenzia Generale di Biella via Pietro Micca 31 ha aderito al progetto #ProtezioneSolidale di Generali Italia. Dietro al tuo gesto c'è molto di più, infatti per ogni nuova soluzione assicurativa per proteggere la tua casa, noi faremo una donazione per futuri progetti di ricostruzione.  
Promuoviamo un futuro più protetto per noi e per le nostre case sostenendo i territori colpiti dalle catastrofi naturali.



Prima di sottoscrivere leggi i Fascicoli Informativi in Agenzia e su [generali.it](http://generali.it)

**PROTEZIONE SOLIDALE**  
DIETRO AL TUO GESTO C'È MOLTO DI PIÙ  
**GENERALI**

  
**Confartigianato**  
Imprese

i@



INTELLIGENZA  
*Artigiana*

#IntelligenzaArtigiana  
#NoiConfartigianato

## L'intelligenza artigiana costruisce il futuro sostenibile del made in Italy

Confartigianato promuove ed esalta l'intelligenza artigiana per costruire un modello di sviluppo economico e sociale sostenibile e a misura d'uomo, ricco della creatività e delle competenze inimitabili delle piccole imprese italiane.

Sapremo vincere le sfide del futuro con la forza del valore artigiano, capace di unire l'innovazione digitale con la tradizione manifatturiera per dare 'anima' a prodotti e servizi belli e ben fatti, simbolo del made in Italy e frutto della testa, delle mani e del cuore dei nostri imprenditori.

WWW.CONFARTIGIANATO.IT



## Sportello Bonus Casa

Gentilissimo associato, Confartigianato Biella ha attivato lo "Sportello Bonus Casa" per informazioni e consulenza per fruire al meglio delle agevolazioni previste dai Bonus Edilizi a cui i cittadini, imprese e professionisti possono accedere quando effettuano determinati lavori sulle abitazioni e su lle parti comuni degli edifici.

Il team di Confartigianato Biella, composto da esperti dell'ufficio fiscale con la collaborazione di professionisti seguirà l'azienda o il privato per le pratiche di cessione del credito all'agenzia delle entrate, alle banche - ricordiamo che la pratica di cessione del credito e sconto in fattura è obbligatoria per tutti gli altri bonus - per visto di conformità e per le pratiche Enea, obbligatorie per poter accedere al bonus ed eventualmente alla cessione.

Per info chiama il 015 8551710 o scrivi a [confartigianatobiellabonus@gmail.com](mailto:confartigianatobiellabonus@gmail.com).



### ISTAT

**NOVEMBRE 2022 11,5% • DICEMBRE 2022 11,3% GENNAIO 2023 9,8% • FEBBRAIO 2023 8,9%  
MARZO 2023 7,4% • APRILE 2023 7,9% • MAGGIO 2023 +7,2% • GIUGNO 2023 +6%  
LUGLIO 2023 +5,7% • AGOSTO 2023 +5,2% • SETTEMBRE 2023 +5,1% • OTTOBRE 2023 +1,7%  
NOVEMBRE 2023 +0,7% • DICEMBRE 2023 +0,6%**

## CONVENZIONE FISIOKINETIK-CONFARTIGIANATO BIELLA

Care associate, Cari associati, con piacere Vi informiamo che la Convenzione FISIOKINETIK e CONFARTIGIANATO BIELLA consente alle imprese associate di usufruire di speciali condizioni sui seguenti trattamenti:

Valutazione Posturale - Trattamenti Manuali - Onde d'urto focali - Onde d'urto radiali - Ultrasuoni - Tecarterapia Osteopatia - Rieducazione Funzionale - Riabilitazione Attiva

va e Passiva Riabilitazione del Pavimento Pelvico - Riabilitazione Cognitiva - Bendaggio Funzionale - Kinesio Taping - Linfodrenaggio Trattamenti Domiciliari, inoltre la prima visita fisioterapica è gratuita.

Per poter usufruire delle speciali condizioni l'impresa dovrà esibire all'atto della prenotazione la tessera Confartigianato, o in alternativa l'attestazione di regolarità da richiedere alla nostra sede.

### CORSI PONTEGGI

#### Montaggio e smontaggio di ponteggi da cantiere

**LE IMPRESE INTERESSATE AI CORSI OBBLIGATORI PER LEGGE POSSONO RIVOLGERSI AI NOSTRI UFFICI PER OGNI INFORMAZIONE**



**Vuoi metterti in proprio?  
Hai un'idea di impresa?  
Ti aspettiamo!!!**

Negli uffici dell'Associazione valutiamo insieme l'idea, la fattibilità ed il finanziamento agevolato o contribuito!!!

**CONFARTIGIANATO  
DAL 1945  
"FACCIAMO IMPRESA"**

## Servizio di smaltimento rifiuti speciali

*Nuove vantaggiose opportunità  
per le imprese associate*

Rammentiamo che **Confartigianato Biella** e **METALLURGICA BIELLESE** dal 2009 hanno in essere una "**CONVENZIONE ESCLUSIVA**" destinata ad offrire alle imprese associate, a condizioni economiche particolarmente vantaggiose, i servizi di raccolta, smaltimento e recupero dei rifiuti speciali pericolosi e non prodotti nella gestione della propria attività.

Nell'ottica di una continua ricerca di soluzioni privilegiate da proporre alle Imprese associate, soprattutto in questo delicato momento che sta attraversando il Paese, abbiamo rivisto, di recente, condizioni economiche e contenuti, come risulta dal seguente aggiornamento:

- rispetto alla precedente convenzione è stata allargata la tipologia di categorie che possono rientrare tra i soggetti destinatari, infatti il precedente accordo era principalmente destinato al settore dell'**autoriparazione**, della **metalmecanica**, dell'**impiantistica** e dell'**edilizia**, mentre oggi possiamo rivolgerci anche ad aziende del settore **tessile**, **legno**, **grafica** e anche alle **lavanderie**;
- sono rimasti pressochè **invariati i costi di smaltimento della precedente convenzione del 2009**;



- per i produttori di rifiuti di **batterie al piombo esauste** - CER 160601 - è stata convenuta una **valorizzazione del rifiuto con pagamento da parte di Metallurgica di € 0,40 per ogni kg.** di materiale consegnato;
  - per i produttori di rifiuti di **olio esausto**, identificati con i CER 130205 - 130206 - 130113 - 120107 - 130110 - 130207 - 130208 - viene ovviamente mantenuta la condizione di **cessione gratuita** ma con l'opportunità che per **le aziende che producono quantitativi superiori a 500 lt. sarà riconosciuto da Metallurgica un valore di € 30,00/tonn.**;
  - per quanto riguarda le **tipologie di rifiuti ferrosi e non ferrosi** la valutazione del materiale sarà effettuata in base alle quotazioni di mercato del momento;
  - **il servizio di raccolta è destinato anche alle imprese produttrici di modeste quantità di rifiuti senza applicazione di costi minimi di fatturazione**;
  - sono state inoltre concordate condizioni per la **fornitura di contenitori di materiali e le tariffe inerenti il trasporto**;
  - vi segnaliamo infine che Metallurgica si occupa anche della attività di **autodemolizione**, della **demolizione di attrezzature e macchinari vari, comprese le apparecchiature elettroniche ed elettroniche**, del **servizio di bonifica e recupero serbatoi e bombole**.
- "Metallurgica Biellese" è una Società che opera nel settore dal 1974, ed è in possesso di tutte le autorizzazioni previste dalla normativa vigente per lo svolgimento delle suddette attività. Nel 2005 ha conseguito la certificazione del proprio Sistema di Gestione della Qualità secondo le norme UNI EN ISO 9001:08 e del proprio Sistema di Gestione Ambientale secondo le norme UNI EN ISO 14001:04, inoltre, dal 2007 ha ottenuto l'Autorizzazione Integrata Ambientale ai sensi del D.L. n° 59 del 18/02/2005.

**Informazioni o preventivi: Ufficio Ambiente - Sig.ra Patrizia - tel. 015/8551745.**

# CONFARTIGIANATO

ASSOCIAZIONE ARTIGIANI E PICCOLE IMPRESE  
DELLA PROVINCIA DI BIELLA



e  
**ROSAZZA**  
ASSICURAZIONI DAL 1979



ROSAZZA ASSICURAZIONI S.R.L.  
AG. GENERALI VIA PIETRO MICCA



**europ assistance**

## OFFRONO IN CONVENZIONE POLIZZA INFORTUNI GRATUITA CON L'ADESIONE A CONFARTIGIANATO BIELLA

### Indennità di 25,82 euro

per ogni giorno di ricovero in ospedale o casa di cura a seguito di **INFORTUNIO SUL LAVORO ed EXTRA LAVORO** più 25,82 euro per giorno di convalescenza post-ricovero per giorni pari al ricovero e comunque massimo 10 giorni.

### € 51.645,69 di capitale

per invalidità permanente pari a oltre il 60% in seguito ad **INFORTUNIO**  
**2 polizze GRATUITE con l'adesione CONFARTIGIANATO.**

Con l'adesione alla Associazione ogni azienda contribuisce a sostenere un grande SINDACATO di IMPRESA e beneficia di tante agevolazioni!

## SICUREZZA LAVORO

### Obbligo di aggiornamento della formazione

Il Testo unico in materia di Sicurezza e Salute nei luoghi di lavoro – D. Lgs. 81/08 – definisce formazione “un processo educativo attraverso il quale trasferire ai lavoratori ed agli altri soggetti del sistema di prevenzione e protezione aziendale conoscenze e procedure utili alla acquisizione di competenze per lo svolgimento in sicurezza dei rispettivi compiti in azienda e alla identificazione, alla riduzione e alla gestione dei rischi”.

Il fine della formazione è l'educazione di tutti i soggetti coinvolti della sicurezza in azienda ossia l'acquisizione di competenze cognitive e comportamentali necessarie a fronteggiare i rischi.

Affinchè la formazione sia efficace deve essere costantemente aggiornata e su questo tema in primis il D.Lgs. 81/08 e s.m.i. e gli Accordi Stato Regioni emanati dal 2011, in materia di formazione dei lavoratori, dei datori di lavoro che svolgono direttamente i compiti di R.S.P.P. e

sull'abilitazione degli operatori per l'uso di specifiche attrezzature di lavoro, hanno imposto determinati percorsi formativi e diverse scadenze per l'aggiornamento; si ricorda che in caso di inadempienza il datore di lavoro e i dirigenti sono punibili con arresto da due a quattro mesi o ammenda da € 1.315,20 a € 5.699,20. Nell'ottica di fornire una corretta informazione alle imprese in allegato alla presente abbiamo predisposto una tabella riepilogativa sui principali corsi di formazione in materia di sicurezza e salute nei luoghi di lavoro riportante i riferimenti normativi, la durata minima del corso base, la periodicità e la durata minima dell'aggiornamento.

Per consulenza inerente gli adempimenti sopra citati si invitano le Imprese Associate a contattare l'Ufficio Ambiente e Sicurezza scrivendo una mail a [sicurezza@biella.confartigianato.it](mailto:sicurezza@biella.confartigianato.it) o telefonando al numero 015/8551745 Sig.ra Patrizia Drago.





# TABELLA RIEPILOGATIVA PRINCIPALI CORSI DI FORMAZIONE IN MATERIA DI SICUREZZA E SALUTE NEI LUOGHI DI LAVORO

FIGURA AZIEND. CORSO FORMAZIONE	RIFERIMENTO LEGISLATIVO	DURATA MINIMA CORSO COMPLETO	AGGIORNAMENTI PERIODICITÀ E DURATA
<b>Datore di lavoro Responsabile del Servizio di Prevenzione e Protezione</b>	Art. 34 D.L. 81/08 ASR 2011 e s.m.i.	<b>16 ore</b> (rischio basso)	<b>6 ore</b> aggiorn. quinquennale
		<b>32 ore</b> (rischio medio)	<b>10 ore</b> aggiorn. quinquennale
		<b>48 ore</b> (rischio alto)	<b>14 ore</b> aggiorn. quinquennale
<b>Rappresentante per la sicurezza dei lavoratori</b>	Art. 37 D.L. 81/08	<b>32 ore</b>	<b>4 ore</b> aggiornamento annuale (per imprese da 15 a 50 lavoratori); consigliato per imprese che occupano meno di 15 lavoratori
			<b>8 ore</b> aggiornamento annuali (per imprese superiori a 50 lavoratori)
<b>Lavoratori</b>	Art. 37 D.L. 81/08 ASR 2011 e s.m.i.	<b>4 ore</b> formazione generale valida per tutti i settori	<b>6 ore</b> aggiorn. quinquennale + integrazioni ad es. per modifica mansioni, introduzione modifiche ciclo produttivo, etc
		<b>4 ore</b> formazione specifica (rischio basso)	
		<b>8 ore</b> formazione specifica (rischio medio)	
		<b>12 ore</b> formazione specifica (rischio alto)	
<b>Addetto prevenzione incendi</b>	Art. 46 D.L. 81/08 D.M. 10/03/98 Lett. circ. prot. n. 12653 del 23/02/11 Ministero Interno Dipartimento VVF	<b>4 ore</b> (rischio incendio basso)	<b>2 ore</b> aggiornamento triennale
		<b>8 ore</b> (rischio incendio medio)	<b>5 ore</b> aggiornamento triennale
		<b>16 ore</b> (rischio incendio alto)	<b>8 ore</b> aggiornamento triennale
<b>Addetto primo soccorso</b>	Art. 45 D.L. 81/08 D.M. 388/03	<b>12 ore</b> per aziende gruppo B/C	<b>4 ore</b> aggiornamento triennale
		<b>16 ore</b> per aziende gruppo A	<b>6 ore</b> aggiornamento triennale
<b>Preposto</b>	Art. 37 D.L. 81/08 ASR 2011 e s.m.i.	Formazione prevista per i lavoratori + <b>8 ore</b> specifiche per il preposto	<b>6 ore</b> aggiorn. quinquennale
<b>Addetto montaggio, smontaggio e trasformazione ponteggi</b>	Art. 136 D.L. 81/08	<b>32 ore</b>	<b>4 ore</b> aggiorn. quadriennale



## ATTREZZATURE DI LAVORO PER LE QUALI È PREVISTA UNA SPECIFICA ABILITAZIONE DELL'OPERATORE

**N.B. Si ricorda che per operatore si intende il lavoratore incaricato dell'uso di una attrezzatura di lavoro o il datore di lavoro che ne fa uso (art. 69, c. 1, lett. e) D.L. 81/08)**

<b>Piattaforme di lavoro mobili elevabili</b>	Art. 73 D.L. 81/08 ASR 2012 e s.m.i.	<b>8 – 10 – 12 ore</b>	<b>4 ore</b> aggiorn. quinquennale
<b>Gru a torre</b>	Art. 73 D.L. 81/08 ASR 2012 e s.m.i.	<b>12 – 16 ore</b>	<b>4 ore</b> aggiorn. quinquennale
<b>Gru mobili</b>	Art. 73 D.L. 81/08 ASR 2012 e s.m.i.	<b>14 – 22 ore</b>	<b>4 ore</b> aggiorn. quinquennale
<b>Gru per autocarro</b>	Art. 73 D.L. 81/08 ASR 2012 e s.m.i.	<b>12 ore</b>	<b>4 ore</b> aggiorn. quinquennale
<b>Carrelli elevatori</b>	Art. 73 D.L. 81/08 ASR 2012 e s.m.i.	<b>12 – 20 ore</b>	<b>4 ore</b> aggiorn. quinquennale
<b>Trattori agricoli o forestali</b>	Art. 73 D.L. 81/08 ASR 2012 e s.m.i.	<b>8 – 13 ore</b>	<b>4 ore</b> aggiorn. quinquennale
<b>Macchine movimento terra (escavatori – pale caricatori frontali – terne e autoribaltabili a cingoli)</b>	Art. 73 D.L. 81/08 ASR 2012 e s.m.i.	<b>10 – 34 ore</b>	<b>4 ore</b> aggiorn. quinquennale
<b>Pompe per calcestruzzo</b>	Art. 73 D.L. 81/08 ASR 2012 e s.m.i.	<b>14 ore</b>	<b>4 ore</b> aggiorn. quinquennale

### SMALTIMENTO RIFIUTI

**La tenuta dei registri di carico e scarico e la dichiarazione annuale dei rifiuti: seccature che puoi affidare alla tua associazione!!!**

Il decreto "Ronchi" assegna alla Associazione la possibilità di tenere ed aggiornare i registri dei rifiuti in luogo della azienda oltreché la elaborazione della dichiarazione annuale dei rifiuti (MUD) come già nel passato. Con un PICCOLISSIMO COSTO ANNUALE, dunque, l'azienda può liberarsi di ogni incombenza peraltro correlata a pesanti sanzioni in caso di inadempienze. [Informazioni in Associazione](#)

## CENPI: Vuoi verificare le bollette energia e gas della tua ditta e della tua casa?

**Verifica gratuitamente le bollette energia e gas della tua Ditta e della tua Famiglia! Con CEnPI Confartigianato un servizio gratuito di consulenza e risparmio su elettricità e gas**



Anche per la Tua azienda con CEnPI - Confartigianato Energia - puoi usufruire di un servizio gratuito di consulenza e risparmio sulle forniture di energia elettrica e gas metano.

**PERCHÉ CONVIENE** - Non c'è una soglia minima, né un costo di ingresso, né un abbonamento: le bollette spesso vengono considerate dei costi fissi ed immutabili, ma non è così...

**PERCHÉ FUNZIONA** - Aggregando il consumo di ol-

tre 6000 imprese, CEnPI - Confartigianato Energia - ha il potere contrattuale e la competenza necessaria a strappare ai fornitori delle offerte davvero convenienti, e allo stesso tempo offre assistenza personalizzata con personale qualificato.

**È SEMPLICE** - Puoi avere una valutazione personalizzata e senza impegno per la Tua impresa, e Ti verrà fornito un prospetto trasparente con la quantificazione del risparmio conseguibile. Se deciderai di aderire i nostri uffici penseranno a predisporre i documenti da sottoscrivere e ad effettuare le operazioni burocratiche necessarie.

**È SICURO** - Non è necessario alcun intervento sul contatore, né viene interrotta la fornitura nemmeno per un istante: dal punto di vista fisico non cambia nulla.

**QUANTO COSTA** - Il servizio è gratuito e non vincolante. Puoi contattare l'ufficio energia di Confartigianato Biella al numero 015 8551710 anche solo per verificare, gratuitamente, la correttezza delle Tue bollette.



Ente  
Bilaterale  
Artigianato  
Piemontese



# aderire FABENE

LA BILATERALITÀ  
UTILE A DIPENDENTI  
E IMPRESE  
DELL'ARTIGIANATO



ADERISCI A  
EBAP

[www.ebap.piemonte.it](http://www.ebap.piemonte.it)

  
Confartigianato  
IMPRESE PIEMONTE

  
CNA Piemonte

  
CASARTIGIANI  
Piemonte

  
CGIL  
PIEMONTE

  
CISL  
PIEMONTE

  
UIL  
PIEMONTE